



2013

КАТАЛОГ
ПРОДУКЦИИ
И УСЛУГ

ВМЕСТЕ ВВЕРХ



ОАО
КАРАЧАРОВСКИЙ
МЕХАНИЧЕСКИЙ ЗАВОД



Карачаровский механический завод

ОАО «Карачаровский механический завод» – крупнейшее в России предприятие полного цикла по производству, обслуживанию, модернизации и замене лифтового оборудования.

Сегодня производство нацелено на выпуск различных типов лифтов, в том числе и по индивидуальным заказам, с использованием импортных комплектующих, с повышенными требованиями к комфорту, надежности и безопасности. Как крупная компания-производитель ОАО «КМЗ» имеет возможность проводить для наших постоянных клиентов гибкую ценовую политику, предоставляя продукцию и услуги по оптимальному соотношению «цена-качество».

Мы многого добились и не собираемся останавливаться на достигнутом. Сегодня ОАО «КМЗ» нацелено на выпуск моделей нового поколения, включая лифты без машинного отделения (MRL), а также на создание современной структуры производства и управления предприятием.

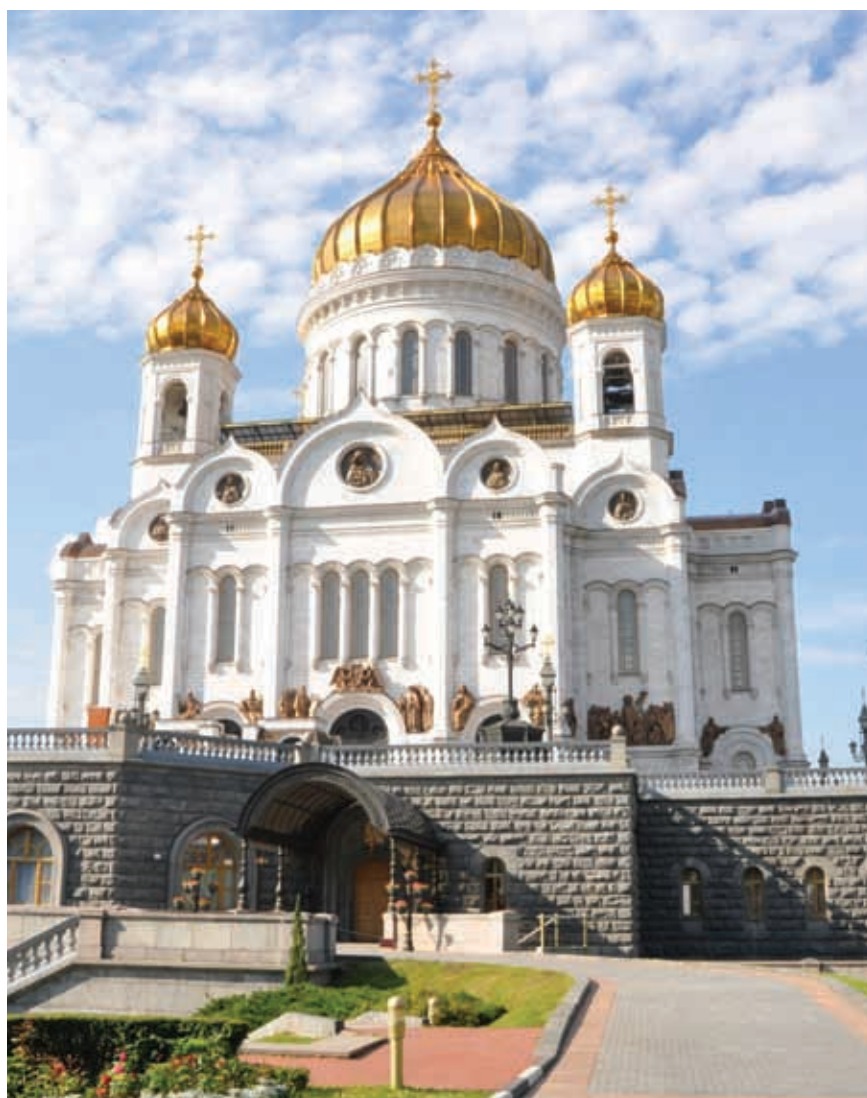
Филиальная сеть завода – одна из самых мощных в лифтовой отрасли. Наши филиалы в крупных городах РФ готовы предложить не только продукцию под маркой КМЗ, но и качественный сервис. Мы успешно внедряем программы по диспетчеризации и модернизации лифтового оборудования.

Марка КМЗ широко известна и пользуется заслуженным доверием у миллионов граждан, для которых лифт стал неотъемлемой частью повседневной жизни. Высокое признание подтверждается многолетним опытом эксплуатации более 200 тысяч подъемных устройств в России и СНГ.

Карачаровский механический завод готов и способен доказывать делом неизблемость своей позиции флагмана отечественного лифтостроения.

Приглашаем Вас к сотрудничеству! Желаем всем новых идей и достижений!





В РОССИИ НЕ СУЩЕСТВУЕТ
ГОРОДОВ БЕЗ ЛИФТОВ КМЗ
ОДИН ИЗ ГЛАВНЫХ ПРИНЦИПОВ РАБОТЫ
КОЛЛЕКТИВА – НЕ БОЯТЬСЯ ОПЕРЕДИТЬ
ВРЕМЯ И ЗАГЛЯНУТЬ В БУДУЩЕЕ! НАША
МИССИЯ – ОБЕСПЕЧИТЬ СТРАНУ
СОВРЕМЕННЫМИ КОМФОРТНЫМИ
И БЕЗОПАСНЫМИ ЛИФТАМИ.



ОАО КАРАЧАРОВСКИЙ МЕХАНИЧЕСКИЙ ЗАВОД



ОАО «КМЗ» — вертикально-интегрированная компания, один из лидеров по предоставлению комплекса услуг на рынке подъемно-транспортного оборудования.

- Дата создания: 17 февраля 1950 года.
- Инфраструктура компании включает мощную производственную базу, способную выпускать лифты различных модификаций грузоподъемностью от 100 до 5000 кг, испытательную лабораторию, сервисный центр, автопарк.
- Филиалы и ответственные представители.
- Компания имеет необходимые разрешения и сертификаты, в том числе и сертификат системы менеджмента качества ИСО 9001: 2008.



Предприятие выполняет комплекс работ по:

- проектированию;
- поставке оборудования и запасных частей;
- монтажу;
- модернизации и замене;
- техническому обслуживанию лифтов и лифтового оборудования.





ЛИФТЫ



Компания предоставляет заказчикам полный комплекс услуг.

ОАО «КМЗ» серийно производит:

- пассажирские лифты грузоподъемностью от 240 до 1000 кг для жилых, административных зданий, торговых центров с различными вариантами дизайна кабин лифта;
- грузовые лифты грузоподъемностью от 500 до 5000 кг;
- малые грузовые лифты грузоподъемностью от 100 кг;
- больничные лифты грузоподъемностью 500 кг.

ОАО «КМЗ» предлагает модельный ряд пассажирских лифтов с применением комплектующих зарубежного производства повышенной комфортности и улучшенного дизайна, а также лифты по индивидуальным заказам.

Поставка и продажа оборудования

Для обеспечения оперативной поставки и продажи лифтов и лифтового оборудования компания имеет Сервисный центр поставки запасных частей в Москве, представительства в регионах России и в странах СНГ.

Монтаж

ОАО «КМЗ» проводит работы по монтажу лифтового оборудования любой сложности на самых разных объектах.

Предоставляются услуги по монтажу металлоконструкций и лифтов в каркасно-подвесных и нестандартных шахтах.

Техническое обслуживание лифтов

Приоритетом в деятельности компании является обеспечение гарантий качества продукции и услуг, в том числе и профессиональное техническое обслуживание. Специалисты ОАО «КМЗ» проведут мониторинг лифтового оборудования, помогут выявить узлы и детали, подверженные износу, проведут капитальный ремонт для восстановления эксплуатационных характеристик.

Модернизация и замена лифтов и лифтового оборудования

С целью обеспечения гарантированной безопасности эксплуатации лифтов, отработавших нормативный срок службы или имеющих физический износ оборудования, специалистами компании проводится комплекс работ по модернизации. Предлагаются как комплексная модернизация — «пакеты под ключ», так и различные варианты комплектов модернизаций, исходя из потребностей заказчиков.



МОДЕЛЬНЫЙ РЯД ЛИФТОВ НОВОГО ПОКОЛЕНИЯ «ПРОТОН»

- В сериях лифтов нового поколения используются новейшие технологии и комплектующие импортного производства ведущих лифтостроительных компаний мира.
- При участии итальянского дизайнерского бюро ОАО «КМЗ» разработанную новую линейку лифтов.
- Лифты одинаково пригодны как для установки в традиционные шахты с верхним машинным помещением, так и для шахт, предназначенных для лифтов без машинного помещения.
- Данный продукт представляет собой модельный ряд пассажирских лифтов грузоподъемностью от 300 до 1275 кг со скоростью движения кабины 1,0 и 1,6 м/с.

УЛУЧШЕНИЕ ПОТРЕБИТЕЛЬСКИХ ХАРАКТЕРИСТИК

Совершенствование конструкции лифтов

- Применение новейших разработок по системам контроля дверного проема.
- Разработка новых конструкций на основе безредукторных приводов.
- Использование разработок в области микроэлектроники, разработка конструкций кабин и дверей ведущих мировых производителей.

Улучшение дизайна

- Разработка табло индикации на основе жидкокристаллических дисплеев, сегментных и матричных индикаторов.
- Комплектование кабин и дверей кабин узлами зарубежных производителей.

Повышение функциональности

- Разработка распределенной системы управления лифтом.
- Производство дверей с огнестойкостью по стандартам E30, EI30 и EI60.





ПАССАЖИРСКИЕ ЛИФТЫ ГРУЗОПОДЪЕМНОСТЬЮ 400 КГ

Грузоподъемность, кг	400
Скорость, м/с	1,0; 1,4; 1,6
Назначение	Пассажирский
Двери шахты	Автоматические, центрального открывания, противопожарные
Управление	С помощью кнопочных аппаратов в кабине и на этажных площадках
Сигнализация	Световая индикация о местонахождении и направлении движения лифта (по заказу)
Точность остановки, мм	$\pm 35 (\pm 10)^*$
Кабина	Металлические окрашенные модели, модули из нержавеющей стали

*при применении частотного преобразователя главного привода



ПАССАЖИРСКИЕ ЛИФТЫ ГРУЗОПОДЪЕМНОСТЬЮ 630 КГ

Грузоподъемность, кг	630
Скорость, м/с	1,0; 1,4; 1,6
Назначение	Пассажирский
Двери шахты	Автоматические, центрального открывания, противопожарные
Управление	С помощью кнопочных аппаратов в кабине и на этажных площадках
Сигнализация	Световая индикация о местонахождении и направлении движения лифта (по заказу)
Точность остановки, мм	$\pm 35 (\pm 10)^*$
Кабина	Металлические окрашенные модели, модули из нержавеющей стали

*при применении частотного преобразователя главного привода



ПАССАЖИРСКИЕ ЛИФТЫ ГРУЗОПОДЪЕМНОСТЬЮ 1000 КГ

Грузоподъемность, кг	1000
Скорость, м/с	1,0; 1,4; 1,6
Назначение	Пассажирский
Двери шахты	Автоматические, горизонтально раздвижные, противопожарные
Управление	С помощью кнопочных аппаратов в кабине и на этажных площадках
Сигнализация	Световая индикация о местонахождении и направлении движения лифта (по заказу)
Точность остановки, мм	$\pm 35 (\pm 10)^*$
Кабина	Металлические окрашенные модели, модули из нержавеющей стали

*при наличии частотного преобразователя



ГРУЗОВЫЕ ЛИФТЫ ГРУЗОПОДЪЕМНОСТЬЮ 500 кг

Индекс лифта	ЛГ-0500К
Грузоподъемность, кг	500
Скорость, м/с	0,5
Назначение	Грузовой
Двери шахты открываемые	Двери «Боствиг»: распашные, двухстворчатые, ручную
Управление	С помощью кнопочных аппаратов в кабине и на этажных площадках
Сигнализация	Световая индикация о занятом лифте
Точность остановки, мм	± 20
Кабина	Металлические щиты, окрашенные порошковой краской или эмалью
Варианты исполнения лифта	С проходной кабиной, с непроходной кабиной, с решетчатыми или сплошными дверьми С огнестойкостью E30 и без огнестойкости Окраска кабины RAL или нержавеющая сталь



МАЛЫЕ ГРУЗОВЫЕ ЛИФТЫ ГРУЗОПОДЪЕМНОСТЬЮ 100 кг

Область применения — складские помещения, магазины, гостинично-развлекательные комплексы, сауны, коттеджи, загородные дома и т.д.

Малые грузовые лифты поднимают груз на высоту до 10 этажей, со скоростью 0,5 м/с.

Лифт приводится в движение электроприводом с червячным редуктором.

Кабины лифта изготавливаются из металлических щитов, окрашенных порошковой эмалью или из нержавеющей стали.

Шахта лифта может быть как металлокаркасная, окрашенная порошковой эмалью, так и кирпичная.

Двери шахты	Распашные, с проемом двери 860 мм, вертикально-раздвижные, с проемом двери 900 мм
Варианты исполнения лифта	Со сквозной кабиной, с несквозной кабиной С огнестойкостью E30 и без огнестойкости



БОЛЬНИЧНЫЕ ЛИФТЫ ГРУЗОПОДЪЕМНОСТЬЮ 500 кг

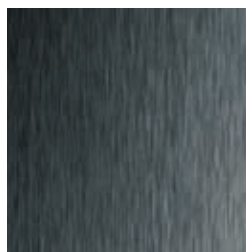
Предназначен для подъема и спуска больных с сопровождающим персоналом.

Индекс лифта	ПБ-053К
Грузоподъемность, кг	500
Скорость, м/с	0,5
Назначение	Больничной
Двери шахты	Распашные, двухстворчатые, открываемые вручную Автоматические, центрального открывания
Управление	С помощью кнопочных аппаратов в кабине и на этажных площадках
Сигнализация	Световая индикация о занятом лифте
Точность остановки, мм	± 15
Кабина	Металлические щиты, окрашенные порошковой краской или эмалью
Варианты исполнения лифта	С проходной кабиной, с непроходной кабиной, с решетчатыми или сплошными дверьми С огнестойкостью E30 и без огнестойкости



ВАРИАНТЫ ОТДЕЛКИ КАБИНЫ

ВАРИАНТЫ ОТДЕЛКИ КУПЕ КАБИНЫ ПАССАЖИРСКИХ ЛИФТОВ НЕРЖАВЕЮЩЕЙ СТАЛЬЮ



■ Полированная сталь



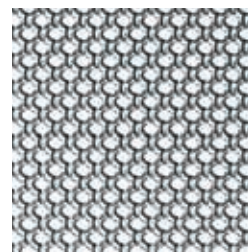
■ Шлифованная сталь



■ DEKO1



■ DEKO8



■ DEKO9

ВАРИАНТЫ ОТДЕЛКИ КУПЕ КАБИНЫ И ДВЕРЕЙ ШАХТЫ Порошковой эмалью*



■ RAL 9016



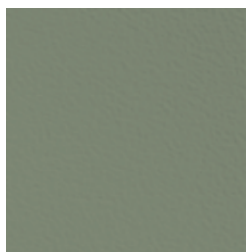
■ RAL 6027



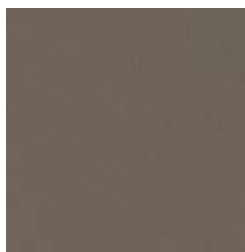
■ RAL 5000



■ RAL 5023



■ RAL 7032



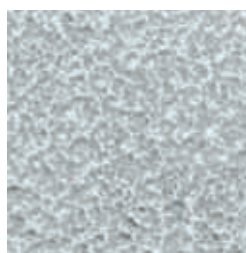
■ RAL 1019



■ RAL 6019



■ RAL 6032



■ Белый антик 1774



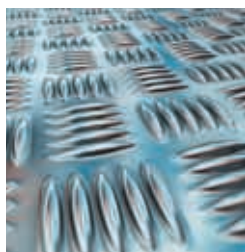
■ Синий антик 5005



■ RAL 7035

*Также по желанию заказчика возможен выбор любого цвета по каталогу RAL

ВАРИАНТЫ ОТДЕЛКИ ПОЛОВ ПАССАЖИРСКИХ ЛИФТОВ



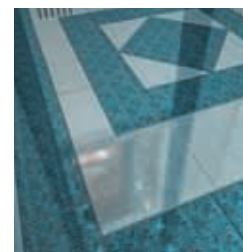
■ Рифленый алюминий



■ Линолеум



■ Керамогранит



■ Натуральный камень (мрамор, гранит)

ПОТОЛКИ



■ Светильник-стандарт



■ Точечные светильники закрытого типа



■ Точечные галогеновые светильники



■ Накладные светильники со светодиодным освещением



■ Горизонтальные угловые светильники

ЛИФТЫ СО СВЕТОВОЙ ЗАВЕСОЙ

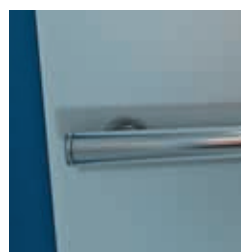


■ В совокупности с устройством механического реверса дверей используется инфракрасная световая завеса, позволяющая полностью контролировать проем дверей

ПОРУЧНИ



■ Стальной прямоугольный



■ Стальной круглый



■ Стальной с покрытием порошковой эмалью



■ Стальной прямоугольный с декоративной вставкой

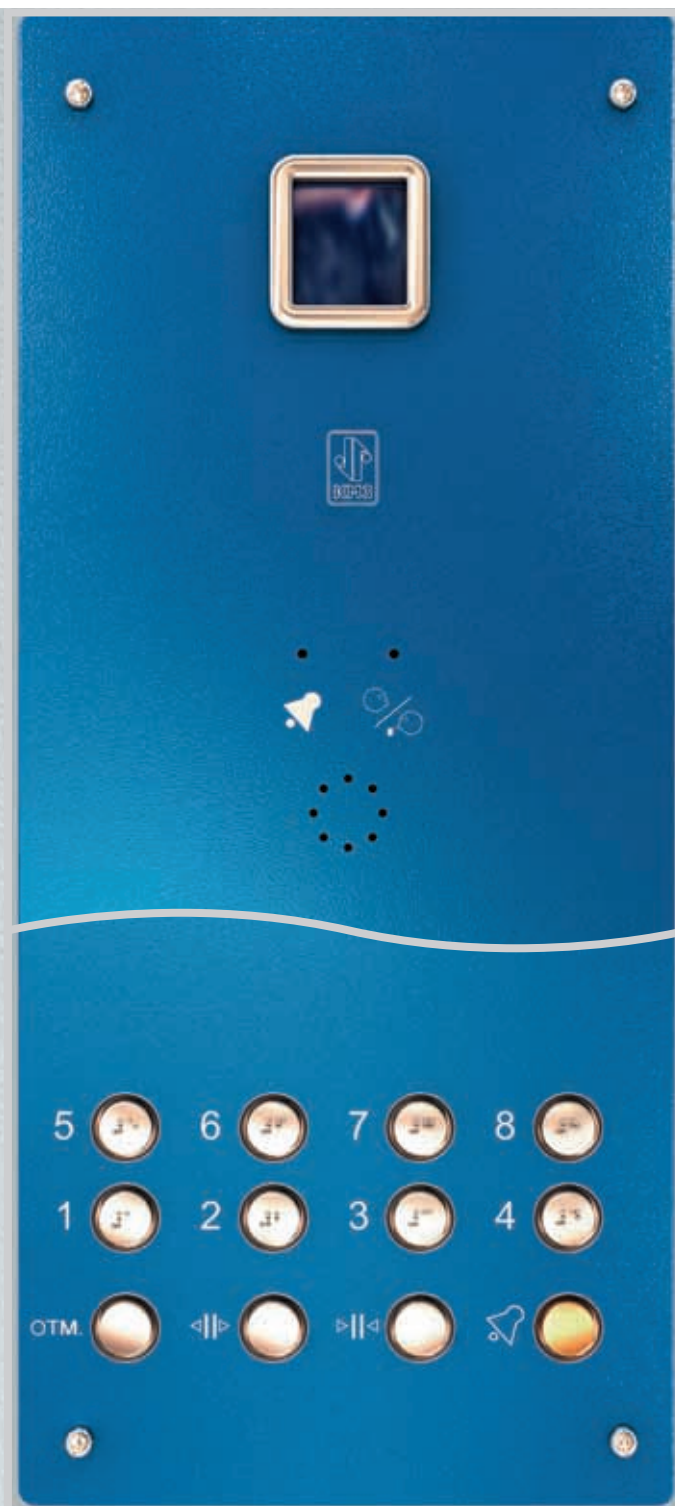


■ Стальные двойные из нержавеющей стали



ПРИКАЗНЫЕ ПОСТЫ И ПЕРИФЕРИЙНАЯ АППАРАТУРА

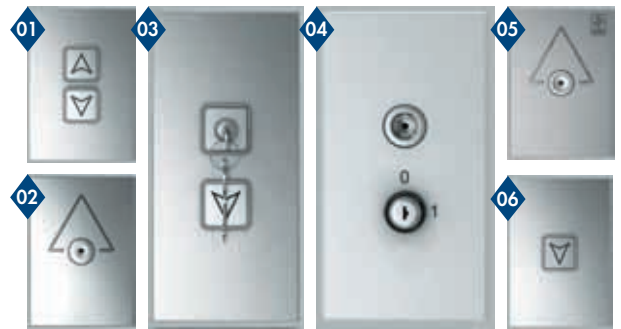
Посты вызывной и приказной аппаратуры, указатели и индикаторы адаптируются к любой системе управления лифтом. Вызывные и приказные посты изготавливаются на высоком эстетическом и техническом уровне: из нержавеющей стали или из металла с покрытием порошковой эмалью. Вся аппаратура имеет вандалозащищенное и пожаробезопасное исполнение.



ПОСТЫ ПРИКАЗНЫЕ



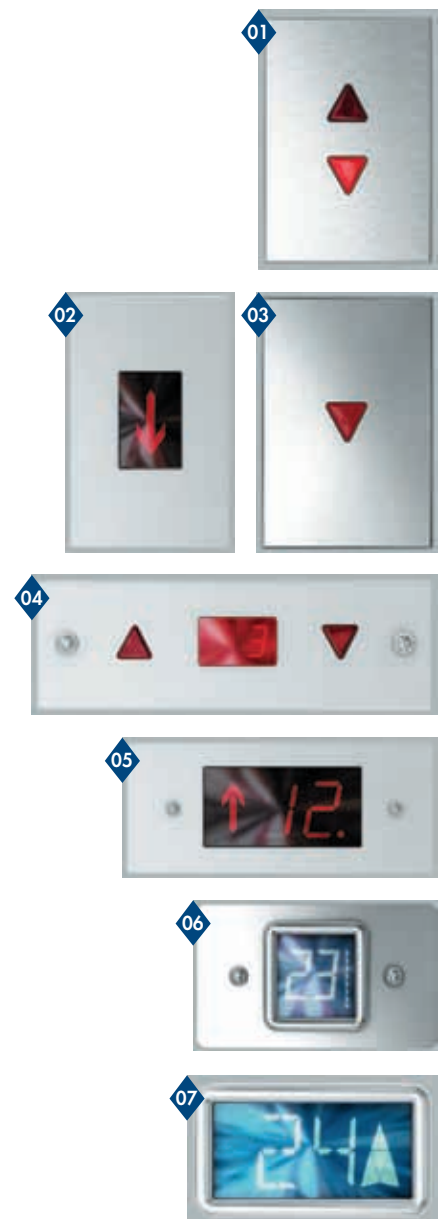
ВЫЗВНЫЕ ПОСТЫ



ПОСТ РЕВИЗИИ



ТАБЛО ИНДИКАЦИИ



МОДУЛИ УПРАВЛЕНИЯ

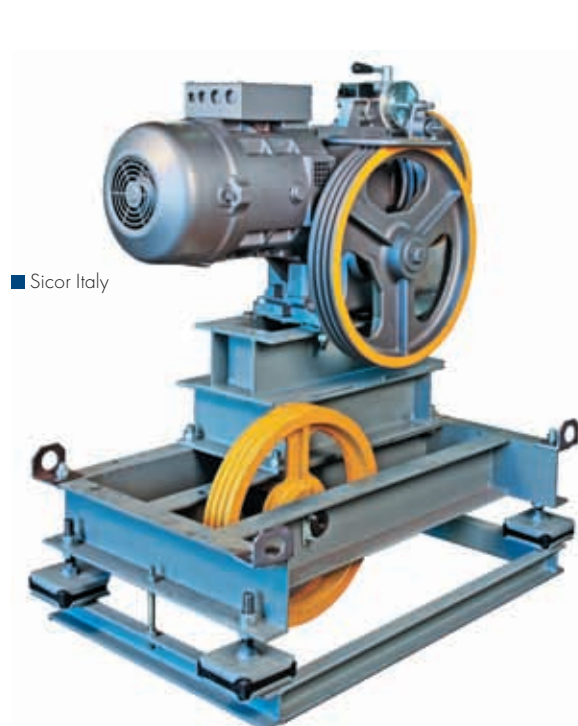
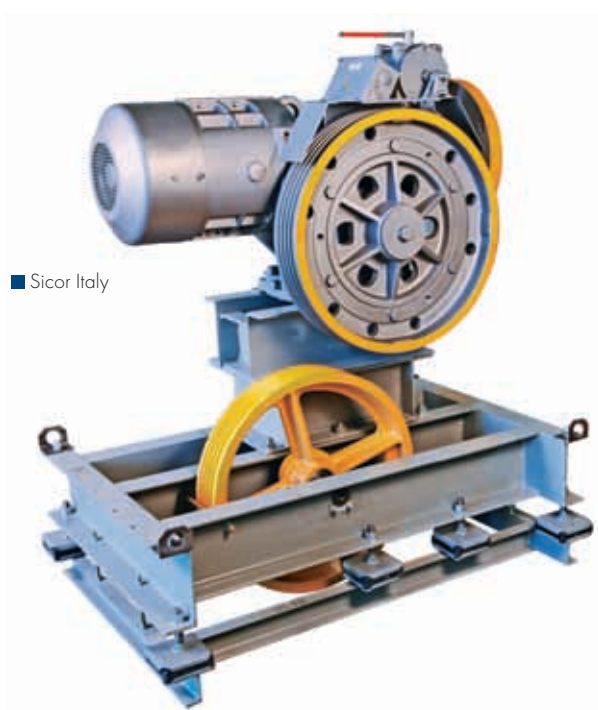




ЛИФТОВЫЕ ЛЕБЕДКИ

Один из главных показателей комфортности лифта — виброакустические характеристики кабины во время движения. Они определяются в основном качеством лебедки — главного привода лифта.

ОАО «КМЗ» совместно с ведущими мировыми производителями выпускает современные, компактные лебедки, имеющие улучшенные виброакустические характеристики, высокую надежность, сниженное энергопотребление, а также отличающиеся простотой монтажа и эксплуатации.



Редукторные и безредукторные лебедки ОАО «КМЗ», выпускаемые на базе комплектующих фирм: Montanari-Gulio, Sicor.



СИСТЕМЫ УПРАВЛЕНИЯ ЛИФТАМИ

Устройства управления лифтами серии УКЛ предназначены для управления пассажирскими лифтами (жилых и административных зданий) со скоростью движения до 1,4 м/с с нерегулируемым приводом; до 2,5 м/с с регулируемым приводом, а также для управления грузовыми и больничными лифтами со скоростью движения до 0,5 м/с с распашными дверями, в т.ч. с проходной кабиной. Освоено серийное производство УКЛ с функцией эвакуации пассажиров в случае отключения на объекте системы электрообеспечения.

Устройства управления лифтами предназначены для поставок в Россию, страны СНГ, а также на экспорт.



Грузоподъемность лифта, кг:

Пассажирского с нерегулируемым приводом	до 1000
Пассажирского с регулируемым приводом	до 1000
Грузового	до 5000
Количество остановок для пассажирских лифтов	до 30
Лифты со скоростью 2,5 м/с для жилых зданий	до 37 этажей
Количество остановок для грузовых лифтов	до 24
Количество лифтов в группе	до 6

Реализуемый алгоритм управления:

Для жилых зданий	с собирательным управлением по вызовам при движении вниз
Для административных зданий	с собирательным управлением по вызовам при движении вверх и вниз

Условия эксплуатации:

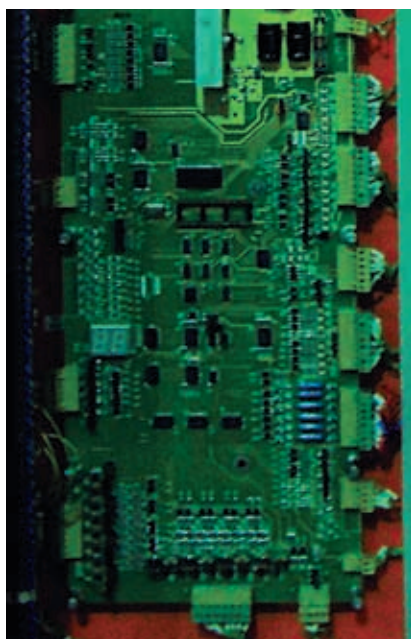
Высота над уровнем моря	не более 2000 м
Температура окружающего воздуха	от + 5°C до + 35°C
Относительная влажность воздуха	не более 80 % при температуре 25°C и более низких температурах без конденсации влаги
Группа условий эксплуатации в части воздействия механических факторов внешней среды	M2 по ГОСТ 17516.1
Степень защиты	IP20 по ГОСТ 14254
Охлаждение устройства	естественное воздушное

Технические характеристики:

Номинальное напряжение питающей сети, В	380 (+10/ -15%)
Частота питающей сети, Гц 50+1	
Частота питающей сети для поставок на экспорт, Гц	60+1, 50+1
Вид питающей сети	Трехфазная
Номинальное напряжение цепей управления, В	110 (-16/+11); 24 (-3,6/+2,4)
Вид системы заземления	TN по ГОСТ P50571.2
Номинальный ток не более, А	63
Потребляемая мощность при отключенных внешних потребителях, Вт	Не более 100

Показатели надежности:

Средняя наработка на отказ устройства УКЛ	не менее 6000 ч
Среднее время восстановления работоспособного состояния	не более 60 мин
Средний срок службы	25 лет при условии замены комплектующих







УСЛУГИ ПО МОДЕРНИЗАЦИИ ЛИФТОВЫХ СИСТЕМ

ОАО «КМЗ» предлагает полный спектр услуг при проведении модернизации.

- Обследование объектов модернизации.
- Разработка проектно-сметной документации.
- Изготовление и поставка оборудования на объекты.
- Строительно-монтажные и пусконаладочные работы.
- Сервисное обслуживание.

Комплексная модернизация лифтовых систем «под ключ»

Кабина лифта

- Комплект щитов купе.
- Зеркала, поручни.
- Потолок, светильники.
- Покрытие пола.
- Створки дверей кабины.
- Дополнительное устройство слабины канатов.
- Устройство контроля дверного проема.
- Фартук под кабиной.
- Ограждение на крыше кабины.



Главный привод

- Лебедка.
- Комплект тяговых канатов.

Система управления

- Станция управления.
- Комплект электропроводки.
- Система позиционирования.
- Вводное устройство.

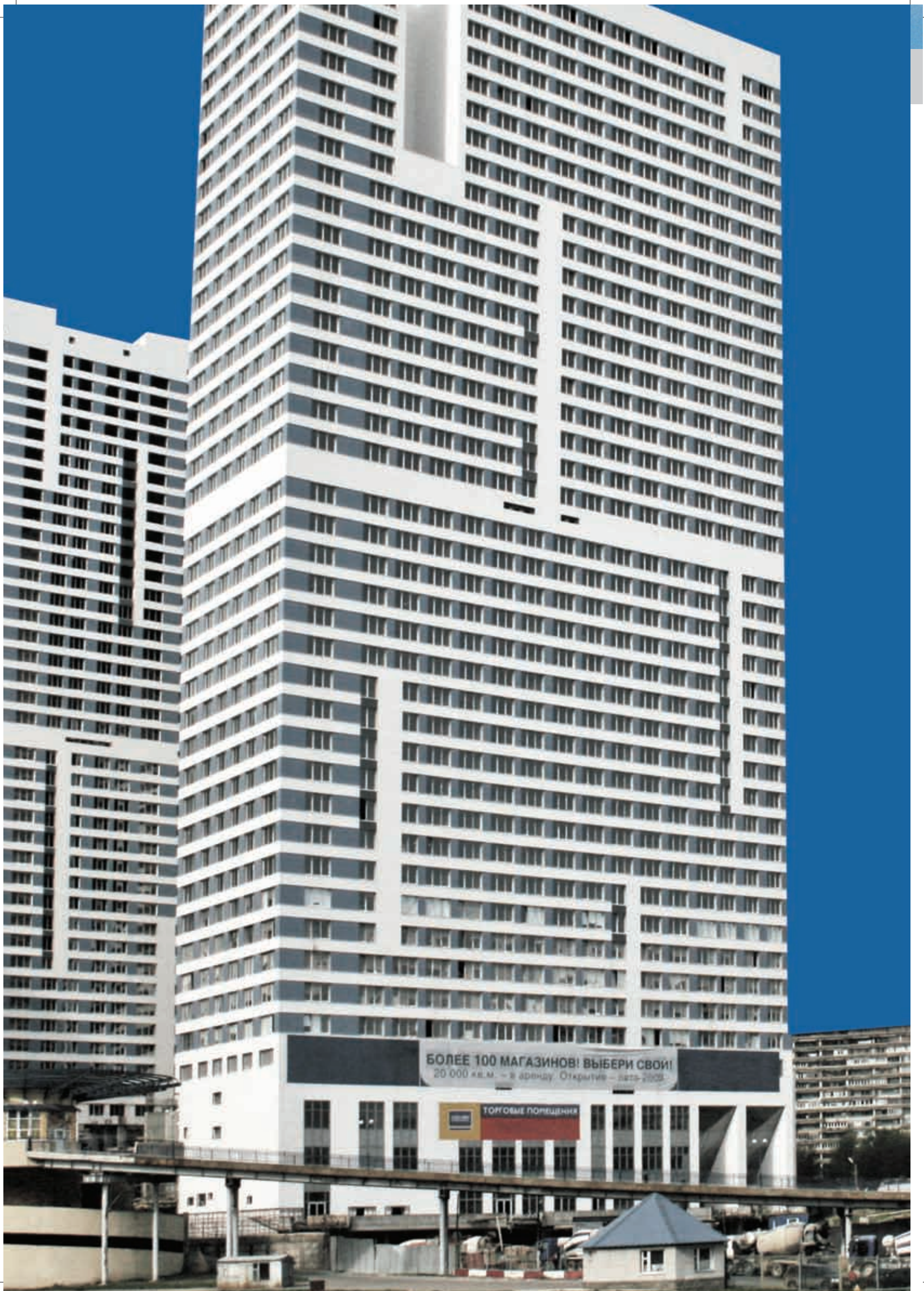
Двери шахты

- Двери шахты в сборе.

Периферийная аппаратура

- Посты вызывные.
- Посты приказные.
- Световые табло.





БОЛЕЕ 100 МАГАЗИНОВ! ВЫБЕРИ СВОИ!
20 000 кв.м. – в аренду. Открытие – лето-2009.

ТОРГОВЫЕ ПОМЕЩЕНИЯ



УСЛУГИ ПО МОНТАЖУ ЛИФТОВОГО ОБОРУДОВАНИЯ

ОАО «КМЗ» предлагает решение проблемы обновления изношенного лифтового парка российских городов.

В 2005 году между ОАО «КМЗ» и ОАО «АК Мослифтмонтаж» был создан конгломерат двух компаний для предоставления заказчикам полного комплекса услуг, включающего в себя монтажные и пусконаладочные работы.

Обладая высококвалифицированными кадрами и большим опытом работы, для наших заказчиков мы предлагаем в короткие сроки монтаж пассажирских и грузовых лифтов грузоподъемностью от 100 до 5000 кг для жилых, офисно-административных и торговых зданий.

Возможен подбор оборудования и комплектующих как отечественного, так и импортного производства.



УСЛУГИ ПО ТЕХНИЧЕСКОМУ ОБСЛУЖИВАНИЮ ЛИФТОВ И ПОСТАВКЕ ЗАПАСНЫХ ЧАСТЕЙ

Для обеспечения качественного обслуживания лифтов компания имеет мощную техническую и производственную базу, а также центр поставки запасных деталей по Москве и регионам России.

Квалифицированные электромеханики и специалисты располагают необходимыми знаниями и техническими средствами для организации бесперебойной и безопасной эксплуатации лифтов.

Постоянный аудит и мониторинг лифтового оборудования позволяет своевременно выявлять узлы и детали, подверженные износу, проводить капитальный ремонт для восстановления эксплуатационных характеристик лифтового оборудования.



УСЛУГИ ПО ДИСПЕТЧЕРИЗАЦИИ

ОАО «КМЗ» предлагает услуги по поставке, монтажу и обслуживанию систем диспетчеризации лифтов.

Диспетчерский комплекс «ОБЪ» обеспечивает контроль и управление инженерным оборудованием предприятий ЖКХ. Комплекс предназначен для автоматизации процесса диспетчерского контроля лифтов и приведения их в соответствие с требованиями «Технического регламента», «Правил устройства и безопасной эксплуатации лифтов» Ростехнадзора России.

Диспетчерский комплекс «ОБЪ» применяется совместно с серийно выпускаемыми пассажирскими и грузовыми лифтами, с номинальной скоростью лифтов от 0,5 до 1,6 м/сек и соответствующих ГОСТ 22011-95.

Дирекция по техническому обслуживанию:

Тел: 8 (495) 657-99-55 доб. тел 48-30, 40-91, 40-29

Факс: 8 (495) 789-49-49



ОПЫТНО-КОНСТРУКТОРСКИЕ РАЗРАБОТКИ

Разработка новых конструктивных решений

- Разработка технической документации.
- Переработка конструкций лифтов и узлов к ним.
- Испытания и постановка на производство.

Развитие собственного испытательного комплекса

- Испытательный центр лифтов завода аккредитован Госстандартом и Госгортехнадзором на право проведения всех видов испытаний лифтов и узлов.
- Комплекс оснащен стендовым оборудованием для сертификационных испытаний узлов и современной измерительной аппаратурой.

Внедрение современных информационных технологий

- Система трехмерного моделирования и конструирования.
- Система разработки технологических процессов.



ОАО «КМЗ» выпускает лифты с высоким уровнем энергоэффективности, что позволило получить соответствующие сертификаты по системе TUV.

Применение приводов на базе высокоточных редукторов и электродвигателей с управлением от частотного преобразователя повышает их энергоэффективность до 30%.

Применение безредукторных приводов лифтов обеспечивает повышение энергоэффективности еще приблизительно на 20%.

Приводы дверей лифтов ОАО «КМЗ» оснащаются преобразователями частоты, что снижает энергозатраты на дверные операции.

Завод также поставляет лифты с источником бесперебойного питания для обеспечения эвакуационного режима при отключении сетевого напряжения: лифт доходит до ближайшего этажа и открывает двери кабины при наличии в ней пассажиров.

Освещение кабин во всех лифтах ОАО «КМЗ» выполнено с применением энергосберегающих ламп, потребляющих в 5 раз меньше энергии и имеющих срок службы в 10 раз больше по сравнению с лампами накаливания. По заказу ОАО «КМЗ» поставляет лифты с системами освещения на базе светодиодов, что в 3 раза уменьшает потребление энергии.

Система управления лифтов ОАО «КМЗ» выполняется на базе процессорной станции УКЛ, имеющей высокую надежность и низкое энергопотребление по сравнению с ранее выпускавшимися.

Использование в системе управления лифтом «спящего» режима, когда мощность потребления электроэнергии станцией управления снижается до минимальных значений и выключается освещение в кабине, позволяет соответствовать по этому параметру классу «А» ГОСТа по энергетической эффективности.





ФИЛИАЛЫ И ОТВЕТСТВЕННЫЕ ПРЕДСТАВИТЕЛИ

Продаем, поставляем, монтируем, осуществляем техническое обслуживание лифтов и лифтового оборудования в Москве, России, странах СНГ.

Мы рядом с Вами!



ФИЛИАЛЫ ОАО «КМЗ»

1. ВЛАДИВОСТОК

Директор филиала – Бряков Виталий Алексеевич
Адрес: 690068, Владивосток, ул. Кирова, 23, офис 201.
Тел/факс: 8 (4232) 37-60-83, 37-60-73
E-mail: BraykovVA@kmlift.ru

2. ВЛАДИМИР

Директор филиала – Афонин Алексей Алексеевич
Адрес: 600036, а/я 48, Владимир ул. Ставровская, дом 7, офис 206, 207, 208.
Тел./факс: 8 (4922) 34-41-99
E-mail: AfoninAA@kmlift.ru

3. ВОЛГОГРАД

Директор филиала – Огарков Александр Владимирович
Адрес: 400131, г. Волгоград, ул. Мира д.19, к.2, офис 317-318
Телефон: 8 (961) 663-21-21
E-mail: OgarkovAV@kmlift.ru

4. ЕКАТЕРИНБУРГ

Директор филиала – Сорокин Алексей Юрьевич
Адрес: 620026, г. Екатеринбург, ул. Белинского, дом 83.
Тел/факс: 8 (343) 229-56-88
E-mail: SorokinKA@kmlift.ru

5. КЕМЕРОВО

Ответственный представитель - Чернов Владлен Анатольевич
Тел/факс: 8 (950) 262-36-12
E-mail: ChernovVA@kmlift.ru

6. КРАСНОЯРСК

Директор филиала - Салатов Геннадий Пахомович
Адрес: 660010, г. Красноярск, пр-т им. Газеты Красноярский рабочий, дом 150.
Тел/факс: 8 (391) 213-39-19
E-mail: SalatovGP@kmlift.ru

7. МОСКОВСКАЯ ОБЛАСТЬ

Директор филиала – Сорочан Юрий Николаевич
Адрес: 109052, Москва, Рязанский пр-т, 2
Тел/факс: 8 (495) 657-99-55 доб. 21-01
E-mail: SorochanUN@kmlift.ru

8. НИЖНИЙ НОВГОРОД

Директор филиала – Стрикун Александр Сергеевич
Адрес: 603140, г. Нижний Новгород, пр-т Ленина, дом 30Б, офис 5
Тел/факс: 8 (831) 245-23-01, 245-23-02
E-mail: StrikunAS@kmlift.ru

9. НОВОРОССИЙСК

Директор филиала – Субботин Игорь Борисович
Адрес: 353007, г. Новороссийск, ул. Козлова, 74а офис 21
тел. 8 (8617) 21-22-43, 21-30-94
E-mail: SubbotinIB@kmlift.ru

10. НОВОСИБИРСК

Директор филиала – Антонов Юрий Владимирович
Адрес: 630015, г. Новосибирск, ул. Кольцова, дом 154.
Тел/факс: 8 (383) 279-17-05
E-mail: AntonovUV@kmlift.ru

11. ОМСК

Ответственный представитель - Лебеденко Владислав Михайлович,
тел. 8 (913) 648-70-56
lebedenko_vlad@mail.ru

12. ПЕРМЬ

Директор филиала – Ожегов Алексей Валентинович
Адрес: 614045, Пермский край, г. Пермь, Тополевый переулок, дом 10, офис 203.
Тел/факс: 8 (342) 210-37-18, 218-13-40
E-mail: OzhegovAV@kmlift.ru

13. САНКТ-ПЕТЕРБУРГ

Директор филиала – Новиков Сергей Евгеньевич
Адрес: 190013, Санкт-Петербург, ул. Введенского канала, дом 7 офис 219.
Контактные телефоны:
(812) 336-97-51 директор, продавцы
(812) 336-97-53 - бухгалтерия
E-mail: NovikovSE@kmlift.ru

14. ТОМСК

Директор филиала – Грушко Вениамин Евгеньевич
Адрес: 634009, пр.Ленина, дом 166, офис № 16, 2-й этаж.
Тел/факс: 8 (3822) 40-11-19
E-mail: GrushkoVE@kmlift.ru

15. ТЮМЕНЬ

Ответственный представитель – Аристов Игорь Юрьевич
Тел.: 8 (904) 499-00-28
E-mail: AristovIU@kmlift.ru

16. УФА

Директор филиала – Филимонов Владимир Константинович
Адрес: 450097, Республика Башкортостан, г. Уфа, ул. Заводская, дом 11/1.
Тел/факс: 8 (3472) 95-97-74
E-mail: FilimonovVK@kmlift.ru

17. ХАБАРОВСК

Директор филиала – Пудников Константин Владимирович
Адрес: 680007, Хабаровский край, г. Хабаровск, Трубный пер. дом 6 (2 этаж)
Тел/факс: 8 (4212) 45-06-03
E-mail: PudnikovKV@kmlift.ru

ООО «КМЗ-Беллифт»

Генеральный директор – Козлов Виктор Павлович
Адрес: 308001, Россия, г. Белгород, ул. Преображенская, дом 16.
Тел/ факс 8 (4722) 27-74-80
E-mail: kozlov.vp@bellift.ru

ХО «КМЗ-Лифт Туркменистан»

Адрес: 744000, Туркменистан, г. Ашгабат, Микрорайон Мир 4/1, дом 3
Тел: +99365804624, +99312474265
Директор – Гуллаев Тачнепес Чанлыевич



ПРИЛОЖЕНИЕ

ТЕХНИЧЕСКИЕ ХАРАКТЕРИСТИКИ ПАССАЖИРСКИХ ЛИФТОВ

Индекс лифта	Грузо-подъемность, кг	Скорость, м/с	Внутренние габариты кабины, мм			Размеры шахты, мм		Расположение противовеса (от входа)	Проем дверей (ширина), мм
			ширина	глубина	высота	ширина	глубина		
0251K(A) (телеск)	240	1	824	947	2100	1200	1600	сзади	650
0241K(A)		1	924	697	2100	1370/1650	1200/1200	сзади/справа смещен	650
0321	180-320	0,71-1	620/970	650/1200	2100	950	970	любое	550/800
0253K(A) (телеск)	180	1	824	667	2100	1200	1300	сзади	650
0253K-04 (телеск)		0,71	824	667	2100	1200	1400	сзади	650
0255K(A) (телеск)		1	824	847	2100	1200	1450	сзади	650
0245K(A)	280	0,71; 1	924	857	2100	1400	1380	сзади	650
0245DK(A)		0,71; 1	924	937	2100	1400	1450	сзади	650
0246-04K(A)		1	924	802	2100	1400	1460	сзади	650
0246K(A)		1	924	802	2100	1400/1370	1350	сзади	650
0246K(A)		1	924	802	2100	1650	1300	сбоку	650
0401K(A)	400	1; 1,6	1088	987	2100	1750	1550	сзади	800
0401K(A)H		1	1088	987	2100	1750	1550	сзади	800
0411K(A)		1	924	1064	2100	1550/1700	1700/1550	сзади/справа, слева	700
0411K(A)-04		1	924	1064	2100	1550	1800	сзади	700
0411K(A)H		1	924	1064	2100	1550	1700	сзади	700
0411K(A)-2Д		1	924	1120	2100	1650	1700	справа по центру	700
0411K(A)-650		1	924	1064	2100	1370	1700	сзади	650
0411M K(A)		1	924	1014	2100	1370/1555	1600/1370	сзади/справа, слева	650
0411M-02(телескоп)		1	924	1014	2100	1555	1450	справа смещен	650
0411MH		1	924	1014	2100	1370	1600	сзади	650
0414K(A)		1,4	924	1064	2100	1550/1700	1700/1550	сзади, справа, слева	700
0414K(A)-650		1,4	924	1064	2100	1370	1700	сзади	650
0426K(A)		1,6	924	1064	2100	1550/1700	1700/1550	сзади/справа, слева	700
0451K-700(телескоп)		1	924	1064	2100	1350	1650	сзади	700
0411M-04		1	924	1014	2100	1550	1700	сзади	650
0255-04 (телеск)		1	824	847	2100	1300	1580	сзади смещен	650
0426K-04		1,4–1,6	924	1064	2100	1550	1800	сзади	700
Больничный ПБ-053К	500	0,5	1400	2430	2100	1950	2700	слева, справа	1250
0611Б K(A)	630	1	1090	2090	2100	1850	2550	справа по центру	800
0611K(A)		1	1090	2090	2100	1850	2550	справа смещен, слева смещен	800
0611K(A)-900		1	1090	2090	2100	2000	2550	справа смещен, слева смещен	900
0611K(A)-2Д		1	1090	2090/1980	2100	1850	2700/2550	справа по центру, слева по центру	800
0611AH		1	1090	2090	2100	1850	2550	справа смещен, слева смещен	800

K – жилая схема

A – административная схема управления

H – лифт с нижним машинным помещением

Карачаровский механический завод

Индекс лифта	Грузо-подъемность, кг	Скорость, м/с	Внутренние габариты кабины, мм			Размеры шахты, мм		Расположение противовеса (от входа)	Проем дверей (ширина), мм
			ширина	глубина	высота	ширина	глубина		
0614Б К(А)	630	1,4	1090	2090	2100	1850	2550	справа по центру	800
0616Б К(А)		1,6	1090	2090	2100	1850	2550	справа по центру	800
0616Б-01К(А)		1,6	1090	2090	2100	1850	2550	слева по центру	800
0621К(А)		1	2145	1130	2100	2650/2550	1700	сзади по центру	1200 (открывание влево)
0611К(А)-1000 (телескоп)		1	1090	2090	2100	1850	2550	сбоку справа смещен	1000
0621К(А)Н		1	2145	1130	2100	2650	1700	сзади по центру	1200 (открывание влево)
0621К(А)-07		1	2145	1130	2100	2650/2550	1700	сзади по центру	1200 (открывание вправо)
0621К(А)-04		1	2145	1130	2100	2650/2550	1800	сзади по центру	1200
0624К(А)		1,4	2145	1130	2100	2650/2550	1700	сзади по центру	1200
0626К(А)		1,6	2145	1130	2100	2650/2550	1700	сзади по центру	1200
0626-07		1,6	2145	1130	2100	2650	1700	сзади по центру	1200
0631А		1	1090	1390	2100	1750	2000	сзади	800
0631А-650		1	1090	1390	2100	1510	2000	сзади	650
0631А-700		1	1090	1390	2100	1510	2000	сзади	700
0631КН		1	1090	1390	2100	1750	2000	сзади	800
0631БН		1	1090	1314	2100	2000	1750	сбоку, смещен	800
0631БА		1	1090	1314	2100	1900	1700	справа по центру	800
0631АЩ		1	1025	1365	2100	1550	2000	сзади	700
0631Б-ИН (телескоп)		1	1090	1390	2100	1950	1900	справа смещен	1000
0631БА-700		1	1090	1314	2100	1900	1700	справа смещен	700
0631АБ-900		1	1090	1390	2100	1950	1900	сбоку справа смещен	900
0631К-2Д		1	1090	1324	1900	1900	2050	слева по центру	800
348Д	1000	1	1600	1400	2250	2100	2050	сзади	1000
348ДН		1	1600	1400	2250	2350	2150	сзади	1000
348Д-2Д		1	1600	1400	2250	2600	1970	слева по центру	1000
348Д-900		1	1600	1400	2250	2100	2050	сзади	900
347А		1	1750	1450	2250	2250	2150	сзади	1000
1011А		1	1090	2090	2100	1850	2550	справа смещен	800
1011А-01		1	1090	2090	2100	1850	2550	слева смещен	800
1012А		1	1090	2090	2100	1850	2550	справа по центру	800
1012А-01		1	1090	2090	2100	1850	2550	слева по центру	800
1026		1,6	1090	2190	2100	1850	2550	справа смещен	800
348Д		1,6	1600	1400	2100	2100	2050	сзади по центру	1000
1626К(А)		1,6	2095	1125	2100	2650	1700	сзади по центру	1200
1621К(А)		1	2095	1125	2100	2650	1700	сзади по центру	1200
1012-2Д-900		1	1090	2090	2100	2050	2665	слева	900

К — жилая схема

А — административная схема управления

Н — лифт с нижним машинным помещением



ТЕХНИЧЕСКИЕ ХАРАКТЕРИСТИКИ ГРУЗОВЫХ ЛИФТОВ

Индекс лифта	Грузо-подъемность, кг	Скорость, м/с	Размер шахты внутренний		Проем дверей (ширина), мм	Высота подъема (max), м	Количество остановок кабины	Внутренние габариты кабины			Расположение противовеса
			ширина	глубина				ширина	глубина	высота	
ЛГМ-0101А	100	0,5	1380	750	860	5,2	2	890	630	1000	справа, слева
					распашная						
					900 верт. раздвижная						
ЛГМ-0101Б	100	0,5	1300	750	860	45	14	890	630	1000	справа, слева
					распашная						
					900 верт. раздвижная						
ЛГО-0500К	500	0,5	2100	2200	1250	75	20	1435	2000	2000	справа, слева
ЛГО-0520К	500	0,5	1600	1700	850	75	20	1000	1500	2000	справа, слева
ЛГО-0520КМ	500	0,5	1600	1200	850	75	20	1000	1000	2000	справа, слева
ЛГО-0550К	500	0,5	1700	1700	850	25	8	1000	1500	2000	справа, слева
ЛГВ-0570К	500	0,5	2200	2200	1250	25	14	1435	2000	2000	справа, слева
ЛГО-1000К	1000	0,5	2100	2200	1250	75	20	1400	2000	2200	справа, слева
ЛГО-1010К	1000	0,5	2600	2700	1650	75	20	2000	2500	2200	справа, слева
ЛГВ-1050К	1000	0,5	2250	2200	1250	25	8	1400	2000	2200	справа, слева
ЛГВ-1070К	1000	0,5	2750	2700	1650	25	8	2000	2500	2200	справа, слева
ЛГО-2000К	2000	0,5	2750	2700	1650	45	14	2000	2500	2200	справа, слева
ЛГО-2020К	2000	0,5	2750	3200	1650	45	14	1900	3000	2200	справа, слева
ЛГВ-2050К	2000	0,5	2850	2700	1650	25	8	2000	2500	2200	справа, слева
ЛГО-3200К-А	3200	0,5	2750	3200	1650	45	14	1900	3000	2200	справа, слева
ЛГО-3200К-Б	3200	0,5	3250	3700	2050	45	14	2400	3500	2200	справа, слева
ЛГО-3210К-Б	3200	0,5	3250	3700	2050	45	14	1900	3000	2700	справа, слева
ЛГО-5000К	5000	0,25	3750	4200	2450	45	14	2900	4000	2400	справа, слева

ЛГМ — лифт грузовой малый
 ЛГО — лифт грузовой обычный
 ЛГВ — лифт грузовой выжимной

ТЕХНИЧЕСКИЕ ХАРАКТЕРИСТИКИ ЛЕБЕДОК

Индекс лифта	Грузо-подъемность, кг	Скорость, м/с	Редуктор			Двигатель		Делительный диаметр КВШ, мм	Канаты	
			Межосевое расстояние, мм	Передаточное число	Консольная нагрузка Н	Синхронная частота вращения, об/мин	Мощность, кВт		Диаметр, мм	Число

ЛИФТЫ ПАССАЖИРСКИЕ

ЛЛО471 К-12	240/280/400	0,71	127	52(1/52)	19620	1500/375	3/0,75	480	10	3
ЛЛ280К	240/280	1	127	37(1/37)	19620	1500/375	3/0,75	480	10	3
ЛЛО411К-12	400	1	127	37(1/37)	19620	1500/375	4,4/1,1	480	10	3
ЛЛО414	400	1,4;1,6*	143	37(1/37)	31400	1500/375	5,9/1,4	600	10	3
ЛЛО621-12	630	1	143	43(1/43)	31400	1500/375	5,9/1,4	550	12	4
ЛЛО614	630	1,4;1,6*	143	37(1/37)	31400	1500/375	8,8/2,2	600	12	4
ЛЛ1011 **	1000	1	175	35 (1/35)	51000	1500/375	9/2,25	650	15	4
ЛЛ348***	1000	1	215	51(1/51)	56000	1500/375	11/2,75	650	15	4
ЛЛ1014	1000	1,6*	2158	40 (1/40)	56000	1500/375	11/2,75	690	15	4

ГРУЗОВЫЕ ЛИФТЫ

ЛЛ100А	100 малый	0,5	82	41	6380	1000	0,7	320	6,4	2
ЛЛО53К	500 большой	0,5	143	69 (1/69)	31400	1500/375	3,7/0,95	450	10	4
ЛЛО500К	500	0,5	146	69 (1/69)	31400	1500/375	3,7/0,95	450	10	4
ЛЛ1000К (полиспаст 1:2)	1000	0,5	143	39(1/39)	31400	1500/375	4,9/1,2	500	10	4
ЛЛ2000К (полиспаст 1:2)	2000	0,5	215	40(1/40)	56006	1000/250	11/2,75	690	12	4
ЛЛ3200К с отводным блоком (полиспаст 1:2)	3200	0,5	260	31,5 (2/63)	82000	1000/250	13,5/3,3	600	12	6
ЛЛ5000К (полиспаст 1:4)	5000	0,25	215	40 (1/40)	56000	1000/250	11/2,75	690	12	4

Примечание:

1. КВШ — канатоведущий шкив.
- 2.* Лебедки с частотным преобразователем.
- 3.** Высота подъема $H < 45$ м.
- 4.*** Высота подъема $H > 45$ м.
5. Лебедки изготавливаются с любой расцентровкой (расстояние между осями кабины и противовеса) и по схемам сборки правая/левая.
6. Конструкции лебедок предусматривают их установку в лифты с верхним и нижним машинным помещениями.



КОНТАКТЫ

ОАО «Карачаровский механический завод»

Адрес: Россия, 109052, Москва, Рязанский проспект, 2

Многоканальный телефон: 8 (495) 657-99-55

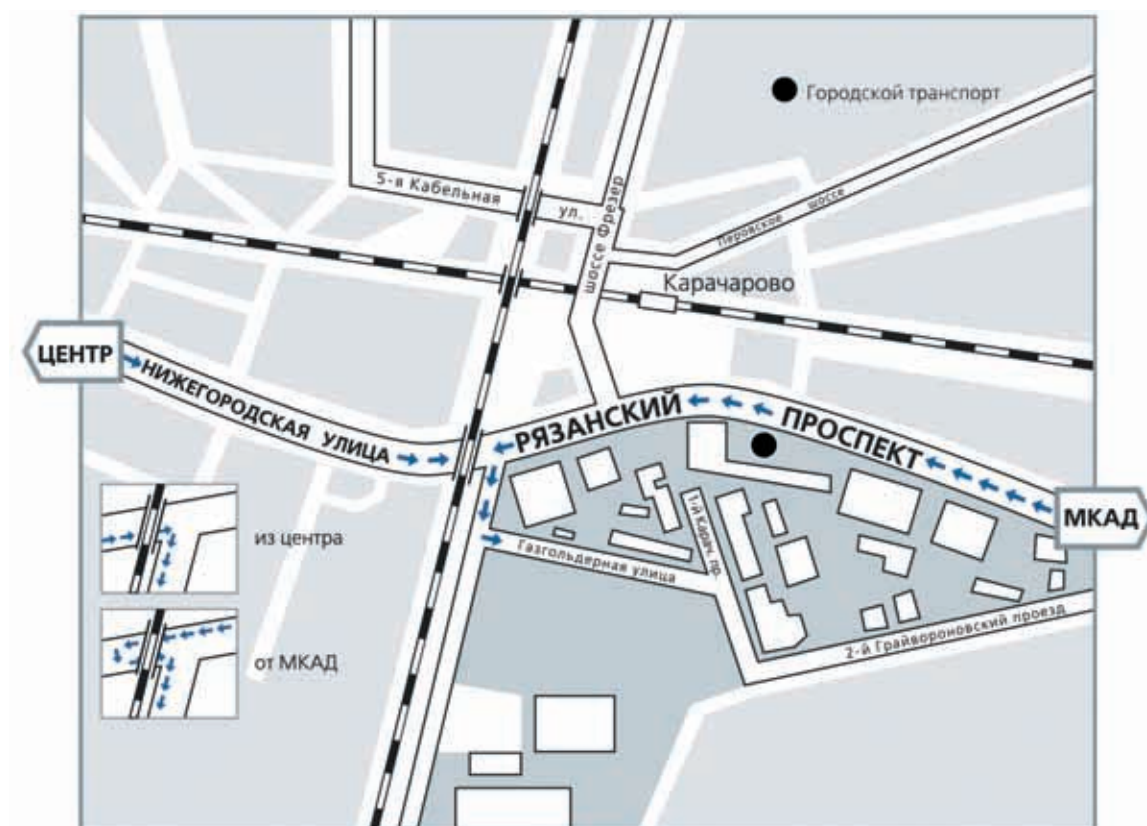
Тел./факс: 8 (495) 789-49-49

e-mail: sales@kmzlift.ru

www.kmzlift.ru

ПРИГЛАШАЕМ ВАС К СОТРУДНИЧЕСТВУ!

Схема проезда





ВИЗИТНАЯ КАРТОЧКА ОАО «КМЗ» – ЛИФТЫ.
ОДИН ИЗ ГЛАВНЫХ ПРИНЦИПОВ РАБОТЫ
КОЛЛЕКТИВА – НЕ БОЯТЬСЯ ОПЕРЕДИТЬ
ВРЕМЯ И ЗАГЛЯНУТЬ В БУДУЩЕЕ!
НАША МИССИЯ – ОБЕСПЕЧИТЬ СТРАНУ
СОВРЕМЕННЫМИ КОМФОРТНЫМИ
И БЕЗОПАСНЫМИ ЛИФТАМИ.

ОАО «Карачаровский
механический завод»
– крупнейшее в России
предприятие полного
цикла по производству
и обслуживанию лифтового
оборудования. Мы не только
создаем, но и устанавливаем
и эксплуатируем лифтовую
технику, а также выполняем
работы по ее модернизации
и полной замене.



ОАО
КАРАЧАРОВСКИЙ
МЕХАНИЧЕСКИЙ ЗАВОД