



НОВОЕ ПОКОЛЕНИЕ  
ЛИФТОВ – 2015



**КМЗ**  
65 ЛЕТ

ОАО «КАРАЧАРОВСКИЙ  
МЕХАНИЧЕСКИЙ  
ЗАВОД»

Сайт: [www.kmzlift.ru](http://www.kmzlift.ru)



## Мы вместе уже 65 лет

Мы вместе уже 65 лет. Многие годы Карачаровский механический завод расставляет четкие акценты в лифтовой отрасли, являясь ведущим предприятием по производству, монтажу и техническому обслуживанию лифтового оборудования. Техника под маркой КМЗ отлично зарекомендовала себя в России и еще в 25 странах мира. Исторически завод является основным поставщиком лифтов для жилого комплекса Москвы – они установлены практически в каждом микрорайоне столицы. Подъемные установки предприятия используются, и на уникальных объектах. Среди них - Храм Христа Спасителя, Мемориал на Поклонной горе, Государственный Кремлевский дворец.

В этом году мы представляем лифты нового поколения «Протон», на промышленный выпуск которых КМЗ перешел совсем недавно. «Протон» - это российский лифт европейского уровня, изначально спроектированный с учетом требований международных стандартов.

Мы не только создаем лифты, но и осуществляем их монтаж и техническое обслуживание, модернизацию и полную замену. Основа политики завода – предоставление заказчику комплексной услуги. Как крупная компания-производитель ОАО «КМЗ» имеет возможность проводить для постоянных клиентов гибкую ценовую политику, предоставляя продукцию и услуги по оптимальному соотношению «цена-качество».



## Содержание

Визитная карточка завода.....	стр. 6-7	Модель малого грузового лифта г/п 100 кг. ....	стр. 27
Модельный ряд «Протон».....	стр. 8-9	Модель больничного лифта г/п 500 кг. ....	стр. 28
Преимущества лифтов «Протон».....	стр. 10 - 11	Больничный лифт с автоматическими дверями.....	стр. 29
Модель лифта «Протон» г/п 400 кг. Бизнес-класс.....	стр. 12	Редукторные лебедки.....	стр. 30
Модель лифта «Протон» г/п 630 кг. Бизнес-класс.....	стр. 13	Безредукторные лебедки.....	стр. 31
Отделка купе кабины лифтов «Протон». Бизнес-класс.....	стр. 14 - 15	Системы управления лифтами.....	стр. 32 - 33
Модель лифта «Протон» г/п 400 кг. Люкс.....	стр. 16	Проектирование и производство.....	стр. 34
Модель лифта «Протон» г/п 630 кг. Люкс.....	стр. 17	Диспетчеризация.....	стр. 35
Базовый вариант отделки купе кабины модели лифта «Протон». Люкс.....	стр. 18	Монтаж и техническое обслуживание.....	стр. 36
Модули управления, посты приказа и вызова.....	стр. 19	Капитальный ремонт лифтов.....	стр. 37
Модели пассажирских лифтов "Классика".....	стр. 20 - 21	Филиалы КМЗ.....	стр. 38-39
Отделка купе кабины лифтов "Классика".....	стр. 22	Заметки.....	стр. 40
Модули управления, посты приказа и вызова.....	стр. 23	Технические характеристики модельного ряда «Протон».....	стр. 41
Лифт с машинным помещением.....	стр. 24	Технические характеристики пассажирских лифтов.....	стр. 42 - 43
Лифт без машинного помещения.....	стр. 25	Технические характеристики грузовых лифтов и безредукторных лебедок.....	стр. 44
Модель грузового лифта г/п 500 кг. ....	стр. 26	Технические характеристики редукторных лебедок.....	стр. 45
		Контакты.....	стр. 46



## Визитная карточка завода

Карачаровский механический завод создан 17 февраля 1950 года. Серийное производство лифтов началось в 1957 году. С момента основания КМЗ выпустил более 250 тысяч лифтов, которые эксплуатируются на территории России и стран СНГ.

Наши лифты - это светлые комфортабельные и высокотехнологичные машины с современным дизайном, с совершенной системой безопасности, плавным ходом и точными остановками. В номенклатуре предприятия - более 100 видов лифтовой техники различной модификации грузоподъемностью от 100 до 5000 кг. Это пассажирские, грузовые, малые грузовые, больничные лифты, а также лифты для перевозки пожарных подразделений.

Вся продукция ОАО «КМЗ», а также узлы безопасности соответствуют требованиям Технического регламента Таможенного союза «Безопасность лифтов». Система менеджмента качества прошла сертификацию на соответствие международному стандарту ISO 9001:2008.

Пассажирские лифты ОАО «КМЗ» полностью отвечают техническим требованиям доступности, включая доступность для инвалидов и других маломобильных групп населения.

## Лифты

- Пассажирские
- Грузовые
- Больничные

## Лебедки

## Системы управления

Менеджеры по продажам лифтового оборудования в Москве и Московской области: 8 (495) 645-88-87 (доб. 111)  
Менеджеры по продажам в регионы России: 8 (495) 645-88-87 (доб. 6666), Факс: 8 (495) 649-27-47.



## Модельный ряд «Протон»

Серия пассажирских лифтов нового поколения «Протон» запущена в промышленное производство в 2014 году. Новые модели предназначены для всех сегментов рынка недвижимости – жилых, офисных и административных зданий, гостиниц и торгово-развлекательных центров. Модельный ряд включает пассажирские лифты грузоподъемностью от 300 до 1275 кг и со скоростью движения кабины 1,0 и 1,6 м/сек.

### Особенности лифтов модельного ряда:

- улучшенный дизайн;
- повышенная функциональность;
- использование новейших разработок в системе безопасности;
- комплектование узлами зарубежных производителей;
- повышенная плавность и бесшумность хода;
- точность остановки;
- бесшумность открывания/закрывания дверей;
- микропроцессорная станция управления с функцией экстренной эвакуации пассажиров;
- возможность монтажа в шахты как с машинным помещением, так и без машинного помещения.

Общие технические характеристики основных моделей линейки*	
Грузоподъемность, кг	400 500 630 800 1000
Система управления	Смешанная простая, смешанная собирательная в одном и двух направлениях
Скорость, м/с	0,71; 1,0; 1,6
Кинематическая схема	1:1; 2:1
ЧВ/ПВ (макс.)	180/40%
Максимальная высота подъема, м	75
Максимальное число остановок (стандарт)	25
Максимальное число остановок (проходная кабина)	25
Минимальная глубина приямка, мм	125ц0
Минимальная высота верхнего этажа, мм	3500
Точность остановки, мм	± 20 (± 5)
Максимальное ускорение в номинальных режимах, м/с <sup>2</sup>	1,0
Максимальное вертикальное виброускорение, см/с <sup>2</sup>	max 45, средний 25
Уровень звука в кабине, дБА	max 55, средний 50
Уровень звука на последнем этаже/машинное помещение, дБА	max 55, средний 50
Двери шахты	Автоматические «телескопического» открывания, центрального открывания (регулируемые)
Срок службы	25 лет (5 000 000 циклов)

\* Технические характеристики всех моделей линейки «Протон» см. в Приложении, стр. 41

## Преимущества лифтов «Протон»

1

### Новый уровень безопасности

- Световая завеса остановит процесс закрытия дверей при попадании в проем любого предмета
- Опция экстренной эвакуации пассажиров
- Защита от вандалов: конструктивное исполнение купе обеспечивает стойкость к ударам, продавливанию, термическому воздействию.

2

### Современный дизайн

- Максимальная индивидуализация
- Кабина с горизонтальными панелями зрительно расширяет пространство внутри
- Круглый пост приказов создает оригинальный облик лифта
- Широкий выбор вариантов оформления кабины

3

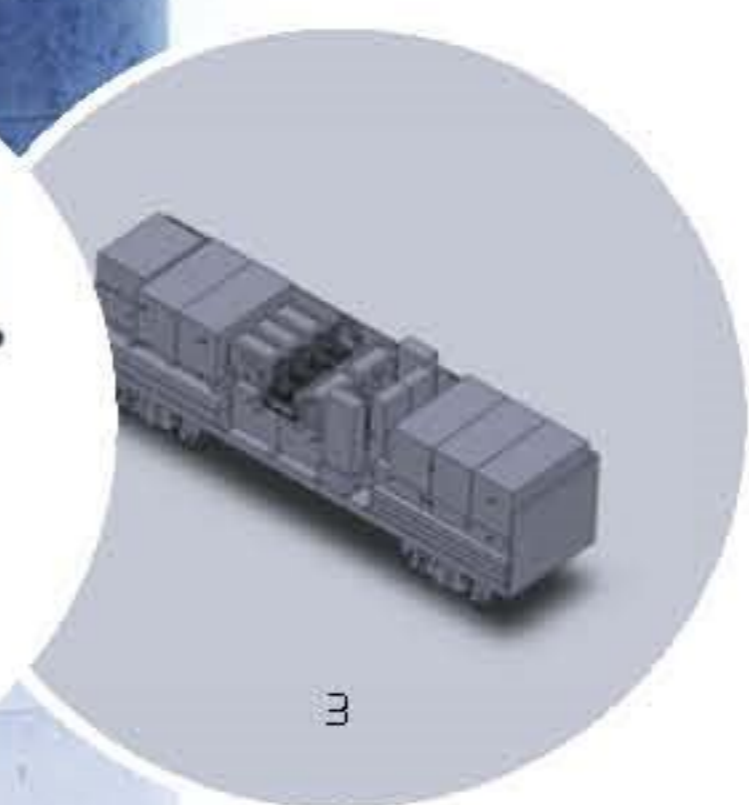
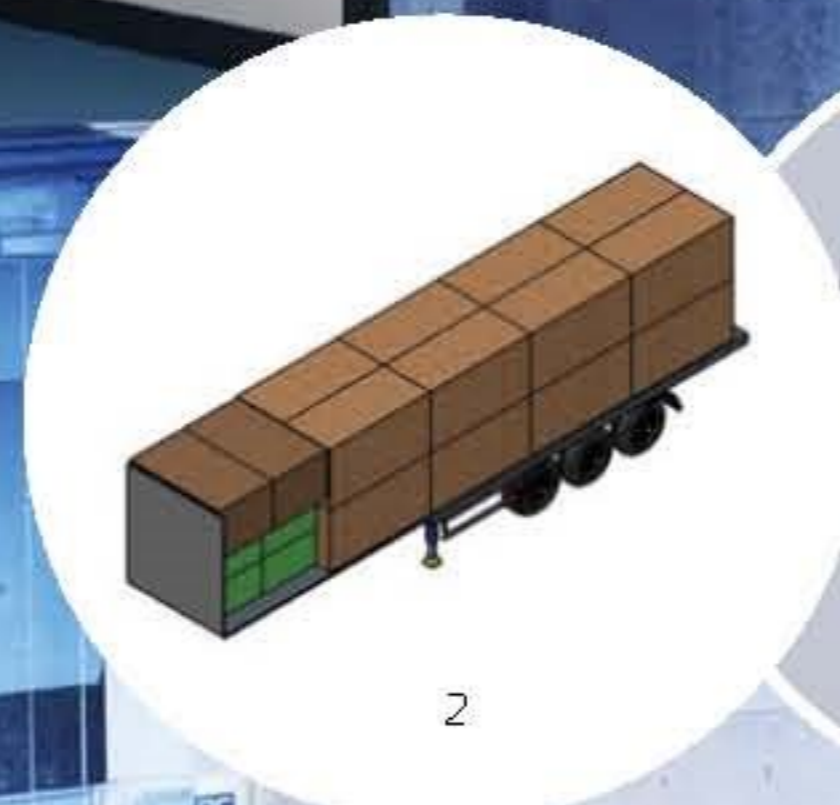
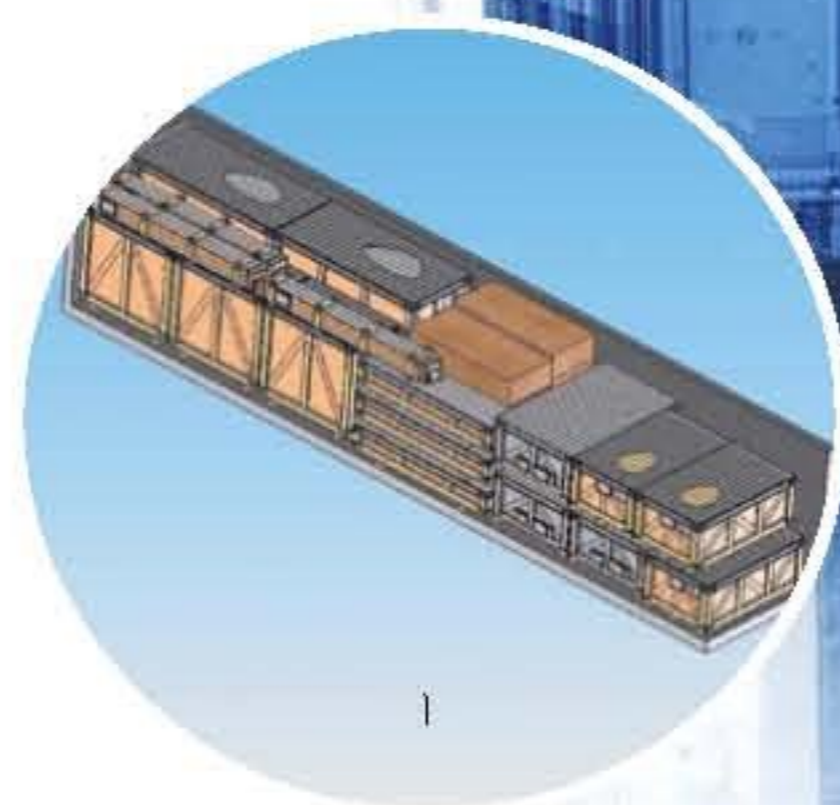
### Простая интеграция в здания

- Облегченный монтаж и наладочные работы
- При изменении размеров купе можно обойтись без добавочных панелей нестандартной ширины
- Возможна полная унификация профилей дверей и панелей купе

4

### Надежная доставка

- В новом виде упаковки используются современные технологии и материалы (гофрокартон, термоусадочная пленка).
- Новые схемы погрузки лифтов обеспечат значительную экономию транспортных расходов.
- Новые схемы размещения:
  1. до 3-х лифтов в контейнере;
  2. до 4-х лифтов в еврофуре;
  3. до 5 стандартных лифтов в одном полувагоне;



### Специальные режимы системы управления УКЛ

- Для жилых зданий обеспечивается собирательное управление по вызовам при движении вниз, для административных зданий – при движении вверх и вниз.
- Во время перехода в режим ожидания отключаются все потребители энергии.
- Функция экстренной эвакуации обеспечивает свободный выход из кабины для пассажиров в случае отключения сетевого питания.
- Функция принудительного вызова пассажирских лифтов большей грузоподъемности
- Кнопка удержания дверей открытыми в течение 5 минут

5

### Энергоэффективность

- Сертификат энергоэффективности в системе TUV SUD
- Комплектация энергосберегающим оборудованием:
  - Безредукторные лебедки КМЗ-М-АСБ и КМЗ-С-АСБ обеспечивают сокращение расхода энергии примерно на 20%
  - Частотный преобразователь Altivar Lift (от 15% и выше)
  - Система управления лифтами серии УКЛ
  - Энергосберегающие лампы системы освещения
- Функция «спящего» режима (до 40% экономии энергии)

6

### Доступная среда

- Точность остановок
- Плавность хода
- Световая защита
- Широкий проем дверей
- Сигнализация о назначенном этаже и прибытии.
- Кнопки панели приказов со шрифтом Брайля

7



### Модель лифта «Протон» г/п 400 кг. Бизнес-класс

Это идеальный выбор для жилых, административных и офисных зданий, торгово-развлекательных центров и гостиниц. Модель предназначена для транспортировки пассажиров с ручным багажом.



Варианты комплектации и отделки кабин могут варьироваться в каждом конкретном случае и отличаться от приведенных на фотографии.



### Модель лифта «Протон» г/п 630 кг. Бизнес-класс

Модель успешно справляется с большим пассажиропотоком, поэтому может использоваться как в обычных жилых «многоэтажках», так и в высотных зданиях различного назначения. Предназначена для транспортировки пассажиров с ручным багажом, пассажиров с детскими колясками, пассажиров в инвалидных колясках, а также грузов (объемный багаж, мебель, бытовая техника и т.д.).

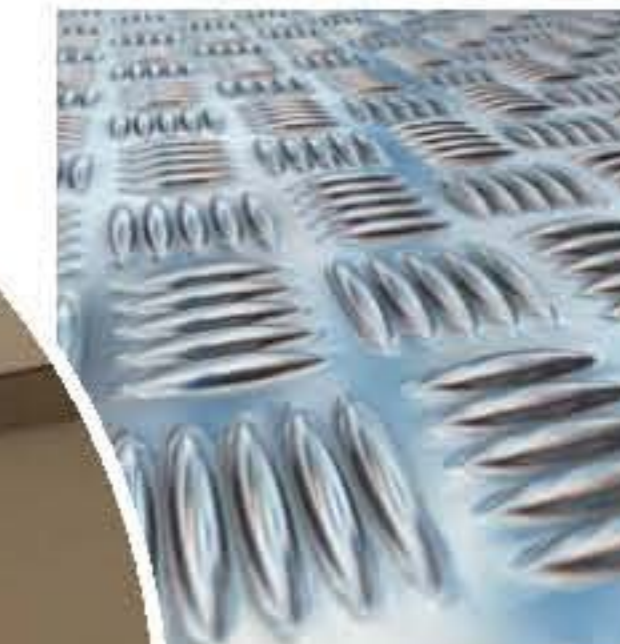


Варианты комплектации и отделки кабин могут варьироваться в каждом конкретном случае и отличаться от приведенных на фотографии.

## Отделка купе кабины лифтов «Протон». Бизнес-класс

Индивидуальный дизайн выполняется исходя из запросов и требований заказчика. Комплектация лифта, отделка купе кабины, установка аппаратов управления и коммутации (вызывные посты, кнопки, табло индикации) осуществляются исключительно по желанию заказчика.

Варианты отделки кабины и дверей шахты порошковой эмалью



### 1. Варианты отделки полов:

- 1.1 Линолеум – базовый вариант
- 1.2 Рифленый алюминий
- 1.3 Naturalный камень
- 1.4 Керамогранит

### 2. Варианты отделки потолков:

- 2.1 Металлические листы, окрашенные порошковыми эмалями
- 2.2 Тисненый алюминий
- 2.3 Лист из нержавеющей стали
- 2.4 Декоративные панели

### 3. Освещение кабины:

- 3.1 Светодиодные лампы
- 3.2 Люминесцентные светильники

### 4. Поручни

- 4.1 Поручень стальной круглый – стандартный
- 4.2 Поручень стальной двойной круглый – на заказ

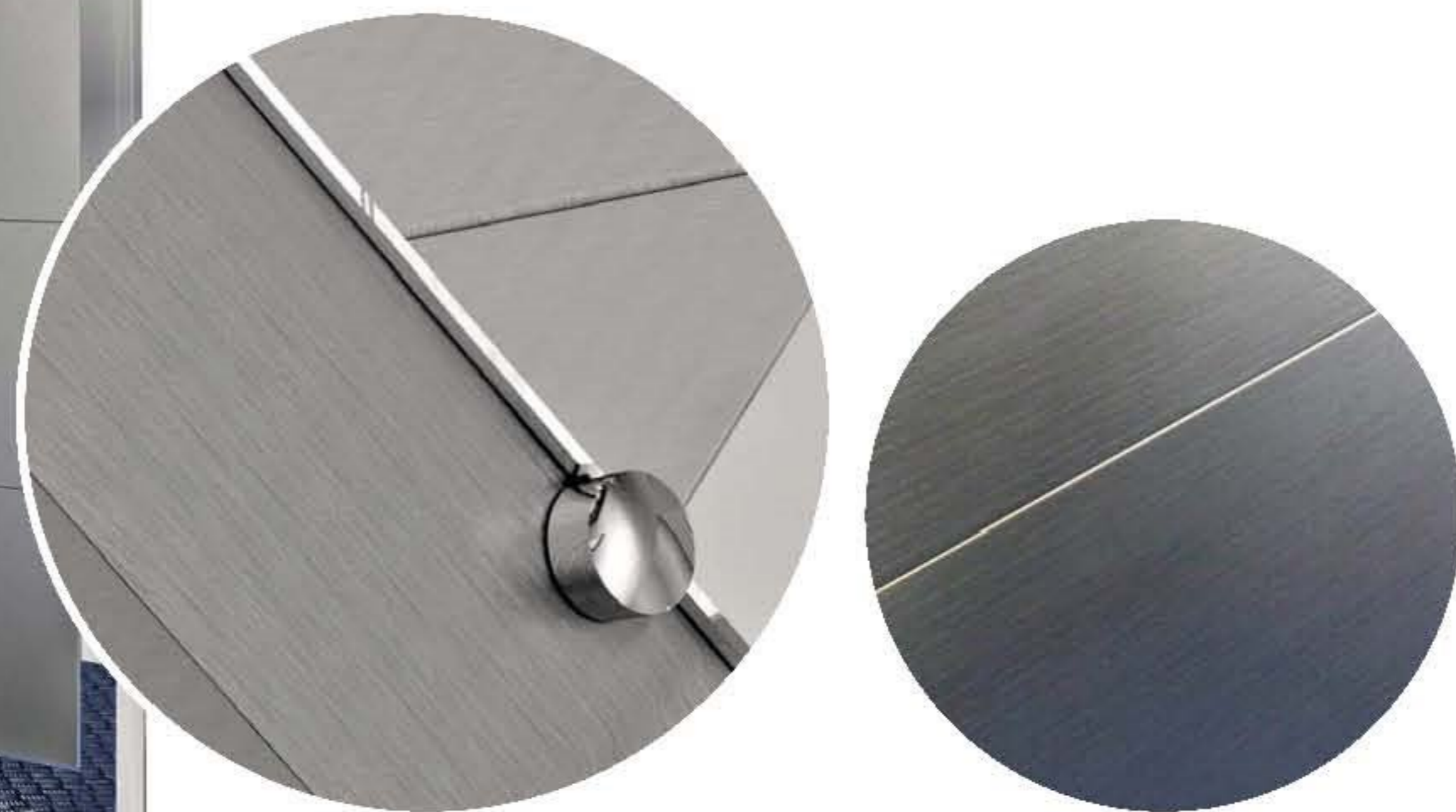
### Базовый вариант отделки купе кабины:

- Стены, потолок и двери – окрашены эмалью цветом RAL 7032
- Углы и плинтусы – шлифованная нержавеющая сталь
- Пол – линолеум
- Поручень – стальной круглый
- Освещение – люминесцентные светильники
- Пост приказа – круглый
- Табло индикации (большое)



### Модель лифта «Протон» г/п 400 кг. Люкс

Лифт предназначен для использования в жилых комплексах среднего и премьерного сегмента, бизнес- и торгово-развлекательных центрах, офисных зданиях и гостиницах. Модель предназначена для транспортировки пассажиров с ручным багажом. Эта модель лифта победила на VI Международной выставке «Лифт Экспо Россия - 2013» в номинации «Строительство и модернизация ЖКХ».

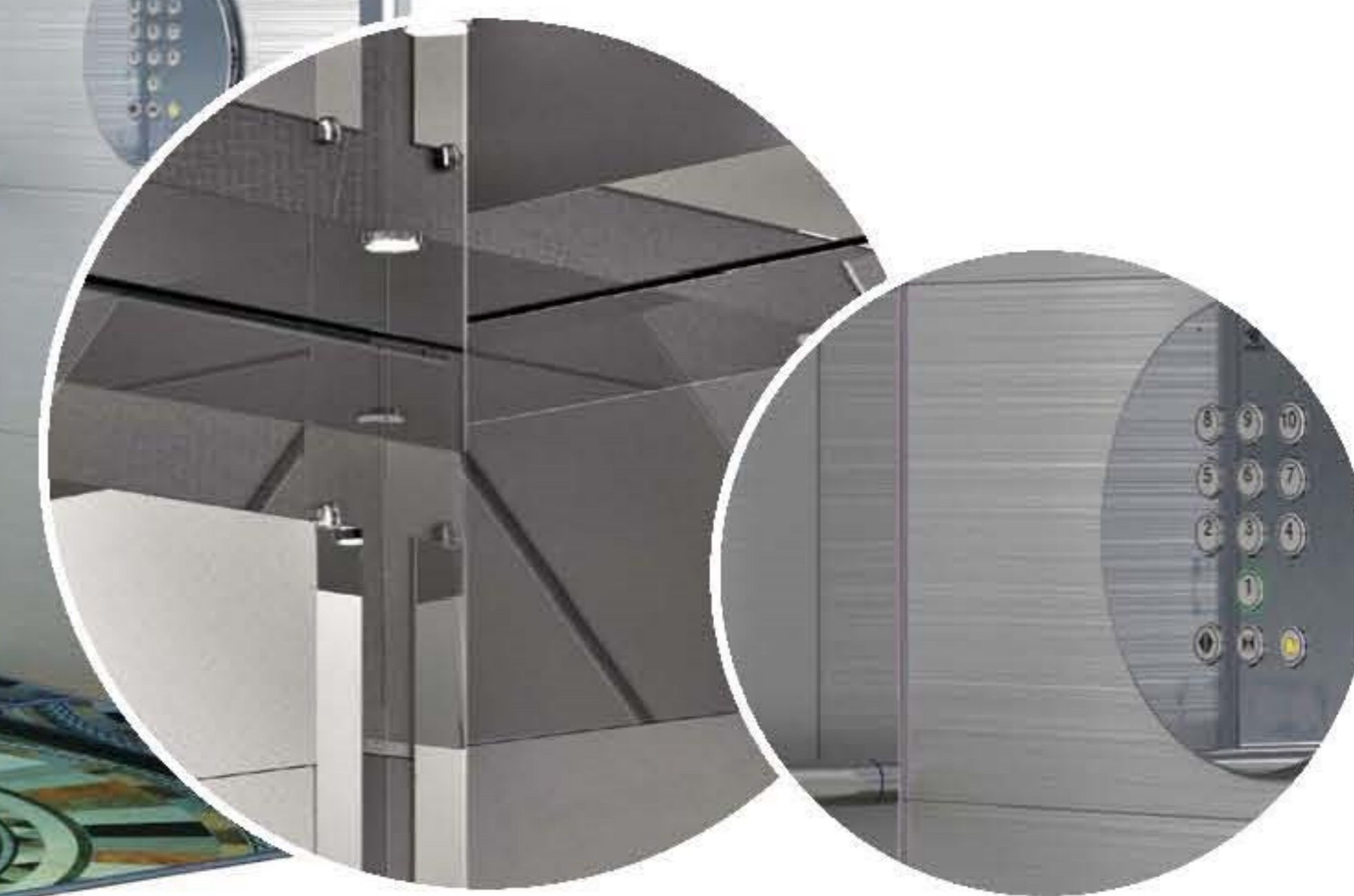


Варианты комплектации и отделки кабин могут варьироваться в каждом конкретном случае и отличаться от приведенных на фотографии.



### Модель лифта «Протон» г/п 630 кг. Люкс

Модель предназначена для транспортировки пассажиров с ручным багажом, пассажиров с детскими колясками, пассажиров в инвалидных колясках, а также грузов – объемного багажа, мебели, бытовой техники и т.д. «Протон» может прекрасно использоваться как в жилых домах, так и в гостиницах, офисных и административных зданиях. Модель успешно справляется с большим пассажиропотоком.



Варианты комплектации и отделки кабин могут варьироваться в каждом конкретном случае и отличаться от приведенных на фотографии.



## Базовый вариант отделки купе кабины модели лифта «Протон». Люкс

Внутреннее оформление модели разработано профессиональной командой дизайнеров.

- Стены – нержавеющая сталь Deko 1
- Углы и плинтусы – нержавеющая сталь Deko
- Потолок – зеркальная нержавеющая сталь
- Пол – линолеум
- Поручень – стальной круглый
- Плафоны – 6 точечных галогенных или светодиодных светильников, расположенных по три штуки в левой и правой части потолка
- Пост приказа – круглый
- Табло индикации (большое)
- Зеркало

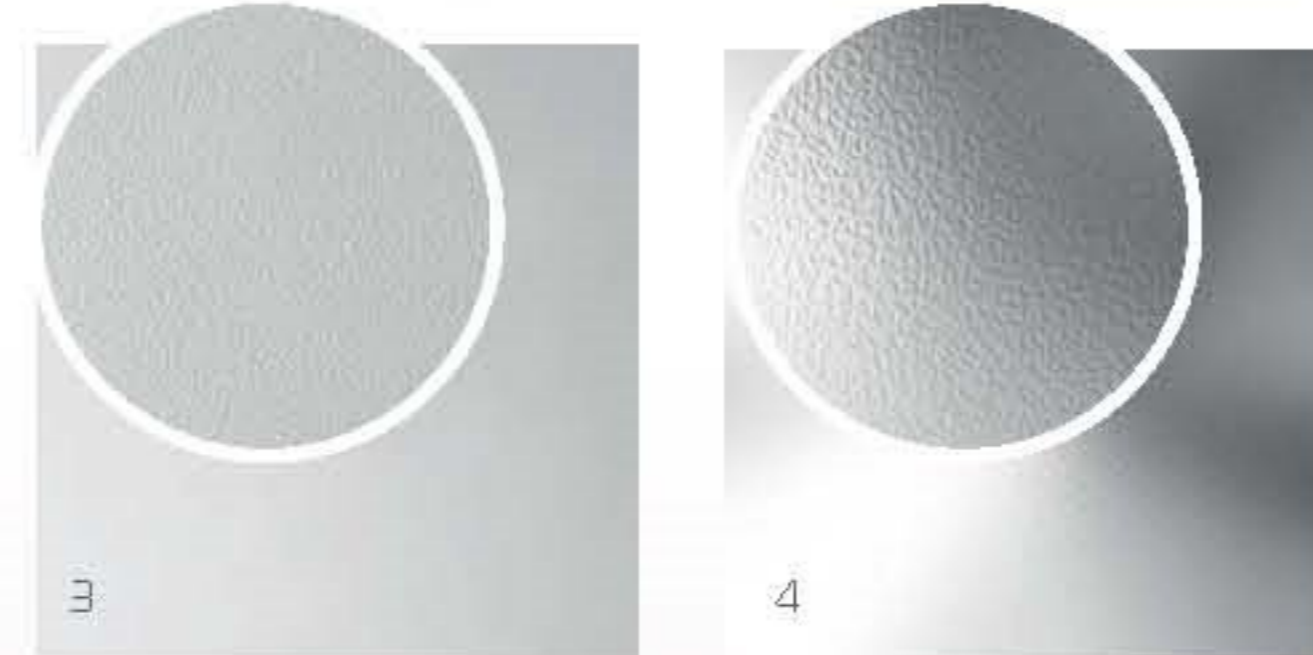
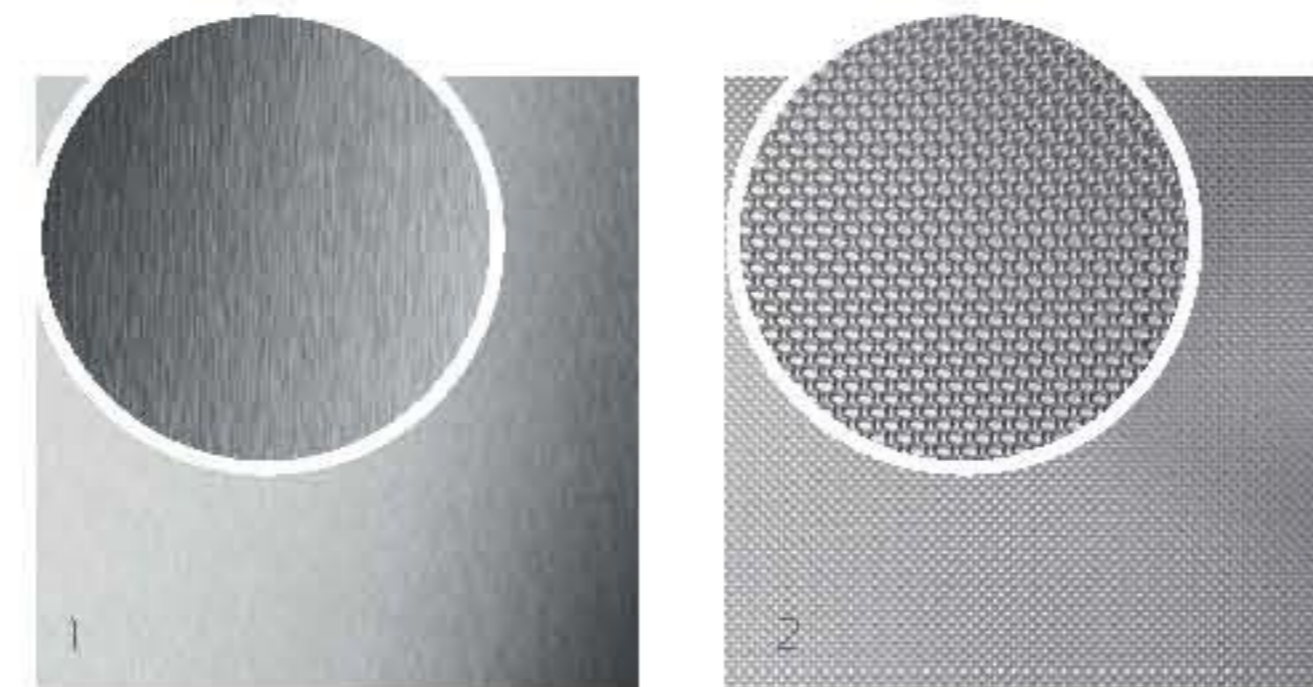


## Варианты отделки купе кабины «Протон» Люкс.

Потолок и верхние шиты купе выполнены из зеркальной нержавеющей стали

Шиты купе выполнены из текстурированной нержавеющей стали.

Двери кабины из нержавеющей стали



1. Шлифованная нержавеющая сталь
2. Deco 9
3. Зеркальная нержавеющая сталь
4. Deco 8
5. Deco 1

## Модули управления, посты приказа и вызова

Все обязательные элементы кабины (панель приказов, табло индикации, кнопки), а также вызывные посты изготовлены на высоком эстетическом и техническом уровне в антивандальном исполнении.

1. Пост приказа круглый из нержавеющей шлифованной стали
2. Кнопки производства Vega (Италия)
3. Табло индикации (большое)
4. Табло индикации (малое)
5. Вызывной пост межэтажный из полированной нержавеющей стали Vega



## Модели пассажирских лифтов «Классика»

Завод производит эту лифтовую технику только по индивидуальным заказам\*.



Пассажирские лифты г/п 400, 630 и 1000 кг	
Скорость, м/с	м/с 1,0; 1,4; 1,6
Назначение	Пассажирские
Двери шахты	Автоматические, центрального открывания, противопожарные
Управление	С помощью кнопочных аппаратов в кабине и на этажных площадках
Сигнализация	Световая индикация о местонахождении и направлении движения лифта (по заказу)
Точность остановки, мм	В соответствии с требованиями ТР ТС : ±35 (±20*; ±2**) *– с регулируемым приводом **– обеспечивается техническими характеристиками оборудования

\*См. Приложение Технические характеристики пассажирских лифтов «Классика» на стр. 42-43.

## Отделка купе кабин

Купе и двери кабины изготавливаются из металлических модулей, окрашенных порошковыми эмалями. В отделке купе по желанию заказчиков возможно использование нержавеющей стали с декоративной отделкой лицевых поверхностей.

### Базовый вариант отделки лифтов

Купе кабины, двери кабины и двери шахты - окраска порошковой эмалью, цветовой стандарт - Ral 7035 (серый)  
 Углы кабины - окраска порошковой эмалью, цветовой стандарт Ral 5005 (синий антик)  
 Модуль управления «колонна» - нержавеющая сталь  
 Поручень - нержавеющая сталь  
 Поручень стальной двойной круглый - на заказ  
 Световое табло в кабине и на 1-м этаже  
 Пол кабины - линолеум  
 Табло индикации (малое)



### 1. Варианты отделки кабины и дверей шахты:

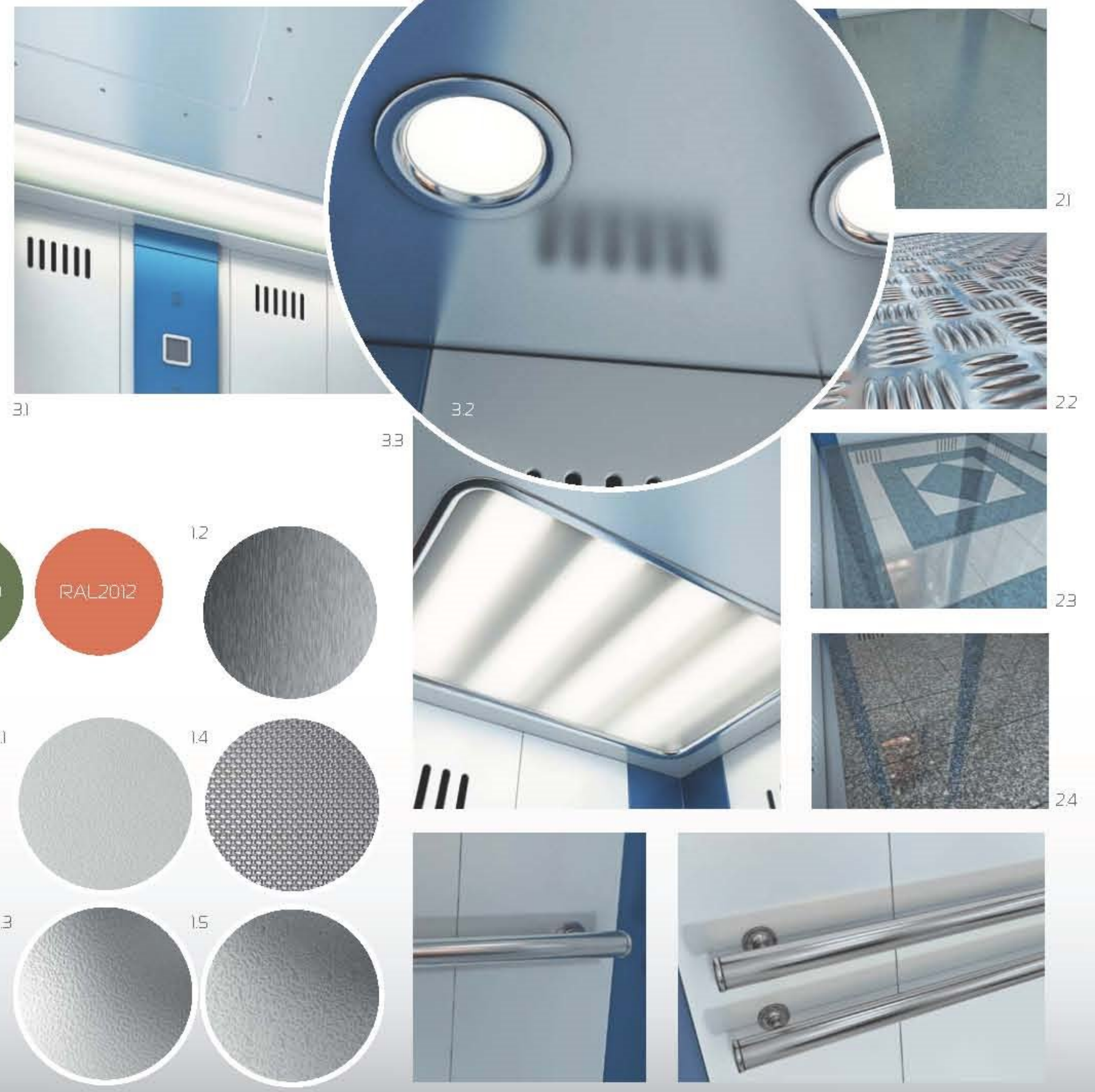
- 1.1 Полированная сталь
- 1.2 Шлифованная сталь
- 1.3 Deco 8
- 1.4 Deco 9
- 1.5 Deco 1

### 2. Варианты отделки полов:

- 2.1 Линолеум - базовый вариант
- 2.2 Рифленый алюминий
- 2.3 Натуральный камень
- 2.4 Керамогранит

### 3. Отделка потолков и освещение:

- Освещение кабины:
- 3.1 Прямоугольные светодиодные лампы
  - 3.2 Галогеновые светильники
  - 3.3 Светильники с энергосберегающими лампами



- 1. Модуль управления
- 2. Вызывной пост межэтажный из полированной нержавеющей стали Vega
- 3. Антивандальные кнопки Vega (Италия)
- 4. Табло индикации





## Лифт с машинным помещением

Классические лифты с машинным помещением, способные преодолевать большую высоту подъема на высокой скорости, остаются достаточно привлекательными для рынка. Такой тип техники адаптирован под стандартный размер лифтовых шахт, что дает возможность использовать ее как для замены старого оборудования, отслужившего нормативный срок, так и в современных новостройках. Новые технологии позволяют значительно повысить уровень комфортности и безопасности лифтов с машинным помещением и в то же время сохранить оптимальное соотношение «цена-качество».

### Неоспоримые преимущества:

Грузоподъемность – от 240 до 5 000 кг  
 Скорость подъема – до 1,5 м/сек.  
 Высота подъема – до 110 (35 остановок)  
 Надежность конструкции  
 Бесшумное и плавное движение  
 Точность остановок  
 Доступ для маломобильных групп населения  
 Высокий уровень безопасности



## Лифт без машинного помещения

В 2012 году завод спроектировал модель лифта без машинного помещения (БМП) грузоподъемностью 630 кг. Новая разработка ОАО «КМЗ» позволяет исключить приямок и машинное помещения из проектного решения и, соответственно, сэкономить затраты на строительство здания. Она более компактна, более эргономична и удобна в эксплуатации, чем традиционная техника. Значительная экономия электричества достигается благодаря использованию безредукторного привода лифта, частотного преобразователя, привода дверей кабины, менее мощных силовых линий и предохранителей низкой мощности. Лифты без машинного помещения широко используются в небольших зданиях, коттеджах, многоуровневых квартирах и стоянках, бизнес- и торговых центрах, больницах.

### Неоспоримые преимущества:

Удобство интегрирования в здания  
 Существенная экономия полезной площади здания  
 Эффективное управление лифтом  
 Легкость в обслуживании лифта  
 Значительная экономия электроэнергии



## Модель грузового лифта г/п 500 кг

ОАО «КМЗ» готово предложить заказчику широкую номенклатуру грузовых лифтов. На заводе налажен серийный выпуск моделей этого типа г/п от 100 до 5000 кг\*.



- Скорость движения: до 0,5 м/с
- Точность остановки: ±20 мм
- Управление: с помощью кнопочных аппаратов в кабине и на этажных площадках
- Кабина: конструкция выполняется из металлических щитов, окрашенных порошковой краской или эмалью
- Двери шахты: распашные, двухстворчатые, открываются вручную
- Пол: неподвижный, жестко закрепленный
- Варианты исполнения:
с проходной и непроходной кабинами;
- Двери кабины решетчатые типа "Боствиг";
без системы обеспечения огнестойкости или с системой обеспечения огнестойкости E30 (модели этого типа способны выдерживать воздействие огня в течение 30 минут).

\* См. Приложение «Технические характеристики грузовых лифтов», стр. 44

## Малый грузовой лифт г/п 100 кг

Малые грузовые лифты ОАО «КМЗ» с каждым годом становятся все популярней. Сегодня они стали надежными помощниками в кафе, ресторанах, супермаркетах и бизнес-центрах. Особенностью моделей этого типа является их компактность: они требуют минимум свободного места даже с машинным помещением.



### Технические характеристики\*

- Высота подъема: 45 м (до 10 этажей)
- Скорость движения: до 0,5 м/с
- Движение лифта осуществляется с помощью электропривода с червячным редуктором
- Кабина: металлические щиты, либо окрашенные порошковой эмалью, либо изготовленные из нержавеющей стали
- Шахта лифта: металлокаркасная, окрашенная порошковой эмалью, или кирпичная
- Варианты исполнения:
со сквозной или несквозной кабиной;
без системы обеспечения огнестойкости или с системой обеспечения огнестойкости

\* См. Приложение «Технические характеристики грузовых лифтов», стр. 44



## Модель больничного лифта г/п 500 кг

К больничным лифтам предъявляются особые требования, связанные с обеспечением бесперебойной и безопасной работы. Больничные лифты ОАО «КМЗ» позволяют перевозить пациентов с применением разных по ширине транспортных средств (каталок, инвалидных колясок и т. д.).



- Скорость движения: до 0,5 м/с
- Точность остановки:  $\pm 20$  ( $\pm 5$ ) мм
- Управление: с помощью кнопочных аппаратов в кабине и на этажных площадках
- Кабина: конструкция выполняется из металлических щитов, окрашенных порошковой краской или эмалью
- Двери шахты: распашные, двухстворчатые, открываются вручную
- Пол: неподвижный, жестко закрепленный
- Варианты исполнения:  
с проходной и непроходной кабинами;  
Двери кабины четырехстворчатые, складчатые.



## Больничный лифт с автоматическими дверями

Отличительные особенности модели – максимальная точность и плавность хода, отсутствие вибрации, возможность приоритетного вызова кабин на нужный этаж без попутных остановок.

Грузоподъемность – 500 кг;  
Скорость – 0,5 м/с;  
Размер шахты для установки лифта  
(ширина x глубина) – 1950 x 2700 мм;  
Дверной проем – 1000 мм

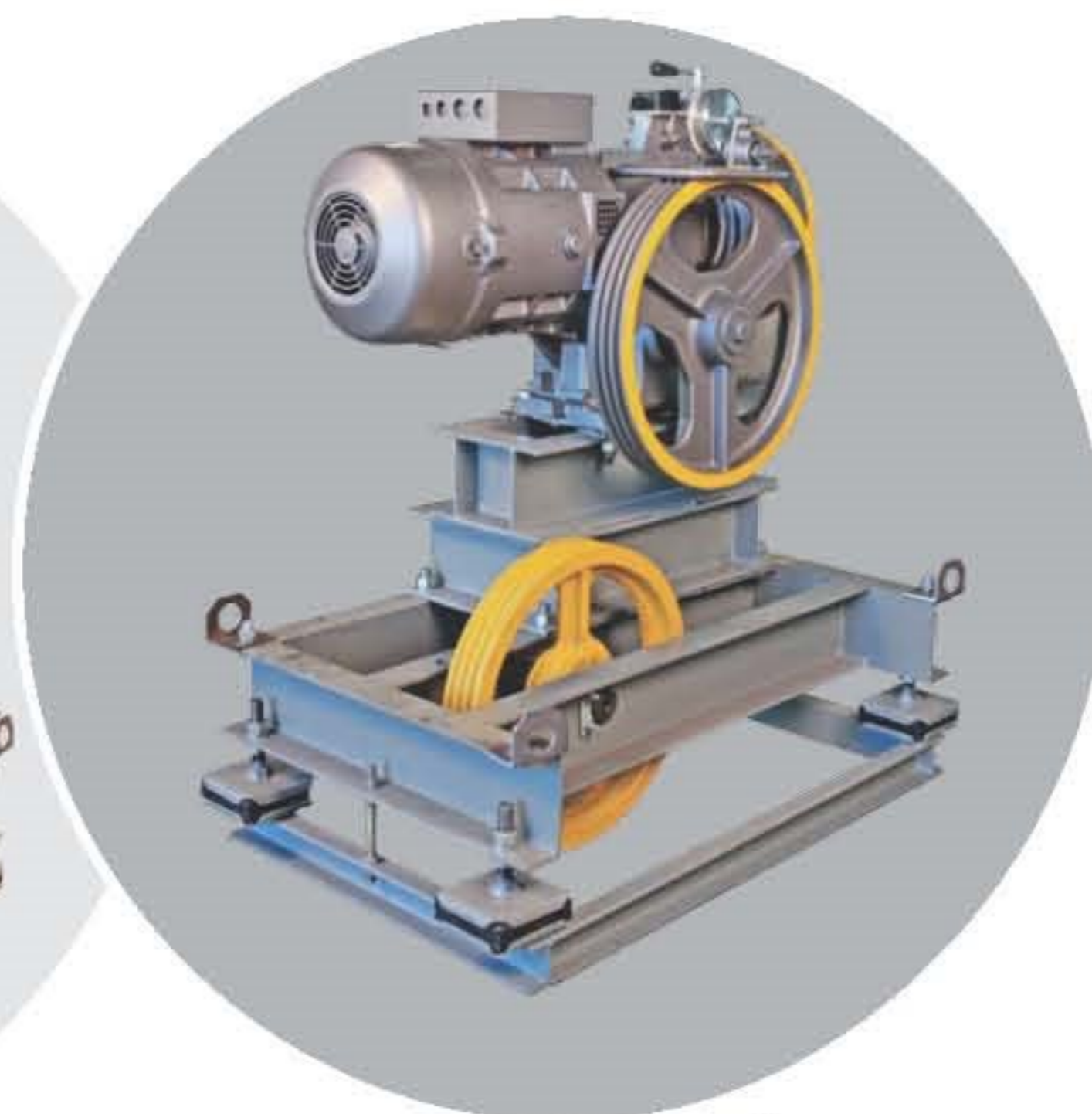
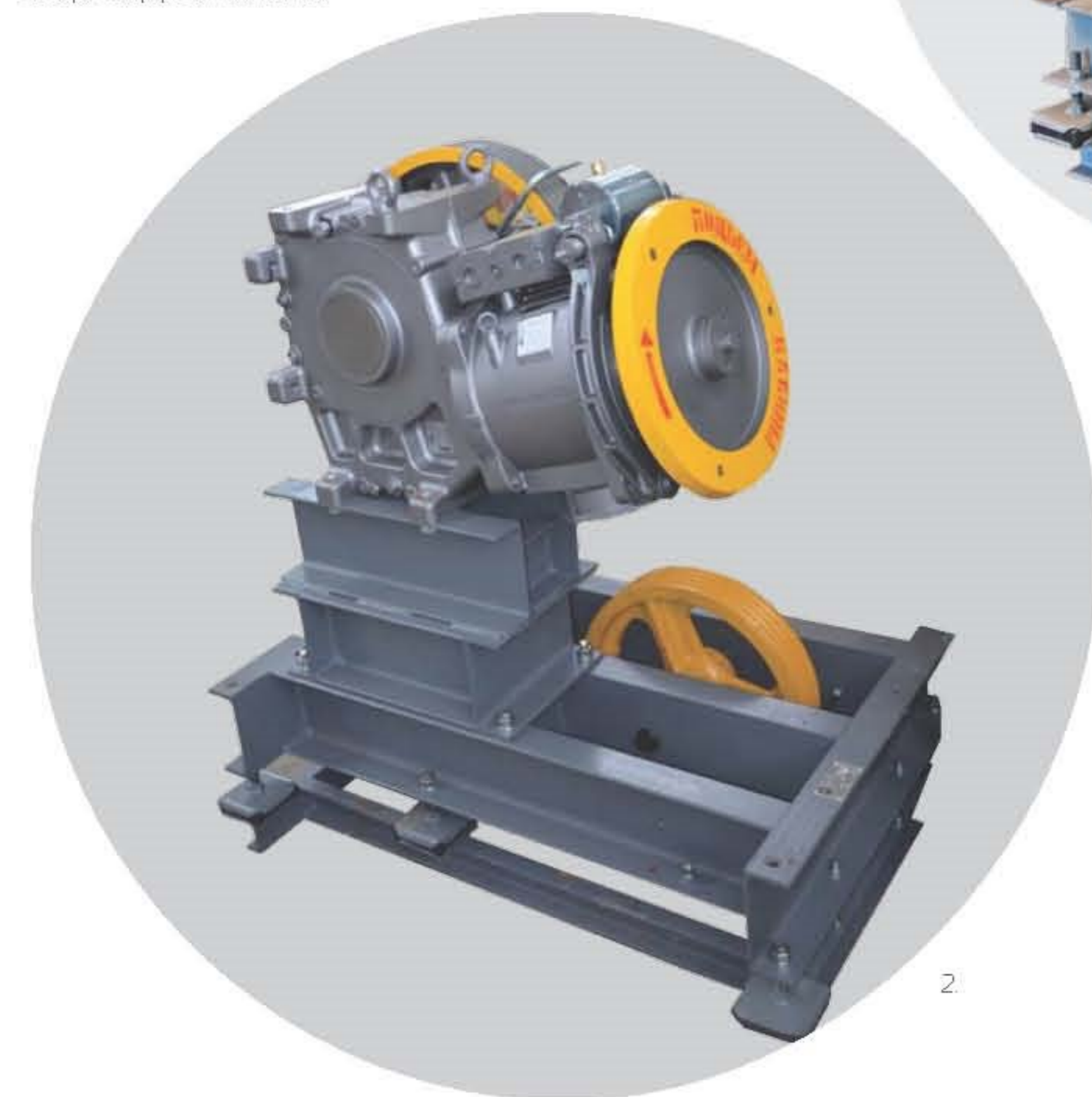


## Редукторные лебедки

Лифты нового поколения «Протон» комплектуются современными компактными лебедками, которые ОАО «КМЗ» выпускает совместно с ведущими мировыми производителями. Заказчик имеет возможность выбора лебедки с частотным регулированием или без него, с редуктором или без него\*.

### Преимущества:

низкий уровень шума и вибрации,  
большой срок службы,  
высокая надежность,  
энергоэффективность.



### 1. Лебедки на базе редукторов фирмы Montanari (Италия)

Чаще всего используются для моделей лифтов «Протон» г/п 400 и 630 кг с регулируемым электроприводом

### 2. Лебедки на базе приводов фирмы Sicor (Италия)

Применяются для пассажирских лифтов г/п 400, 630, 1000 кг и «тяжелых» грузовых лифтов г/п 2000, 3200, 5000 кг производства ОАО «КМЗ»

\*См. Приложение «Технические характеристики редукторных лебедок» на стр. 45.

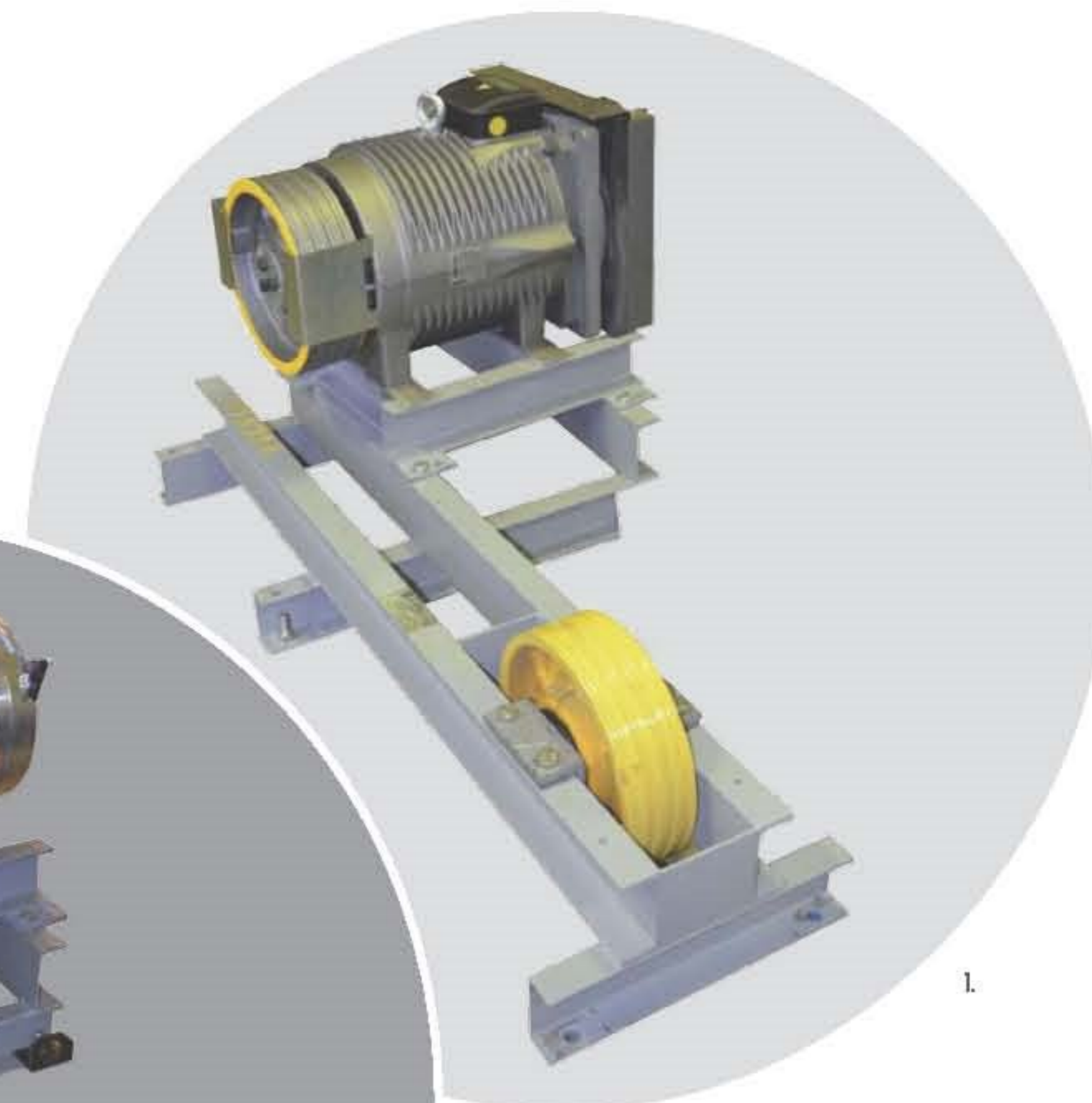
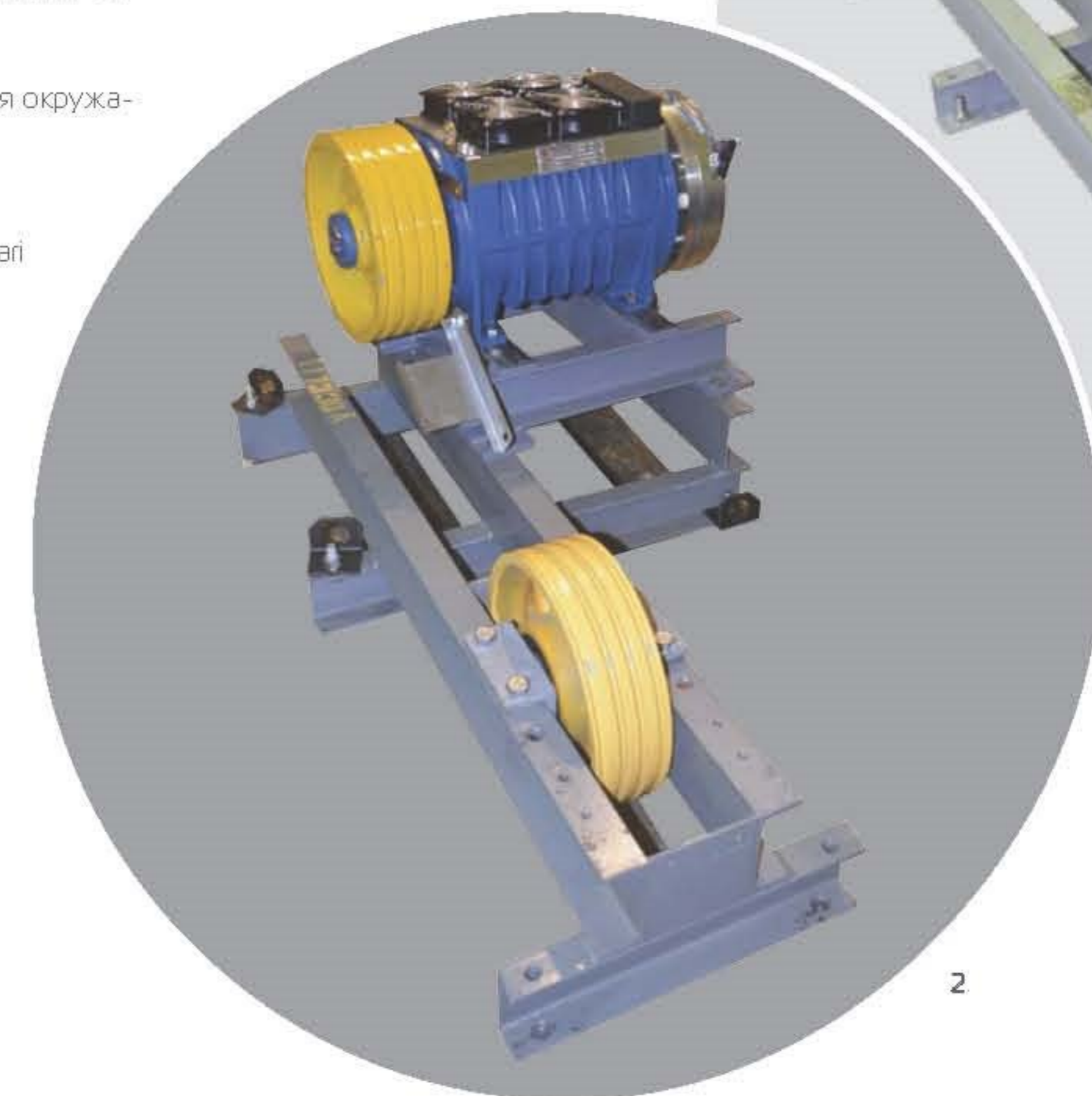
## Безредукторные лебедки

В настоящее время ОАО «КМЗ» осваивает серийное производство безредукторных лебедок КМЗ-М-АСБ и КМЗ-С-АСБ на базе синхронных приводов производства фирм Montanari и Sicor (Италия).

### Преимущества:

- высокий комфорт движения лифта;
- экономия электроэнергии (до 40%);
- снижение затрат на подводимую мощность;
- повышенная надежность работы оборудования и его узлов (тормозов);
- сокращение расходов на эксплуатацию;
- минимальный риск возгорания и загрязнения окружающей среды.

1. КМЗ-С-АСБ на базе привода фирмы Sicor
2. КМЗ-М-АСБ на базе привода фирмы Montanari



\*См. Приложение «Технические характеристики безредукторных лебедок» на стр. 44

## Системы управления лифтами

Станции управления серии УКЛ предназначены:

- для управления пассажирскими лифтами г/п до 1000 кг;
- для управления грузовыми и больничными лифтами г/п до 5000 кг;
- для группового управления от 2 до 6 лифтов.

### Специальные режимы управления лифтами

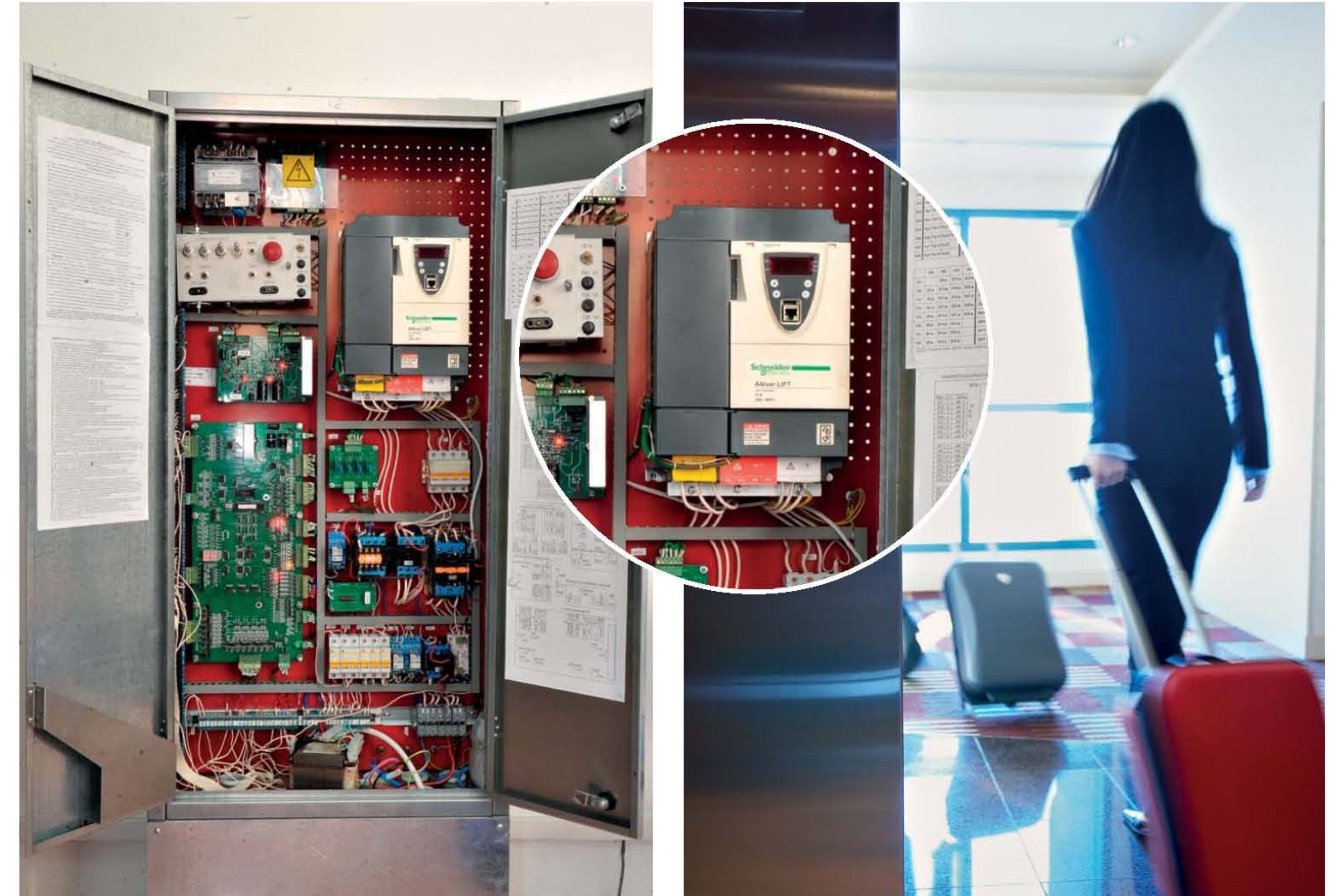
- собирательное управление по вызовам при движении вниз (для жилых зданий), при движении вверх и вниз (для административных зданий);
- переход в режим ожидания позволяет сократить расход энергии;
- опция экстренной эвакуации в случае отключения сетевого питания позволяет довести пассажиров до ближайшего этажа и открыть двери для их выхода из кабины.

### Преобразователи частоты

Сегодня на лифтах ОАО «КМЗ» применяются «частотники» французской компании Schneider Electric ATV71H с версией S383, ATV71L и пришедший к ним на смену Altivar Lift

### Технические характеристики систем управления лифтами серии УКЛ

Количество остановок: для пассажирских лифтов со скоростью движения до 1,6 м/сек. со скоростью движения 2,5 м/сек. для грузовых лифтов	- до 30 - для жилых зданий высотой до 37 этажей - до 24
Вид питающей сети	- Трёхфазная
Номинальное напряжение, В: питающей сети цепей управления	- 380 (+10/- 15%) - 110 (-16/+11); 24 (-3,6/+2,4)
Частота питающей сети, Гц: для поставок по России и в СНГ для поставок на экспорт	- 50+1 - 60+1, 50+1
Номинальный ток, А	- не более 63
Потребляемая мощность При отключенных внешних потребителях, Вт	- не более 40
Вид системы заземления	- TN по ГОСТ Р50571.2
Условия эксплуатации: Высота над уровнем моря	- не более 2000 м
Температура воздуха	- от +5 °С до +35 °С
Влажность воздуха	- не более 80% до +25°С
Средний срок службы	- 25 лет





## Производство и проектирование

Миссия ОАО «КМЗ» - обеспечить современные города комфортными, надежными и безопасными лифтами. Предприятие обладает уникальной производственной базой, мощности которой позволяют выпускать до 8-9 тысяч лифтов в год.

Для проектирования новой продукции в ОАО «КМЗ» применяются системы гибридного 3D-моделирования Solid Edge. Это дало ощутимый экономический эффект, сократились сроки выпуска продукции, повысилось качество разрабатываемых изделий.

### Промышленная стратегия ОАО «КМЗ» предусматривает:

- максимальную концентрацию и модернизацию производства и оборудования;
- вывод неэффективных и экологически грязных видов производств и оборудования;
- переход на использование современных и высокотехнологичных материалов;
- внедрение современных систем управления бизнес-процессами CRM и SEM
- разработку комплекса систем автоматического проектирования и ведения конструкторской документации (САПР)
- внедрение системы управления производством (ERP/АСУП).

ОАО «КМЗ» имеет собственный аккредитованный Испытательный центр лифтов и Лабораторию неразрушаемых методов контроля, которые являются своего рода гарантом качества выпускаемой продукции.



## Капитальный ремонт лифта

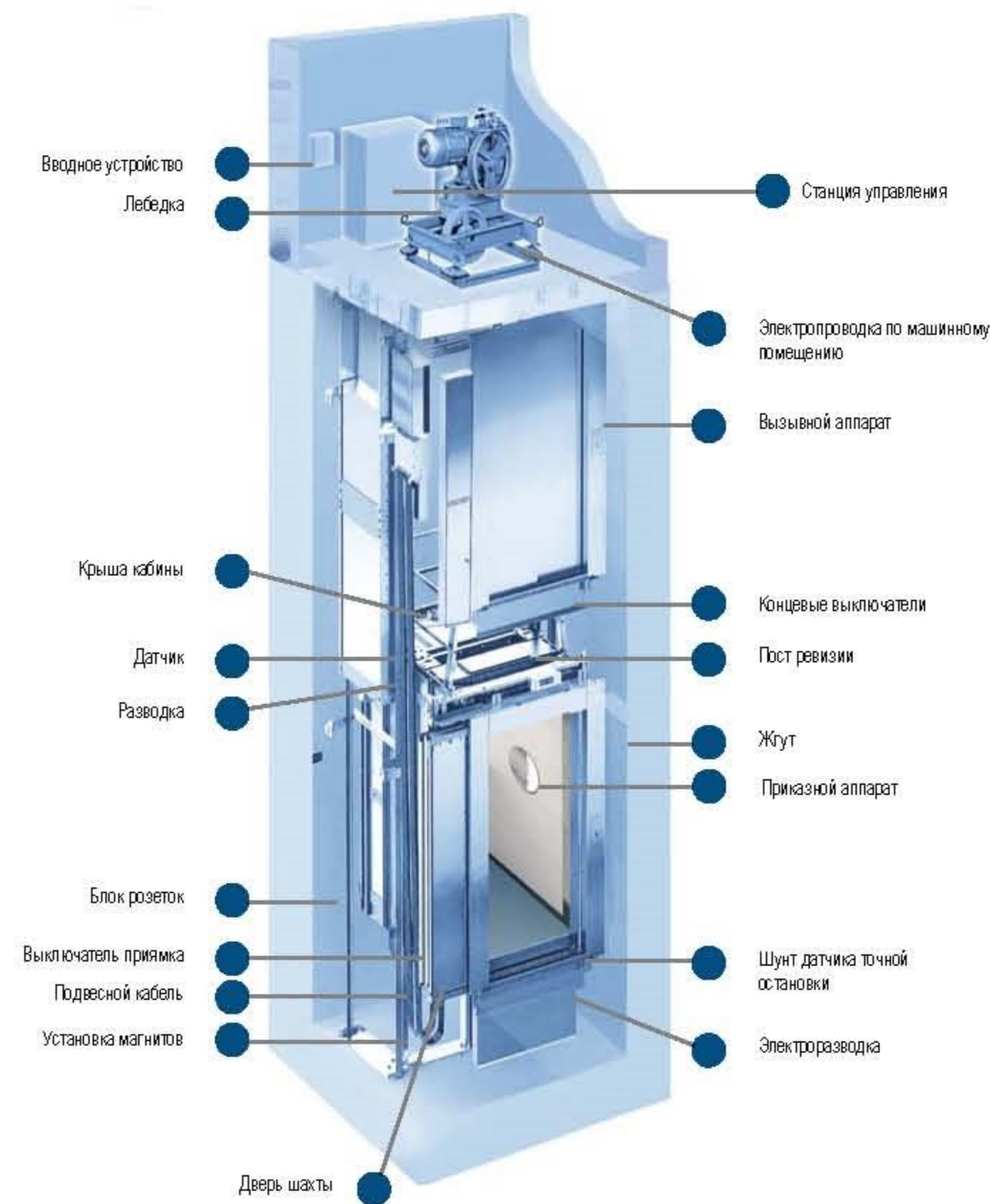
Специалисты ОАО «КМЗ» предлагают как комплексный ремонт лифта — «пакеты под ключ», так и различные варианты новой комплектации оборудования, исходя из потребностей заказчиков.

### В стоимость услуг входит:

- цена оборудования;
- экспертное обследование лифта, отработавшего нормативный срок службы, и подготовка заключения о его техническом состоянии;
- демонтаж-монтаж оборудования, пуско-наладка, строительная отделка машинного помещения, шахты, приямка;
- комплектация лифта современной системой диспетчерского контроля «Объ».

Также возможен заказ:

- разработки нового дизайна купе кабины и створок дверей шахты, выполненных из нержавеющей стали;
- отделка лицевых панелей приказных, вывывных постов и табло, выполненных из нержавеющей стали; приказных модулей колонного типа;
- замена частотного регулятора главного привода;
- замена кабины и балок дверей шахты в сборе.





## Монтаж

ОАО «КМЗ» берет на себя профессиональное решение вопросов:

- монтажа и пуско-наладки лифтов КМЗ «под ключ»;
- монтажа и пуско-наладки лифтов индивидуального или специального назначения;
- установки обрамления дверных проемов шахты;
- строительно-отделочных работ в шахте, машинном помещении и приямке шахты лифта;
- получения декларации соответствия Техническому регламенту Таможенного союза «Безопасность лифтов»;
- любых работ по изменению интерьера купе кабины и систем управления лифтов.

## Техническое обслуживание

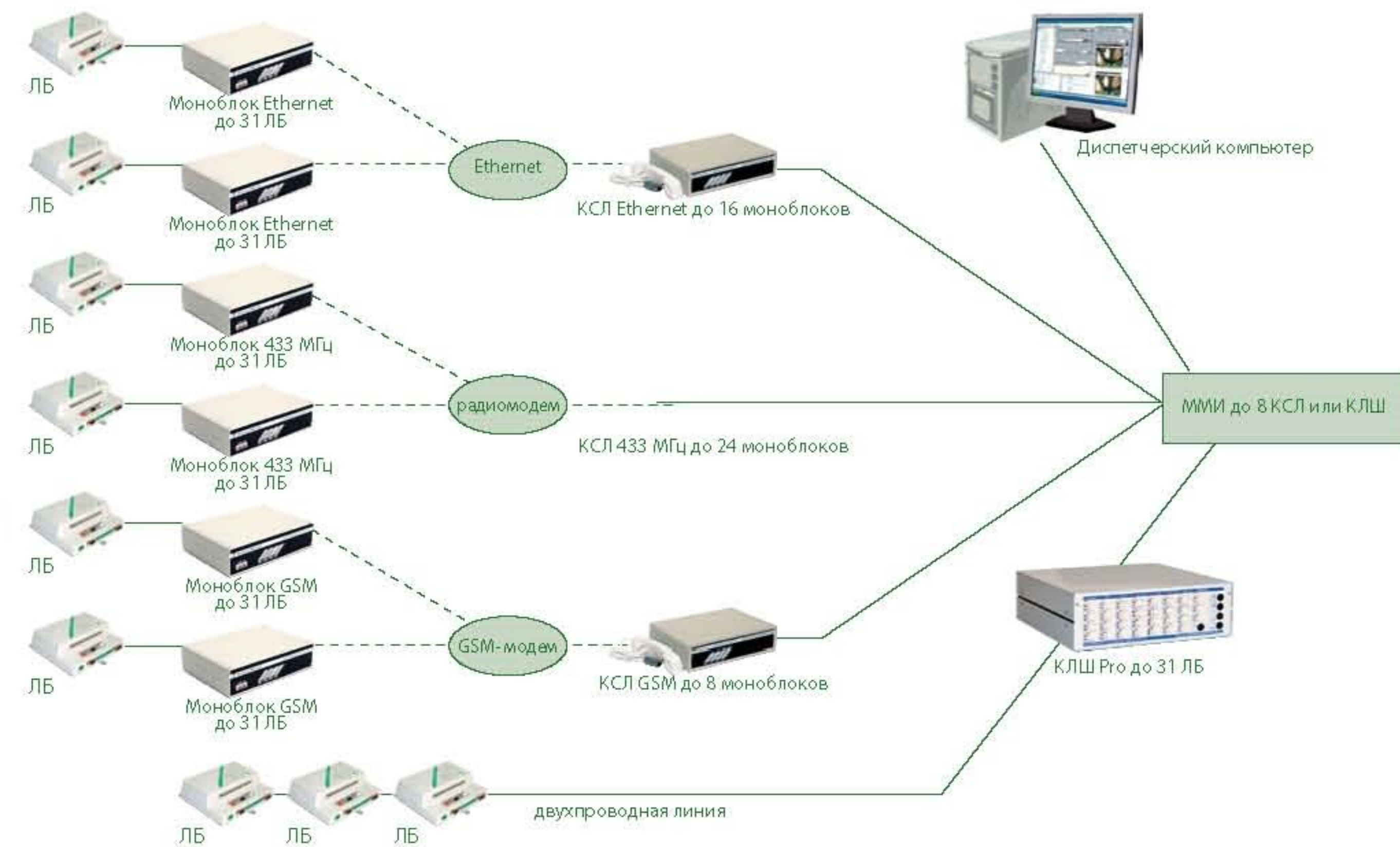
Эксплуатация лифтов, когда их техническим обслуживанием занимается непосредственно завод, обходится нашим заказчикам существенно дешевле. При этом конечный потребитель выигрывает не только в экономике, но и в качестве сервиса. ОАО «КМЗ» имеет мощную техническую и производственную базу, а также Сервисный центр поставки запасных частей во все регионы России.



## Диспетчеризация

ОАО «КМЗ» предлагает услуги по поставке, монтажу и обслуживанию диспетчерских комплексов. ДК «Объ» – лидер среди отечественных систем диспетчеризации – поставляется партнерам по индивидуальным заказам. Он позволяет отслеживать работу до 10 000 лифтов из одного диспетчерского пункта.

### Конфигурация системы на базе ПК





## Всегда рядом

Филиалы и представительства ОАО «КМЗ» в крупных городах России и стран СНГ готовы предложить не только лифты под заводской маркой, но и качественный сервис. Мы успешно внедряем программы по диспетчеризации и капитальному ремонту лифтового оборудования.

Дирекция по управлению региональной сетью: Россия, 109052, Москва, Рязанский проспект, 2.  
Телефоны: (495) 657-99-55, 789-49-49, доб. 40-29, 40-91, 40-92  
Факс: (495) 649-27-47.  
www.kmzlift.ru



## Всегда на связи

Филиалы и ответственные представители ОАО «КМЗ» готовы предоставить заказчику в любом регионе России и странах СНГ консультацию по подбору оборудования, оформить договор и обеспечить поставку, монтаж и эксплуатацию лифтовой техники. ОАО «КМЗ» проводит гибкую ценовую политику, рассматривая каждый заказ индивидуально и определяя оптимальные для партнеров сроки и цены поставки оборудования при гарантированном соблюдении договорных обязательств. Наша компания располагает собственным автопарком, что обеспечивает доставку оборудования в регионы России в кратчайшие сроки.

### Филиалы

**1. ВЛАДИВОСТОК**  
Директор филиала – Алмакулиев Сергей Юрьевич  
Адрес: 690068, г. Владивосток, ул. Кирова, 23, офис 201  
Тел./факс: 8 (4232) 37-60-83, 37-60-73  
E-mail: AlmakulievSU@kmzlift.ru

**2. ВЛАДИМИР**  
Директор филиала – Афонин Алексей Алексеевич  
Адрес: 600036, а/я 48, г. Владимир, ул. Мопра, дом 14  
Тел./факс: 8 (4922) 34-41-99  
E-mail: AfoninAA@kmzlift.ru

**3. ВОЛГОГРАД**  
Директор филиала – Серафим Игорь Ростиславович  
Адрес: 400011, г. Волгоград, ул. Советская, дом 5, офис 702  
Тел.: 8 (8443) 58-25-55  
E-mail: SerafimIR@kmzlift.ru

**4. ЕКАТЕРИНБУРГ**  
Директор филиала – Сорокин Алексей Юрьевич  
Адрес: 620026, г. Екатеринбург, ул. Красноармейская, дом 78 б, офис 503  
Тел./факс: 8 (343) 287-19-02  
E-mail: SorokinAY@kmzlift.ru

**5. КЕМЕРОВО**  
Ответственный представитель – Чернов Владлен Анатольевич  
Тел./факс: 8 (950) 262-36-12  
E-mail: ChernovVA@kmzlift.ru

**6. КРАСНОЯРСК**  
Директор филиала – Михайловский Виталий Эдуардович  
Адрес: 660010, г. Красноярск, пр-т им. Газеты «Красноярский рабочий», дом 150  
Тел./факс: 8 (391) 213-39-19

E-mail: MikhaylovskiyVE@kmzlift.ru

**7. МОСКОВСКАЯ ОБЛАСТЬ**  
Директор филиала – Сорочан Юрий Николаевич  
Адрес: 109052, г. Москва, Рязанский пр-т, дом 2  
Тел./факс: 8 (495) 657-99-55 доб. 21-01  
E-mail: SorochanUN@kmzlift.ru

**8. НИЖНИЙ НОВГОРОД**  
Директор филиала – Стрикун Александр Сергеевич  
Адрес: 603140, г. Нижний Новгород, пр-т Ленина, дом 30 Б, офис 5  
Тел./факс: 8 (831) 245-23-01, 245-23-02  
E-mail: StrikunAS@kmzlift.ru

**9. НОВОРОССИЙСК**  
Директор филиала – Субботин Игорь Борисович  
Адрес: 353007, г. Новороссийск, ул. Козлова, дом 74 а, офис 21  
Тел.: 8 (8617) 21-22-43, 21-30-94  
E-mail: SubbotinI@kmzlift.ru

**10. НОВОСИБИРСК**  
Директор филиала – Антонов Юрий Владимирович  
Адрес: 630015, г. Новосибирск, ул. Кольцова, дом 154  
Тел./факс: 8 (383) 279-17-05  
E-mail: AntonovUV@kmzlift.ru

**11. ОМСК**  
Директор филиала – Лебедеко Владислав Михайлович  
Адрес филиала: 644031, г. Омск, ул. Седова, дом 59  
Тел.: 8 (913) 648-70-56  
E-mail: LebedenkoVM@kmzlift.ru

**12. ПЕРМЬ**  
Директор филиала – Даев Олег Анатольевич  
Адрес: 614045, Пермский край, г. Пермь, Тополевый переулок, дом 10, офис 203  
Тел./факс: 8 (342) 210-37-18, 218-13-40  
E-mail: DaevOA@kmzlift.ru

**13. САНКТ-ПЕТЕРБУРГ**  
Директор филиала – Агеев Сергей Иванович  
Адрес: 190013, г. Санкт-Петербург, ул. Введенского канала, дом 7, офис 219  
Тел.: (812) 336-97-51 – директор, продавец;  
(812) 336-97-53 – бухгалтерия  
E-mail: AgeevSI@kmzlift.ru

**14. ТОМСК**  
Директор филиала – Грушко Вениамин Евгеньевич  
Адрес: 634009, г. Томск, пр. Ленина, дом 166, офис № 16, 2-й этаж  
Тел./факс: 8 (3822) 40-11-19  
E-mail: GrushkoVE@kmzlift.ru

**15. ТЮМЕНЬ**  
Ответственный представитель – Аристов Игорь Юрьевич

Тел.: 8 (904) 499-00-28  
E-mail: AristovIU@kmzlift.ru

**16. УФА**  
Директор филиала – Филимонов Владимир Константинович  
Адрес: 450097, Республика Башкортостан, г. Уфа, ул. Заводская, дом II/1  
Тел./факс: 8 (3472) 95-97-74  
E-mail: Filimonov@kmzlift.ru

**17. ХАБАРОВСК**  
Директор филиала – Мартынов Олег Владимирович  
Адрес: 680007, Хабаровский край, г. Хабаровск, ул. Волочевская, дом 8, литер К, 2 этаж  
Тел./факс: 8 (4212) 45-06-03  
E-mail: MartynovOV@kmzlift.ru

### Дочерние предприятия

**1. КАЗАНЬ**  
ООО «КМЗ-Татлифт»  
Директор – Мингазов Рамиль Равилевич  
Адрес: Россия, г. Казань, ул. Четаева, 47 а  
Тел.: 8 (843) 517-49-27, 517-21-46  
E-mail: lifts@mail.ru

**2. БЕЛГОРОД**  
ООО «КМЗ-Беллифт»  
Генеральный директор – Козлов Виктор Павлович  
Адрес: 308001, Россия, г. Белгород, ул. Преображенская, дом 16  
Тел./факс: 8 (4722) 27-74-80  
E-mail: kozlov.vp@bellift.ru

**3. ТУРКМЕНИСТАН**  
ХО «КМЗ-Лифт Туркменистан»  
Директор – Гулмаев Тачнепес Чанлыевич  
Адрес: 744000, Туркменистан, г. Ашгабат, Микрорайон Мир 4/1, дом 3  
Тел.: 9 (9365) 80-46-24, 9 (9312) 47-42-65  
E-mail: bab.83@mail.ru

## Заметки

## Технические характеристики модельного ряда «Протон»

Индекс лифта	Грузоподъемность, кг	Скорость, м/с	Внутренние габариты кабины, мм	Штифты кабины, мм (примечание)	Размеры шахты, мм		Расположение противовеса (от входа)	Проем дверей (ширина), мм
					ширина	глубина		
П0411	400	0,71; 1,0; 1,6	1100x1050x2100	1200	1550	1550	Сзади	700
					1550	1650	Сзади	700
					1750	1650	Сзади	800
					1750	1550	Сзади	800
П0411	400	0,71; 1,0; 1,6	1100x1100x2100	1200	1550	1650	Сзади	700
					1750	1650	Сзади	800
					1600	1900	Сзади	700
					1700	1550	Сбоку	650
					1600	1700	Сбоку	700
П0411	400	0,71; 1,0; 1,6	950x1100x2100	1050	1550	1550	Сзади	700
					1550	1650	Сзади	700
					1550	1700	Сзади	700
					1600	1900	Сзади	700
					1450	1700	Сзади	650
					1700	1550	Сбоку	650
					1700	1550	Сбоку	700
					1600	1700	Сбоку	700
П0611	630	0,71; 1,0; 1,6	1100x2100x2100	1200	1850	2550	Сбоку	800
					1850	2550	Сбоку/Сбоку	800
					1850	2650	Сбоку/Сбоку	800
					2000	2550	Сбоку/Сбоку	900
					1700	2550	Сбоку смещен	700
					1850	2550	Сбоку смещен	800
					2000	2550	Сбоку смещен	900
П0621	630	0,71; 1,0; 1,6	2100x1100x2100	2200	2650/2550	1700	Сзади	1200
					2650/2550	1900	Сзади	1200
П0631	630	0,71; 1,0; 1,6	1100x1400x2100	1200	1800	1700	Сбоку смещен	700
					1900	1700	Сбоку смещен	800
					1950	1900	Сбоку смещен	900
П0631	630	0,71; 1,0; 1,6	1100x1400x2100	1200	2100	2200	Сбоку	800
					1480	2000	Сзади	650



Индекс лифта	Грузоподъемность, кг	Скорость, м/с	Внутренние габариты кабины, мм		Высота	Размеры шахты, мм		Расположение противовеса (от входа)	Проем дверей (ширина) мм
			ширина	глубина		ширина	глубина		
0251К(А) (телеск.)	240	1	825	945	2100	1200	1600	сзади	650
0241К(А)		1	925	695	2100	1370/1650	1200/1200	сзади/справа смещен	650
0321	180-320	0,71-1	620/970	650/1200	2100	950	970	любое	550/800
0253К(А) (телеск.)	180	1	825	667	2100	1200	1300	сзади	650
0253К-04 (телеск.)		0,71	825	667	2100	1200	1400	сзади	650
0255-04 (телеск.)	240	1	825	845	2100	1300	1580	сзади смещен	650
0255К(А) (телеск.)	240	1	825	846	2100	1200	1450	сзади	650
0245К(А)	280	0,71; 1	925	855	2100	1400	1380	сзади	650
0245ДК(А)		0,71; 1	925	935	2100	1400	1450	сзади	650
0246-04К(А)		1	925	800	2100	1400	1460	сзади	650
0246К(А)		1	925	800	2100	1400/1370	1350	сзади	650
0246К(А)		1	925	800	2100	1650	1300	сбоку	650
0401К(А)	400	1; 1,6	1090	985	2100	1750	1550	сзади	800
0401К(АН)		1	1090	985	2100	1750	1550	сзади	800
0411К(А)		1	925	1085	2100	1550/1700	1700/1550	сзади/справа, слева	700
0411К(А)-04		1	925	1085	2100	1550	1800	сзади	700
0411К(А)Н		1	925	1085	2100	1550	1700	сзади	700
0411К(А)-2Д		1	925	1120	2100	1650	1700	справа по центру	700
0411К(А)-650		1	925	1085	2100	1370	1700	сзади	650
0411МК(А)		1	925	1015	2100	1370/1555	1600/1370	сзади/справа, слева	650
0411М-02 (телескоп)		1	925	1015	2100	1555	1450	справа смещен	650
0411МН		1	925	1015	2100	1370	1600	сзади	650
0414К(А)		1,4	925	1065	2100	1550/1700	1700/1550	сзади, справа, слева	700
0414К(А)-650		1,4	925	1065	2100	1370	1700	сзади	650
0426К(А)		1,6	925	1065	2100	1550/1700	1700/1550	сзади, справа, слева	700
0451К-700 (телескоп)		1	925	1065	2100	1350	1650	сзади	700
0411М-04		1	925	1015	2100	1550	1700	сзади	650
0426К-04		1,4—1,6	925	1065	2100	1550	1800	сзади	700
Больничный ПБ-053К	500	0,5	1400	2430	2100	1950	2700	слева, справа	1250
0611Б К(А)	630	1	1100	2100	2100	1850	2550	справа по центру	800
0611К(А)		1	1100	2100	2100	1850	2550	справа смещен	800
0611К(А)-900		1	1100	2100	2100	2000	2550	справа смещен	900
0611К(А)-2Д		1	1100	2100/1980	2100	1850	2700/2550	справа по центру	800
0611АН		1	1100	2100	2100	1850	2550	справа смещен	800
Больничный ПБ-053КН	500	0,5	1400	2430	2100	1950	2700	справа, слева	1250
Больничный ПБ-053КТ-1000 (телеск.)	500	0,5	1395	2250	2100	1950	2700	справа смещен	1000

Индекс лифта	Грузоподъемность, кг	Скорость, м/с	Внутренние габариты кабины, мм		Высота	Размера шахты, мм		Расположение противовеса (от входа)	Проем дверей (ширина) мм
			ширина	глубина		ширина	глубина		
0614Б К(А)	630	1,4	1100	2100	2100	1850	2550	справа по центру	800
0616Б К(А)		1,6	1100	2100	2100	1850	2550	справа по центру	800
0616Б-01К(А)		1,6	1100	2100	2100	1850	2550	слева по центру	800
0621К(А)		1	2145	1130	2100	2650/2550	1700	сзади по центру	1200
0611К(А)-1000		1	1090	2090	2100	1850	2550	сбоку справа	1000 (телескоп)
0621К(А)Н		1	1100	2100	2100	2650	1700	сзади по центру	1200
0621К(А)-07		1	2145	1130	2100	2650/2550	1700	сзади по центру	1200
0621К(А)-04		1	2145	1130	2100	2650/2550	1800	сзади по центру	1200
0624К(А)		1,4	2145	1130	2100	2650/2550	1700	сзади по центру	1200
0626К(А)		1,6	2145	1130	2100	2650/2550	1700	сзади по центру	1200
0626-07		1,6	2145	1130	2100	2650	1700	сзади по центру	1200
0631А		1	1100	1400	2100	1750	2000	сзади	800
0631А-650		1	1100	1400	2100	1510	2000	сзади	650
0631А-700		1	1100	1400	2100	1510	2000	сзади	700
0631КН		1	1100	1400	2100	1750	2000	сзади	800
0631БН		1	1100	1315	2100	2000	1750	сбоку, смещен	800
0631БА		1	1100	1315	2100	1900	1700	справа по центру	800
0631АЩ		1	1025	1365	2100	1550	2000	сзади	700
0631Б-ИН		1	1100	1400	2100	1950	1900	справа смещен	1000 (телескоп)
0631БА-700		1	1100	1315	2100	1900	1700	справа смещен	700
0631АБ-900		1	1100	1400	2100	1950	1900	сбоку справа смещен	900
0631К-2Д		1	1100	1325	2100	1900	2050	слева по центру	800
348Д	1000	1	1600	1400	2250	2100	2050	сзади	1000
348Д-1,6		1,6	1600	1400	2100	2100	2050	сзади по центру	1000
348ДН		1	1600	1400	2250	2350	2150	сзади	1000
348Д-2Д		1	1600	1400	2250	2600	1970	слева по центру	1000
348Д-900		1	1600	1400	2250	2100	2050	сзади	900
347А		1	1750	1450	2250	2250	2150	сзади	1000
1011А		1	1100	2100	2100	1850	2550	справа смещен	800
1011А-01		1	1100	2100	2100	1850	2550	слева по центру	800
1012А		1	1100	2100	2100	1850	2550	справа по центру	800
1012А-01		1	1100	2100	2100	1850	2550	слева по центру	800
1012-2Д-900		1	1100	2100	2100	2050	2665	слева	900
1026		1,6	1100	2100	2100	1850	2550	справа смещен	800
1626К(А)		1,6	2100	1130	2100	2650	1700	сзади по центру	1200
1621К(А)		1	2100	1130	2100	2650	1700	сзади по центру	1200



## Технические характеристики грузовых лифтов

Индекс лифта	Грузоподъемность, кг	Скорость, м/с	Размер шахты		Проем дверей (ширина), мм	Высота подъема	Количество остановок кабины	Внутренние габариты кабины			Расположение противовеса
			ширина	глубина				ширина	глубина	высота	
ЛГМ-0101А	100	0,5	1544	914	860 (распашная)	5,2	2	890	630	1000	справа, слева
					900 (верт. раздвижная)						
ЛГМ-0101Б	100	0,5	1300	750	860 (распашная)	45	14	890	630	1000	справа, слева
					900 (верт. раздвижная)						
ЛГО-0500К	500	0,5	2100	2200	1250	75	20	1435	2000	2000	справа, слева
ЛГО-0520К	500	0,5	1600	1700	850	75	20	1000	1500	2000	справа, слева
ЛГО-0520КМ	500	0,5	1600	1200	850	75	20	1000	1000	2000	справа, слева
ЛГО-0550К	500	0,5	1700	1700	850	25	8	1000	1500	2000	справа, слева
ЛГВ-0570К	500	0,5	2200	2200	1250	25	8	1435	2000	2000	справа, слева
ЛГО-1000К	1000	0,5	2100	2200	1250	75	20	1400	2000	2200	справа, слева
ЛГО-1010К	1000	0,5	2600	2700	1650	75	20	2000	2500	2200	справа, слева
ЛГВ-1050К	1000	0,5	2250	2200	1250	25	8	1400	2000	2200	справа, слева
ЛГВ-1070К	1000	0,5	2750	2700	1650	25	8	2000	2500	2200	справа, слева
ЛГО-2000К	2000	0,5	2750	2700	1650	45	14	2000	2500	2200	справа, слева
ЛГО-2020К	2000	0,5	2750	3200	1650	45	14	1900	3000	2200	справа, слева
ЛГВ-2050К	2000	0,5	2850	2700	1650	25	8	2000	2500	2200	справа, слева
ЛГО-3200К-А	3200	0,5	2750	3200	1650	45	14	1900	3000	2200	справа, слева
ЛГО-3200К-Б	3200	0,5	3250	3700	2050	45	14	2400	3500	2200	справа, слева
ЛГО-3210К-Б	3200	0,5	3250	3700	2050	45	14	2400	3500	2700	справа, слева
ЛГО-5000К	5000	0,25	3750	4200	2450	45	14	2900	4000	2400	справа, слева

ЛГМ — лифт грузовой малый,  
ЛГО — лифт грузовой обычный,  
ЛГВ — лифт грузовой выжимной.

## Технические характеристики безредукторных лебедок

Лебедка	Грузоподъемность, кг	Скорость, м/с	Двигатель		Делительный диаметр КВШ и отводного блока, мм	Тяговые канаты	
			Частота вращения в установившемся движении, от частотного преобразователя, об./мин.	Мощность, кВт		Диаметр, мм	Количество
КМЗ-М-ЛСБ, КМЗ-С-ЛСБ	До 400	0,71	42	2,3	320	8	3 (4)
КМЗ-М-ЛСБ, КМЗ-С-ЛСБ	До 400	1,0	60	2,3	320	8	3 (4)
КМЗ-М-ЛСБ, КМЗ-С-ЛСБ	400	1,6	96	4,3	320	8	3 (4)
КМЗ-М-ЛСБ, КМЗ-С-ЛСБ	630	1,0	60	3,7	320	8	4
КМЗ-М-ЛСБ, КМЗ-С-ЛСБ	630	1,6	96	7,0	320	8	4

Примечание:

1. Подвеска кабины (противовеса) прямая.
2. Лебедки для установки в лифты с верхним машинным помещением.
3. Лебедки изготавливаются с различной расцентровкой (расстояние между осями кабины и противовеса) и по схемам сборки правая/левая.

## Технические характеристики редукторных лебедок

Индекс лебедки	Грузоподъемность, кг	Скорость, м/с	Редуктор			Двигатель		Делительный диаметр КВШ, мм	Тяговые канаты	
			Межосевое расстояние, мм	Передаточное число	Консольная нагрузка, Н	Синхронная частота вращения, об/мин	Мощность, кВт		Диаметр, мм	Число
ЛИФТЫ ПАССАЖИРСКИЕ										
ЛЛО471К-13	400	0,71	134	52(1/52)	25500	1500/375	4/1	480	10	3
ЛЛО471 К-12	240/280/400	0,71	127	52(1/52)	19620	1500/375	3/0,75	480	10	3
ЛЛ280К	240/1280	1	127	37(1/37)	19620	1500/375	3/0,75	480	10	3
ЛЛО411К-12	400	1,1*	127	37(1/37)	19620	1500/375; 1500*	4,4/1,14*	480	10	3
ЛЛО411К-15	400	1	134	43(1/43)	25500	1500/375	5,5/1,3	550	10	3
ЛЛО414	400	1,4; 1,6*	143	37(1/37)	31400	1500/375; 4500*	5,9/1,4; 5,5*	650	10	3
ЛЛО621-12	630	1,1*	143	43(1/43)	31400	1500/375; 1500*	5,9/1,4; 5,5*	550	12	4
ЛЛО614	630	1,4; 1,6*	143	37(1/37)	31400	1500/375; 1500*	8,8/2,2; 9*	650	12	4
ЛЛО621-13	630	1	140	45 (1/45)	32400	1500/375	6,8/1,7	600	12	4
ЛЛ1011 **	1000	1	175	35 (1/35)	51000	1500/375	9/2,25	650	15	4
ЛЛ1016	1000	1,6*	215	40 (1/40)	56000	1500	13,5	690	15	4
ГРУЗОВЫЕ ЛИФТЫ										
ЛЛ100А	100 малый	0,5	82	41	6380	1000	0,75	370	8	2
ЛЛ053К	500 больничный	0,5	143	69 (1/69)	31400	1500/375	3,7/0,95	450	10	4
ЛЛ0500К	500	0,5	143	69 (1/69)	31400	1500/375	3,7/0,95; 3,55/0,88	450	10	4
ЛЛ1000К (полиспаст 1:2)	1000	0,5	143	39(1/39)	31400	1500/375	4,9/1,2; 5/1,25	500	10	4
ЛЛ2000К (полиспаст 1:2)	2000	0,5	215	40(1/40)	56006	1000/250	11/2,75	690	12	4
ЛЛ3200К (полиспаст 1:2)	3200	0,5	260	57 (1/57)	82000	1500/375	16,5/4,13	690	12	6
ЛЛ5000К (полиспаст 1:4)	5000	0,25	215		56000	1000/250	11/2,75	690	12	4

Примечание:

1. КВШ — канатоведущий шкив.
2. \*Лебедки, двигатели под регулируемый электропривод.
3. Лебедки изготавливаются с любой расцентровкой (расстояние между осями кабины и противовеса) и по схемам сборки правая/левая.
4. Конструкции лебедок предусматривают их установку в лифты с верхним и нижним машинным помещениями.
5. Подвеска кабины с противовеса/прямая.





ОАО "Карачаровский механический завод"  
Адрес: Россия, 109052, Москва, Рязанский проспект, 2  
Телефоны: +7 (495) 657-99-55, 789-49-49  
E-mail: sales@kmzlift.ru  
www.kmzlift.ru

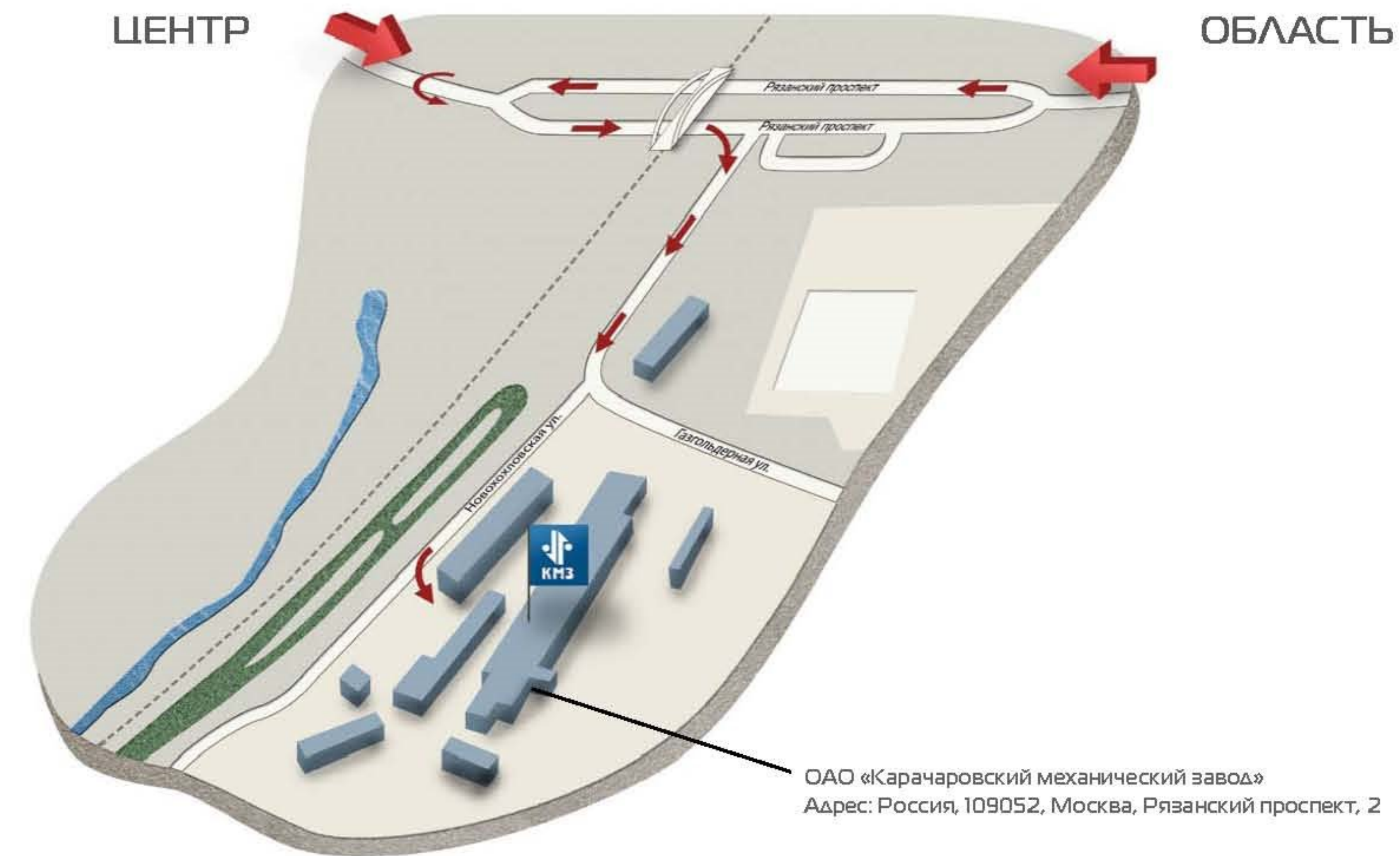
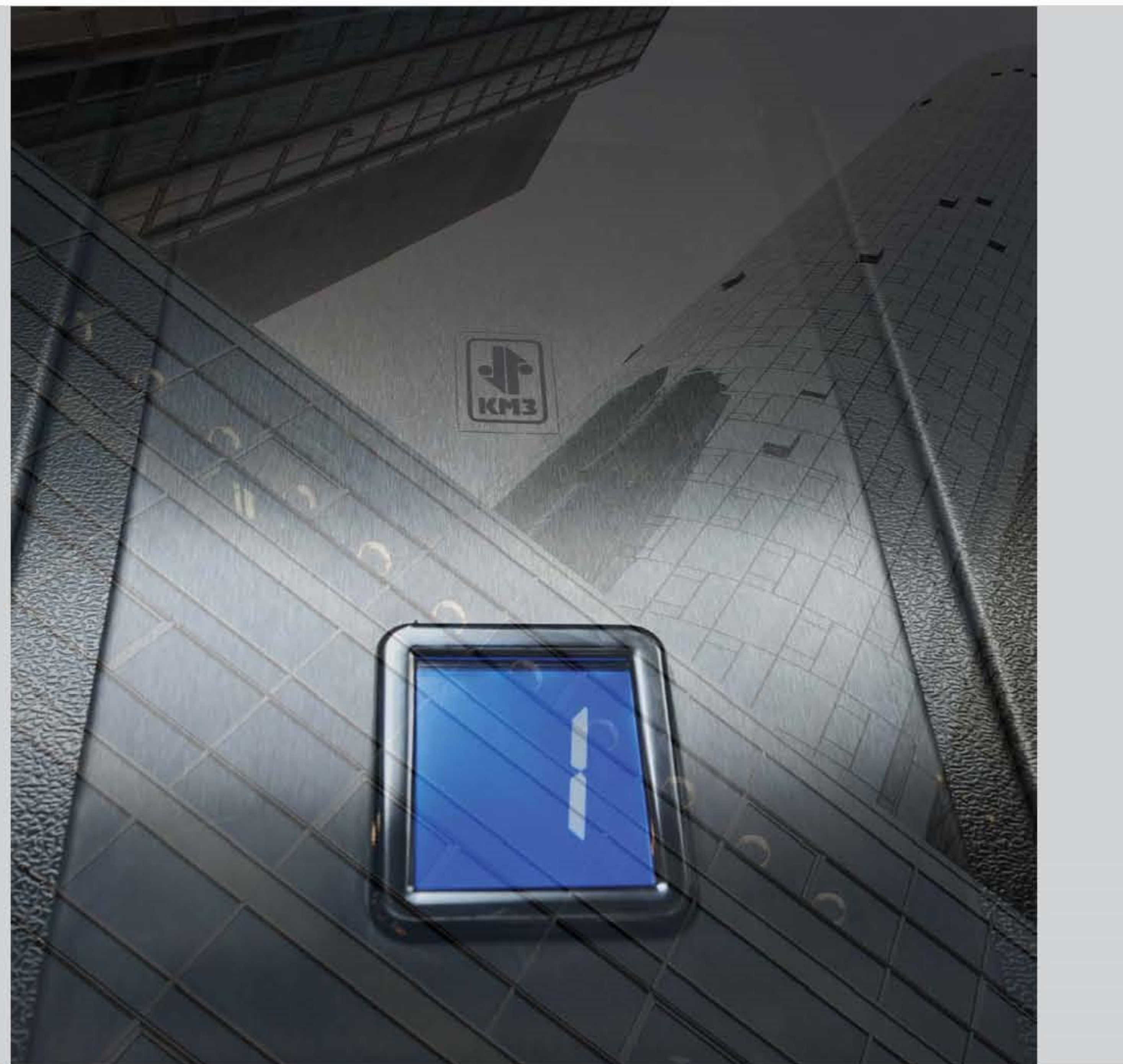
Секретариат:  
телефоны: +7 (495) 657-99-55, 789-49-49  
факс: +7 (495) 649-27-47

Дирекция по продажам лифтового оборудования  
Многоканальный телефон: 8 (495) 645-88-87

Менеджеры по продажам в Москве  
и Московской области:  
(495) 645-88-87 (доб. 1111)

Менеджеры по продажам в регионы России:  
(495) 645-88-87 (доб. 6666)

Дирекция по техническому обслуживанию:  
телефоны: +7 (495) 657-99-55 доб. 40-29, 40-92  
факс: +7 (495) 649-27-47





**KM3**

[www.kmzlift.ru](http://www.kmzlift.ru)