



MONITOR

elevator

ELEVATOR FAMILY

MONOLITO

MONOLITO COMPACT

MONOLITO ZERO





Monolito – новое поколение лифтов без машинного помещения, производимых компанией Monitor S.p.A. на основе самых передовых технологических разработок.

MONOLITO : эволюция лифта

Monolito, шедевр Monitor, представляет собой наиболее продвинутое, безопасное и надежное технологическое решение по вертикальному перемещению пассажиров.

Для этого лифта не требуется машинного помещения, он подходит для установки как в новых зданиях, так и в существующих при проведении работ по реконструкции.

Линия Monolito выпускается в широком спектре:

- грузоподъемность от 350 до 5000 кг;
- скорость до 2.0 м/сек;
- двери центрального и бокового открывания.

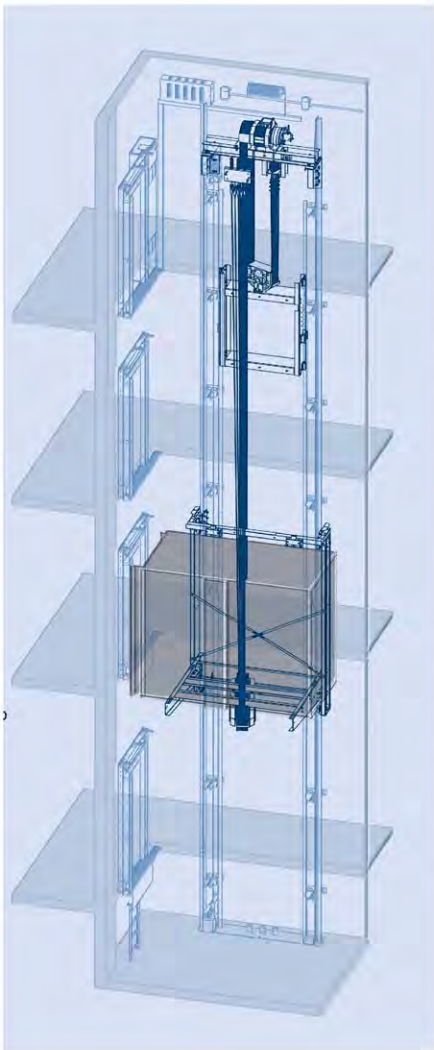
Лифты Monolito отличает разнообразие дизайнерских решений, что позволяет как органично вписаться в уже существующий интерьер, так и сделать лифт центральным элементом нового интерьера.

Основное преимущество Monolito – гибкость планировочных решений, для его установки требуется только одна несущая стена.

Это позволяет сделать установку лифта практически независимой от конструкции здания.

Monolito может быть установлен как снаружи, так и внутри здания.

Эффективное использование пространства, бесчисленные варианты планировки, сниженные параметры энергопотребления, улучшенные условия работы и использование самых современных технологий – вот главные особенности модели Monolito.





Отличительная особенность Monolito - способность удовлетворить все архитектурные, функциональные и технические потребности, имея ряд неспоримых преимуществ:



Надежность и безопасность

гарантированы начиная с процесса производства, основанного на применении самых современных технологий. Многоступенчатая система безопасности используется на каждом этапе, от разработки установочных чертежей до отгрузки оборудования.



Экономия места

достигается размещением направляющих на одной боковой стене, также как и уменьшением высоты верхнего этажа до 2800 мм. Сочетание этих факторов вместе с компактными размерами расположенных в шахте механизмов помогает оптимизировать пространство и расходы на строительство.

Размещение

Существует множество решений по размещению оборудования, по сравнению с традиционным лифтом. Monolito может быть установлен в шахту как со стандартными, так и со специфическими размерами, и предлагает бесчисленные варианты компоновки оборудования; возможны различные варианты выполнения проходной кабины, в том числе и со вторым выходом в смежном направлении, а также нестандартные размеры кабины.

Энергосбережение

Двигатель с динамическим постоянным магнитом обеспечивает реальную экономию энергии до 60% по сравнению с гидравлическим лифтом, до 30% по сравнению с традиционным электрическим лифтом с редукторным приводом.

Качество

Благодаря постоянному контролю на каждом этапе производства и самым современным технологиям, серия Monolito представляет собой наиболее надежный и комфортный продукт на лифтовом рынке, удовлетворяющий самым строгим требованиям конечных потребителей.

Строительная часть Monolito была значительно переработана, одновременно были разработан новый модельный ряд, что существенно расширило область применения данной модели лифта.

Простота конструкции лифта позволяет снизить сроки проведения монтажных работ, а надежность и качество комплектующих – упростить техническое обслуживание лифта.



Металлоконструкция лифтовой шахты легко интегрируется в пространство здания



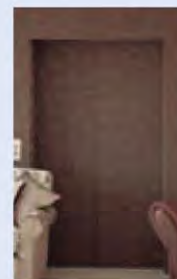
Лифтовые кабины представлены в различных вариантах дизайна, с применением широкого спектра отделочных материалов, в том числе стеклянных панелей для стен кабины.



Групповая работа лифтов для общественных зданий



Грузовые лифты для торговых или промышленных зданий





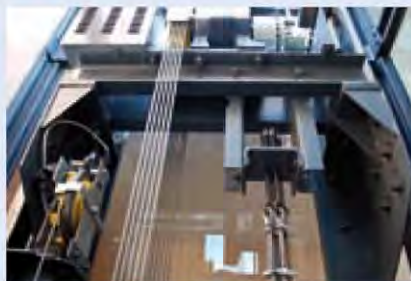
Лифт Monolito требует минимальных размеров шахты, по сравнению с другим оборудованием, при таких же размерах кабины и дверей.

Расположение направляющих на одной боковой стене, вместе с компактными размерами расположенных в шахте механизмов, помогает уменьшить площадь сечения шахты, превращая Monolito в электрический лифт, требующий шахту наименьших размеров для тех же самых габаритов кабины и дверного проема.

Таким образом, больше пространства здания может быть использовано для других целей, уменьшаются затраты на строительство и обеспечивается прямая экономическая выгода.



Надежный и прочный механизм дверей



Безредукторная лебедка устанавливается непосредственно в шахте



Синхронный двигатель с постоянным магнитом - наиболее современная технология



Компактная конструкция позволяет максимально использовать все доступное пространство



Безредукторная лебедка для лифтов грузоподъемностью до 5000 кг



Панорамный лифт в металлокаркасной шахте



Monolito - отличный вариант для экономии пространства. Данная модель обладает прекрасными возможностями по интеграции.

ИННОВАЦИЯ
Безредукторный синхронный привод TRM, с постоянными магнитами

КАЧЕСТВО

Повышенный комфорт при перемещении, сниженный уровень шума и точность остановки

ЭКОНОМИЯ ПРОСТРАНСТВА

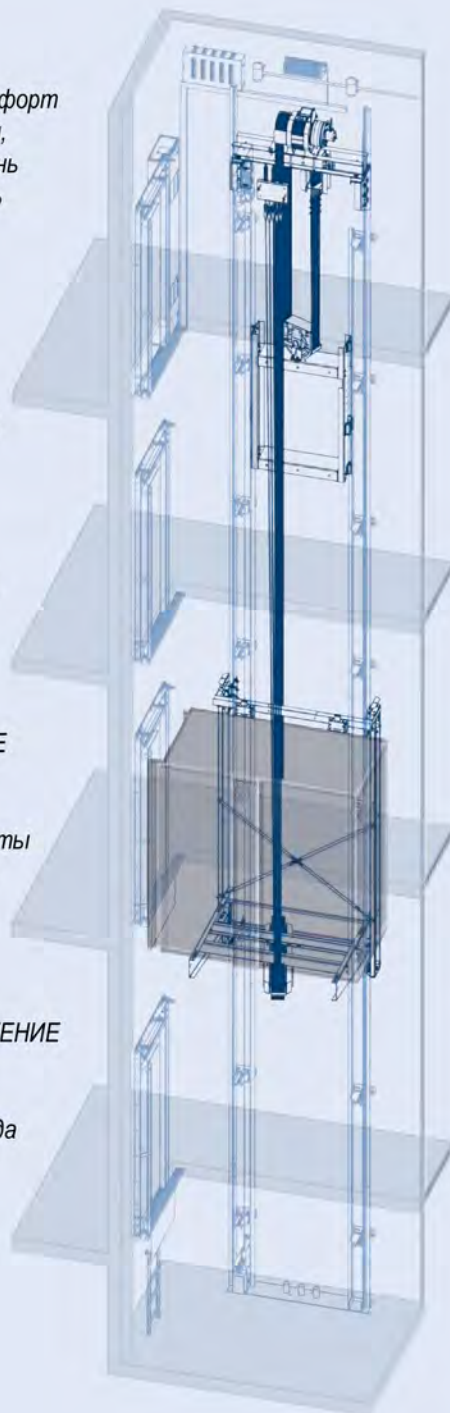
Отсутствие машинного помещения и уменьшенная глубина приямка

РАСПОЛОЖЕНИЕ

Разнообразие компоновочных решений, варианты проходных кабин

ЭНЕРГОСБЕРЕЖЕНИЕ

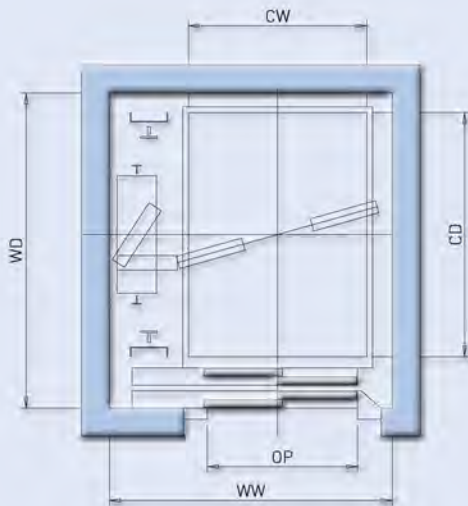
Минимально возможная мощность привода



Для крепления оборудования требуется только одна несущая стена

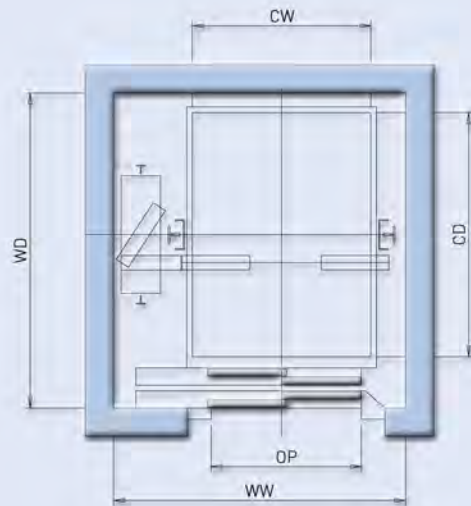
MONOLITO

Грузоподъемность	kg
Число пассажиров	n°
Размеры кабин	CW x CD mm
Минимальные размеры шахты	WW x WD mm
Высота подъема - число остановок	m/n°
Скорость	m/s
Привод	
Мотор	
Шкаф управления	
Тип управления	
Привод дверей	
Тип дверей	
Дверной проем	OP mm
Размещение оборудования	
Входы кабины	
Энергопотребление	



MOL

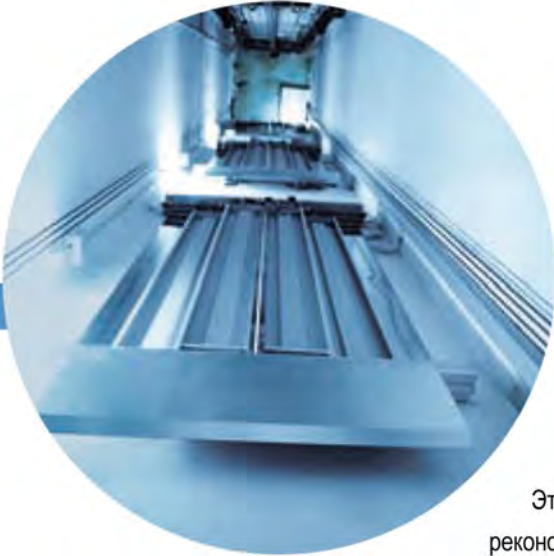
Размещение оборудования с боковым креплением



MOC

Размещение оборудования с центральным креплением

350	400	480	630	800	900	1000	1000 W	1250	1600	2000
4	5	6	8	10	12	13	13	16	21	26
800 x 1200	850 x 1200	950 x 1300	1100 x 1400	1350 x 1400	1370 x 1500	1100 x 2100	1600 x 1400	1950 x 1400	1950 x 1750	1500 x 2700
1325 x 1550	1350 x 1550	1450 x 1650	1600 x 1750	1900 x 1700	1920 x 1850	1650 x 2450	2300 x 1700	2750 x 1700	2750 x 2100	2400 x 3050
46 - 16	46 - 16	46 - 16	46 - 16	46 - 16	46 - 16	46 - 16	46 - 16	32 - 12	32 - 12	32 - 12
1,0 - 1,6 - 2,0	1,0 - 1,6 - 2,0	1,0 - 1,6 - 2,0	1,0 - 1,6 - 2,0	1,0 - 1,6 - 2,0	1,0 - 1,6 - 2,0	1,0 - 1,6 - 2,0	1,0 - 1,6 - 2,0	1,0 - 1,6	1,0 - 1,6	1,0 - 1,6
VVF, частотный преобразователь, векторный контроль с закрытым контуром										
синхронный, постоянные магниты										
микропроцессор, параллельное или последовательное подключение										
собираетельное, групповое (дуплекс, триплекс, квадруплекс)										
с VVF частотным преобразователем										
центрального открывания, 2 или 4 панели, либо бокового открывания 2 или 3 панели										
750 - 800 - 850 - 900 - 950 - 1000 - 1100 - 1200 - 1300										
MOL , боковая				MOL - MOC боковая или центральная				MOC центральная		
1,2, или 3 (под 180 или под 90 градусов)										
3 фазы + нейтраль 400В (+-10%)										



MONOLITO COMPACT

Monolito Compact – модель Monolito с уменьшенными габаритами шахты

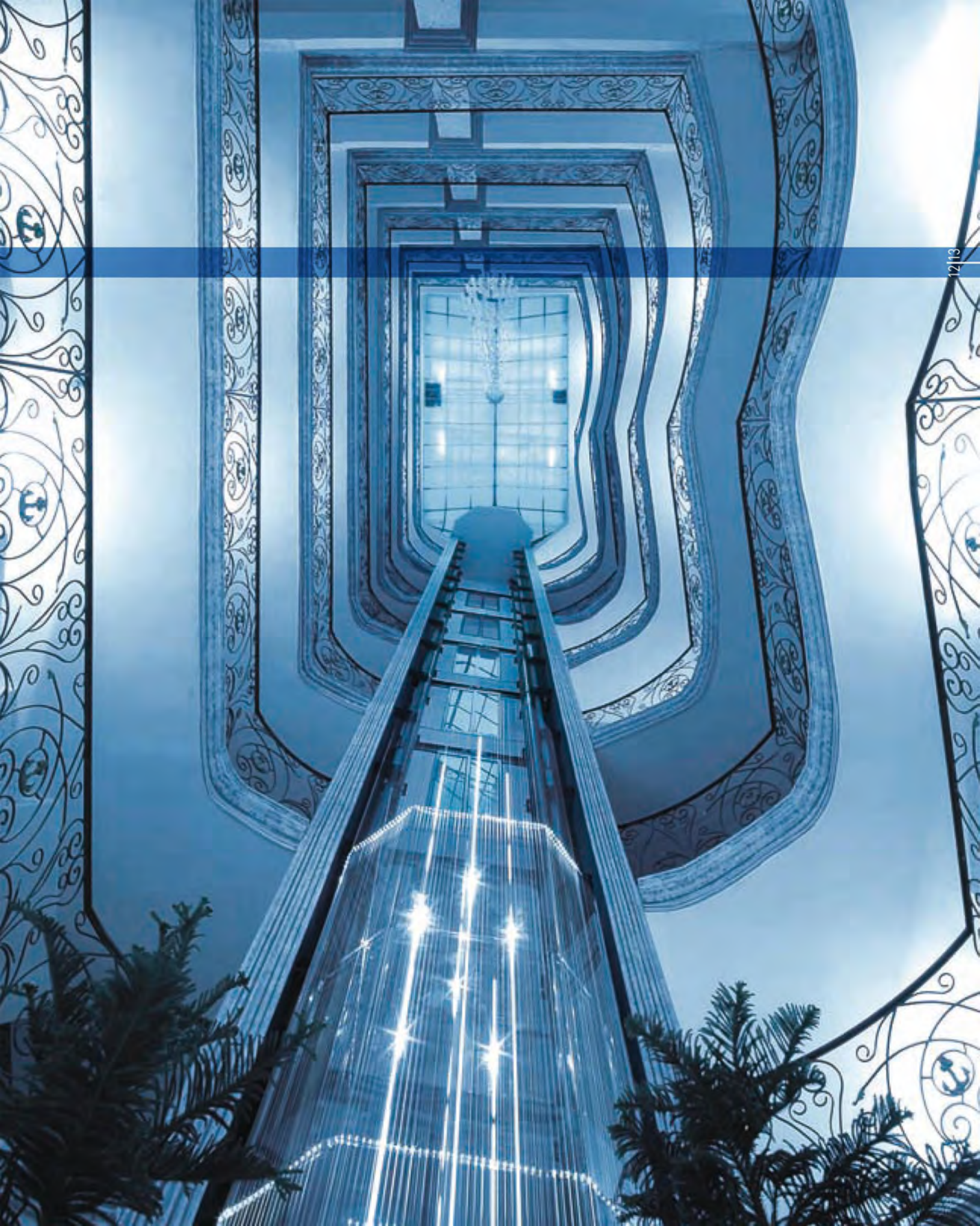
Это новое поколение лифтов, разработанное специально для проведения реконструкций и модернизаций.

Иногда планировка здания не позволяет разместить лифт со стандартными габаритами шахты.

Применение Monolito Compact позволяет сохранить габариты кабины, существенно уменьшая при этом габариты шахты, доступные для установки лифта, до 150 мм по сравнению с обычной моделью лифта.

Примеры проведенной модернизации с применением модели Monilito Compact.





Уменьшенные габариты шахты, использование специальных ехнологических устройств, таких как узкий дверной порог, уменьшенный механизм открывания двери, обеспечивают серьезную экономию пространства. Это позволяет при сохранении исходных габаритов шахты также увеличить размер кабины лифта. Например, в шахту, ранее позволяющую установить кабину для транспортировки 3-х пассажиров, становится возможным разместить кабину, достаточную для перевозки 5-и пассажиров.



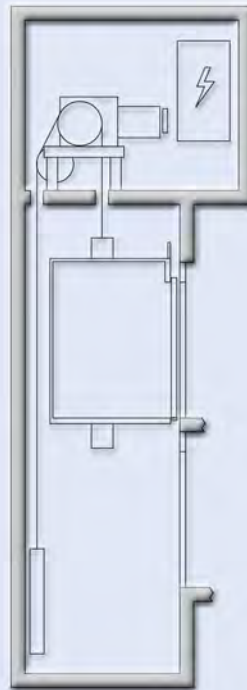
Вид кабины снизу



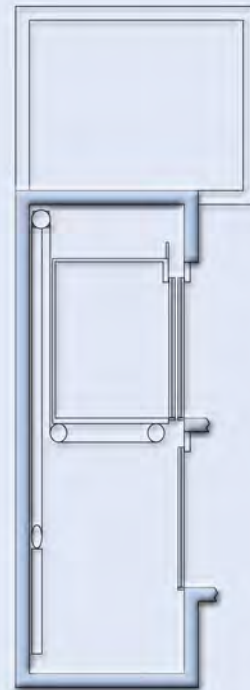
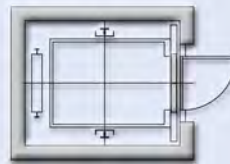
Компактное расположение механизмов



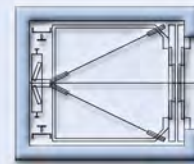
Компактный дизайн дверного механизма для обеспечения максимального открывания дверей



Шахта с кабиной лифта для 3-х пассажиров (верхнее машинное помещение)

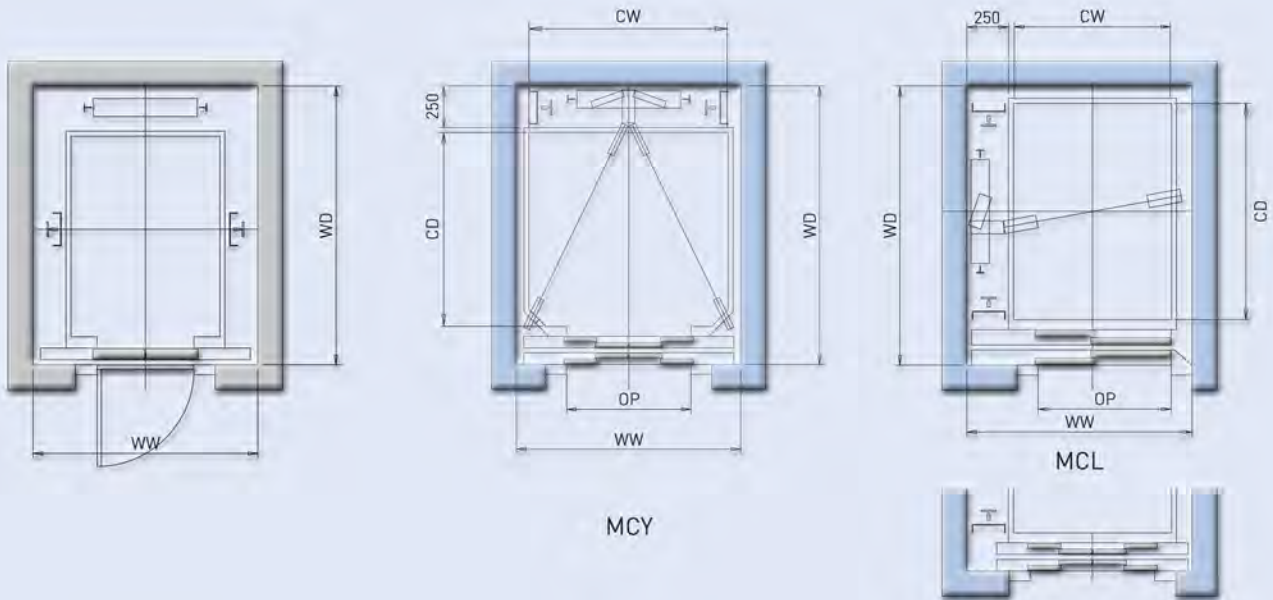


Та же шахта с увеличенной кабиной для 5-и пассажиров (Monolito Compact)



MONOLITO COMPACT

Грузоподъемность	kg
Число пассажиров	n°
Размеры кабин	CW x CD mm
Минимальные размеры шахты	WW x WD mm
Высота подъема - число остановок	m/n°
Скорость	m/s
Привод	
Мотор	
Шкаф управления	
Тип управления	
Привод дверей	
Тип дверей	
Дверной проем	OP mm
Входы кабины	
Энергопотребление	



Существующая шахта с кабиной лифта для 3-х пассажиров (верхнее машинное помещение)

Лифт с задним расположением противовеса увеличением размеров кабины для перевозки 5-ти пассажиров

Лифт с боковым расположением противовеса с увеличением размеров кабины для перевозки 5-ти пассажиров

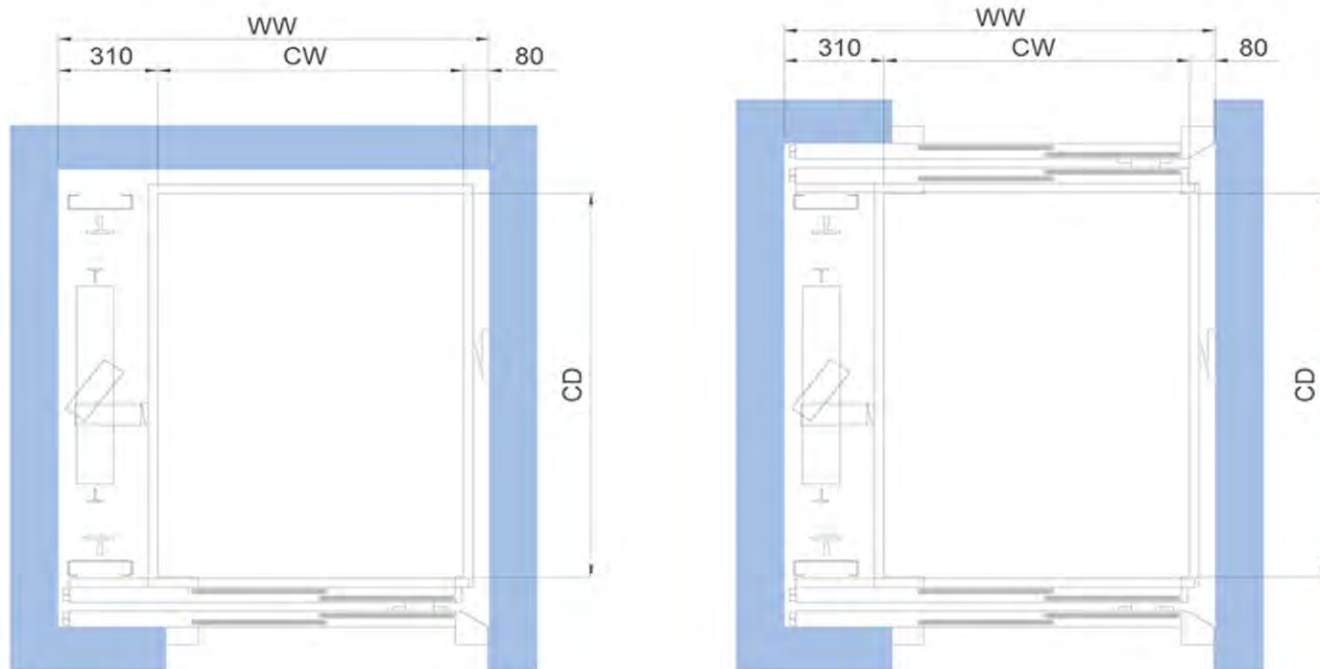
Y					L				
350	400	450	480	630	350	400	450	480	630
4	5	6	6	8	4	5	6	6	8
1200 x 800	1200 x 850	1250 x 1000	1300 x 950	1400 x 1100	800 x 1200	850 x 1200	1000 x 1250	950 x 1300	1100 x 1400
1400 x 1295	1400 x 1345	1450 x 1495	1500 x 1445	1600 x 1595	1305 x 1550	1380 x 1550	1380 x 1600	1380 x 1650	1480 x 1750
36-12	36-12	36-12	36-12	36-12	36 - 12	36 - 12	36 - 12	36 - 12	36 - 12
1,0	1,0	1,0	1,0	1,0	1,0	1,0	1,0	1,0	1,0
VVVF, частотный преобразователь, векторный контроль с закрытым контуром									
синхронный, постоянные магниты									
микропроцессор, параллельное или последовательное подключение									
собираетельное, групповое (дуплекс, триплекс, квадруплекс)									
с VVVF частотным преобразователем									
центрального открывания, 2 или 4 панели, либо бокового открывания 2 или 3 панели									
4 АО 800					2 AD/S 750		2 AD/S 800		
1,2, или 3 (под 180 или под 90 градусов)									
3 фазы + нейтраль 400В (+-10%)									

MONOLITO ZERO

Monolito Zero - это один из вариантов модели лифта без машинного помещения, который может быть использован при модернизации/замене оборудования, либо для оптимизации пространства при новом строительстве.

Для расположения боковых механизмов необходимо всего лишь 280 мм.

16



MONOLITO ZERO

Грузоподъемность	Kg	350	400	450	480	630
Число пассажиров	n°	4	5	5	6	8
Размеры кабины	CWxCD mm	800x1200	850x1200	1000x1250	950x1300	1100x1400
Минимальные размеры шахты	WWxWD mm	1190x1550	1240x1550	1390x1600	1340x1650	1490x1750
Высота подъема - Число остановок	m/n°	36 - 12				
Скорость	m/s	1,00				
Привод		Питание VVVF, векторный контроль с закрытым контуром				
Двигатель		синхронный, с постоянным магнитом				
Шкаф управления		микропроцессорный контроллер				
Тип управления		Собирабельное, групповое до 4-х лифтов				
Привод дверей кабины		с VVVF и контролем положения				
Тип дверей		центрального открывания (2-4 панели), бокового открывания (2-3 панели)				
Дверной проем	OP mm	750 - 800 - 850 - 900 - 950 - 1000 - 1100 - 1200 - 1300				
Расположение привода		боковое (MZL)				
Число входов кабины		1-2 входа (на 90 или 180 градусов)				
Питание		3 фазы + нейталь 400V (+-10%)				