

Schindler 2600

Лучший способ действовать разумно – это действовать с учетом опыта. Наши грузовые лифты служат свидетельством этому.



**С лифтом Schindler 2600 вы обретае-
те универсальность применения.**

Сам лифт приспособливается к вашим потребностям, от его габаритных размеров до особенностей его оборудования и функционирования – независимо от того, находится ли он в промышленных зданиях, товарных складах, торговых центрах, школах или зданиях сферы здравоохранения.

Гибкость в применении



ЭНИИ



Надежность

С лифтом Schindler 2600 вы сами задаете темп.

Лифт работает тогда, когда вы хотите, и так долго, как вы этого хотите, благодаря постоянному круглосуточному мониторингу.



Долгий срок

Вы можете положиться на Schindler 2600.

Надежная в эксплуатации технология, высокий уровень разработки модулей, высококачественные материалы и практические функции защиты делают лифт долговечным, высококачественным материальным ресурсом.



К СЛУЖБЕ



высокая технология. Но ничего кроме необходимого.

Тяжелые грузы становятся легче

Вы хотите перевозить тяжелые грузы и товары? С высоким темпом и в течение длительного времени? В этом случае Schindler 2600 – это идеальный выбор для вас. Мы обеспечили высокую грузоподъемность лифта, чтобы удовлетворить широкому диапазону требований. Лифт подойдет как для товарного склада, так и для торгового центра или промышленного предприятия. Он везде решает сложные транспортные задачи простым, гибким, надежным и экономически эффективным образом.

Сложные задачи решаются просто

При разработке лифта Schindler 2600 мы полагались на последовательное системное проектирование и принцип высокой стандартизации. По этой причине мы придали этому лифту модульную конструкцию. Он основан на предварительно собранных компонентах, которые отражают последние достижения в технологии. Готовность лифта к работе обеспечивается с абсолютной надежностью. В зависимости от ваших потребностей и места применения привод может быть электромеханическим или электрогидравлическим.

Контроль осуществляется постоянно

Мы осуществляем текущий контроль 24 часа в день, 365 дней в году. Таким образом, проблемы устраняются еще до того, как они вас затронут – даже в ночное время.

Помогает сберегать время и деньги.

Лифт Schindler 2600 сберегает ваше время и деньги. Стандартные компоненты и обязательность заданных технических характеристик облегчают планирование и уменьшают время поставки для систем с единственным лифтом или для группы, в которую входит до четырех лифтов. Сервисный лифт Schindler 2400 и больничные лифты Schindler 2500 основаны на той же платформе, что и грузовой лифт.

Примечание

Мы оставляем за собой право вносить технические изменения и изменять технические условия, варианты комплектации и цветовые решения.

Все кабины лифтов и варианты, представленные в этой брошюре, служат только для ознакомления с нашими изделиями. Показанные цвета и материалы могут отличаться от оригинальных.

Основные данные

Грузоподъемность	1000 – 2500 кг, 13 – 84 человека
Высота подъема	65 метров; не более 21 остановки
Вход	Доступ с одной стороны или с двух сторон
Ширина двери	800 – 2300 мм
Высота двери	2000 – 2400 мм
Привод	Тросовый или гидравлический
Скорость	0,15 – 1,6 метра в секунду
Управление	Общий контроль для групп до 4 лифтов; управление с регистрацией места назначения
Оборудование	Универсальный ряд оборудования

Интенсивная работа с самого начала. Это относится и к нашим лифтам.

Рабочий день начинается с раннего утра для тех, кто доставляет товары в торговые центры. Прибывают грузовые автомобили для доставки самого широкого ассортимента товаров: бакалея, растения, игрушки и мебель. И все это должно быть своевременно распределено по торговому центру. Это логистическая задача – в том числе и для вертикальной транспортировки. Именно здесь сделает свое дело лифт Schindler 2600 – вы можете быть уверены, что все будет доставлено туда, куда необходимо, быстро и надежно. Даже самым ранним утром.





Иногда я поражаюсь тому, какие горы вещей доставляются каждый день. Нам здесь приходится хорошо поработать!



Все здесь работает по заведенному порядку. С раннего утра и до позднего вечера, каждый день, начинаясь снова.



У меня есть минута отдыха, потому что я могу положиться на своих людей. И на технические системы тоже.



Будущее не делается под заказ, но вы можете создать его сами. Поэтому идите прямо вперед.

Привод	Грузоподъемность Пассажиры, не более		Скорость		Высота подъема, не более		Количество остановок, не более		Номинальная мощность		Номинальный ток Кабина лифта			Дверь			Шахта лифта	
	GQ кг	VKN м/с	*3 HQ м	ZE	*4 PMN кВт	*4 INN А	*5 BK мм	*5 TK мм	*5 HK мм	Type	*6 BT мм	*6 HT мм	*7 HSG мм	*7 HSK мм				
Трос*1	1000	13	1.00	42	21	8.9	23.0	1000–1600	1400–2350	2000–2500	T2/C2/C4	800–1600	2000–2500	1500	HK + 1500			
			1.60	65		13.7	31.0							1700	HK + 1650			
	1275	17	1.00	42	21	11.1	29.0	1100–1800	1500–2650	2000–2500	T2/C2/C4	800–1800	2000–2500	1500	HK + 1500			
			1.60	65		16.1	36.0							1700	HK + 1650			
	1600	21	1.00	25	21	11.5	30.0	1200–2100	1500–2900	2000–2500	T2/C2/C4	800–2100	2000–2500	1500	HK + 1500			
			1.60			17.4	39.0							1700	HK + 1650			
	2000	26	1.00	25	21	15.3	39.0	1400–2300	1650–2950	2000–2500	T2/C2/C4/C6	800–2300	2000–2500	1500	HK + 1500			
			1.60			24.3	53.0							1700	HK + 1650			
	2500	33	1.00	25	21	20.2	42.0	1400–2300	2050–3500	2000–2500	T2/C2/C4/C6	800–2300	2000–2500	1700	HK + 1700			
	3000	39	1.00	24	21	23.3	48.0	1500–2300	2350–3800	2000–2500	C4/C6	1000–2300	2000–2500	1700	HK + 1700			
3200	42	1.00	24	21	23.4	48.0	1700–2400	2350–3550	2000–2500	C4/C6	1000–2400	2000–2500	1700	HK + 1700				
3500	46	1.00	24	21	25.4	52.0	1800–2400	2550–3600	2000–2500	C4/C6	1000–2400	2000–2500	1700	HK + 1700				
4000	53	0.80	24	21	24.2	53.0	1800–2500	2800–4000	2000–2500	C4/C6	1000–2500	2000–2500	1700	HK + 1700				
Гидравлический навесной*2	1000	13	0.63	18	8	16.0	38.0	1000–1600	1300–2300	2000–2500	T2/C4	800–1600	2000–2500	1350	HK + 1350			
	1275	17	0.63	18	8	20.0	45.0	1100–1800	1450–2600	2000–2500	T2/C4	800–1800	2000–2500	1450	HK + 1350			
	1600	21	0.63	18	8	33.0	73.0	1200–1500	1500–2900	2000–2500	T2/C4	800–1500	2000–2500	1450	HK + 1350			
Гидравлический tandemный*2	1600	21	0.63	18	8	33.0	73.0	1550–2100	1500–2250	2000–2500	T2/C2/C4	800–2100	2000–2500	1150	HK + 1350			
	2000	26	0.40/0.63	18	8	33.0	73.0	1400–2300	1650–2950	2000–2500	T2/C2/C4/C6	800–2300	2000–2500	1150	HK + 1350			
	2500	33	0.40/0.63	18	8	47.0	98.0	1400–2300	2050–3500	2000–2500	T2/C2/C4/C6	800–2300	2000–2500	1250	HK + 1350			
	3000	39	0.25–0.63	18	8	47.0	98.0	1500–2300	2350–3800	2000–2500	C4/C6	1000–2300	2000–2500	1250	HK + 1350			
	3200	42	0.25–0.63	18	8	47.0	98.0	1700–2400	2350–3550	2000–2500	C4/C6	1000–2400	2000–2500	1250	HK + 1350			
	3500	46	0.25–0.63	18	8	60.0	123.0	1800–2400	2550–3600	2000–2500	C4/C6	1000–2400	2000–2500	1250	HK + 1350			
	4000	53	0.15–0.63	18	8	60.0	123.0	1800–2500	2800–4000	2000–2500	C4/C6	1000–2500	2000–2500	1250	HK + 1350			
	5000	66	0.15–0.40	15	8	47.0	98.0	1800–3100	2700–4900	2000–2500	C4/C6	1000–3100	2000–2500	1350	HK + 1350			
	6300	84	0.15/0.25	15	8	40.0	86.0	2000–3200	3000–5500	2000–2500	C4/C6	1000–3200	2000–2500	1350	HK + 1350			

GQ Грузоподъемность
VKN Скорость
HQ Высота подъема
ZE Количество остановок
PMN Номинальная мощность
INN Номинальный ток

*1 С машинным отделением или без него
*2 Машинное отделение снизу, сверху или в стороне; не более 10 м от шахты лифта
*3 Увеличенные высоты подъема по запросу
*4 Максимальные значения

BK Ширина кабины лифта
TK Глубина кабины лифта
HK Высота кабины лифта
*5 Габаритные размеры кабины лифта с приращениями 50 мм, следует рассматривать максимально допустимую площадь кабины согласно EN81

T2 Дверь бокового (телескопического) открывания
C2 Дверь центрального открывания (двухсекционная)
C4 Дверь центрального открывания (четырёхсекционная)
C6 Дверь центрального открывания (шестисекционная)
BT Ширина двери
HT Высота двери
*6 Габаритные размеры двери с приращениями 100 мм

HSG Глубина приемка шахты лифта
HSK Свободный зазор под грузоподъемной траверсой
*7 Минимальные значения, при изменениях в гидравлике должны быть соразмерно увеличены в соответствии с конфигурацией

Количество входов, не более: 2, с противоположных сторон
Количество поездов (трос): 180 в час
Количество поездов (гидравлика): 30/60 в час
Электропитание: 400 В; дополнительно 230 В

Ширина/глубина шахты лифта: В разделе по планированию на страницах 20–23 приведенные интервалы отражают типовые ситуации для лифта.

Кабина лифта

Конструкция кабины лифта заказная, так что лифт превосходно вписывается в предназначенное для его использования место по ширине, глубине и высоте. Габаритные размеры лифта могут гибко подбираться с приращениями в 50 мм. Рамы кабины лифта делают ее чрезвычайно устойчивой.

Дверь

Мы конструируем идеальную, изготавливаемую по заказу дверь согласно вашим требованиям – с двумя, четырьмя или шестью панелями. Она эффективно использует ширину шахты лифта и имеет в точности ту же высоту и ширину, что и кабина лифта. Это создает ряд преимуществ. Загружать и разгружать лифт удобно, а повреждения двери исключены. Также можно регулировать скорость открытия и закрытия дверей.

Стандарты

Лифт Schindler 2600 сертифицирован в соответствии с Директивой по лифтам 95/16/ЕС. Кроме этого, он удовлетворяет всем соответствующим стандартам:

EN81-28	Дистанционные системы аварийного вызова для пассажирских и грузовых лифтов
EN81-58	Огнестойкие двери шахты лифта
EN81-71	Защитные меры против умышленной порчи (защищенные от умышленной порчи кнопки и оборудование кабины лифта)

Стандарты по охране окружающей среды

Лифт Schindler 2600 удовлетворяет требованиям ISO 14001. Оба варианта, с канатоведущим шкивом и гидравлический, демонстрируют очень хорошие показатели потребления энергии. Для лифтов с гидравлическим приводом можно из стандартных вариантов выбрать уникальную систему привода, которая значительно уменьшает потребление энергии по сравнению с обычными гидравлическими агрегатами.

Мониторинг

Контрольные данные постоянно передаются в наши центральные офисы. Мониторинг лифта осуществляется таким образом 24 часа в день, 365 дней в году. Все проблемы устраняются еще до того, как они станут вашими проблемами.

И наши, и ваши требования скромны. Всего лишь с блеском решать любую задачу.

Лифтовая система с канатоведущим шкивом

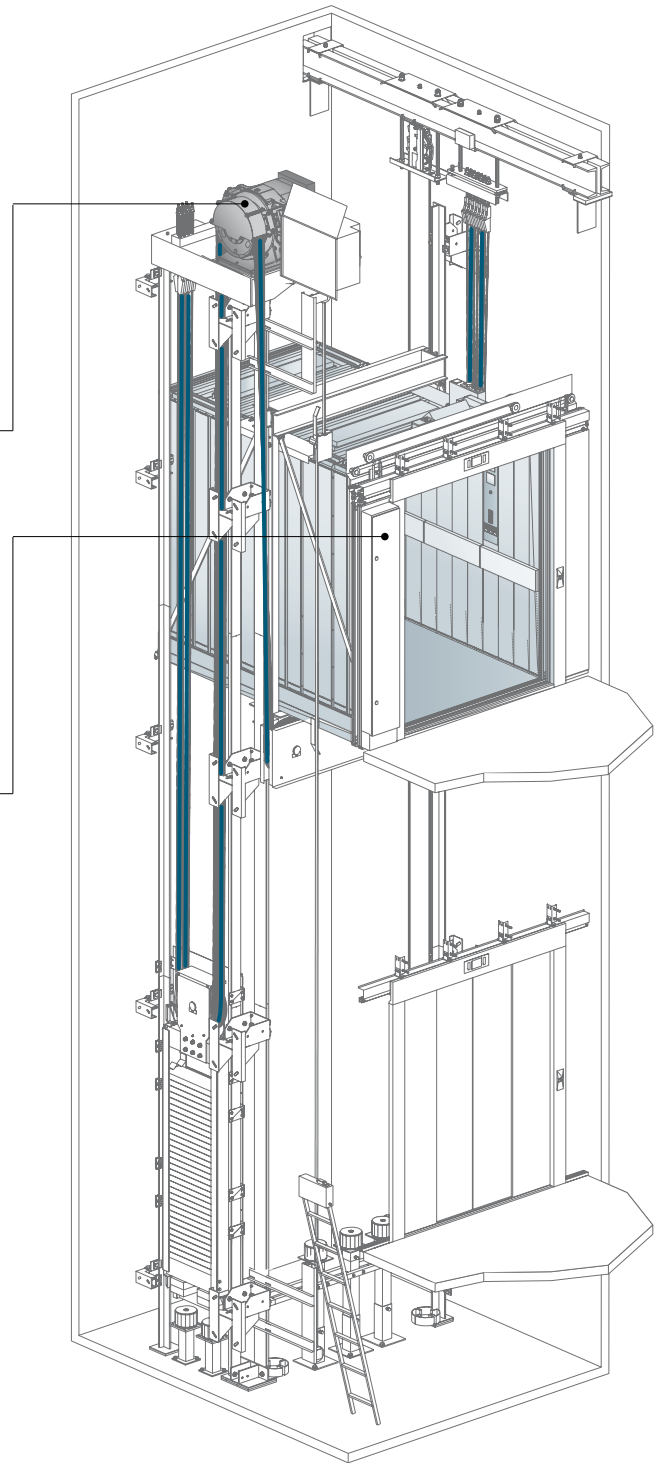
Лифт Schindler 2600 может иметь электромеханический привод при нагрузках от 1000 кг до 4000 кг. Лифтовая система с канатоведущим шкивом особенно хорошо подходит для комплексов с оживленным трафиком. Там, где используется несколько близко расположенных лифтов, взаимная координация их работы может повысить эффективность перевозок. Грузовые лифты могут работать с нагрузкой до 4 тонн без машинного отделения. При этом в здании сберегается значительное пространство.

Привод

Высокоэффективный привод с постоянным магнитом Schindler 2600 работает без редуктора. Это обеспечивает прирост коэффициента полезного действия. Поскольку он сравнительно невелик и работает тихо, такой привод представляет собой идеальное решение для лифтов без машинного отделения в частности. Частотно-управляемый привод обеспечивает безопасную транспортировку, имеет высокую точность остановки и низкое энергопотребление.

Управление

Микропроцессорное устройство управления лифта Schindler 2600 идеально выполняет широкий ряд задач, как для отдельных систем, так и для групп, в которые входит до четырех лифтов. Управление приводом приводит к уменьшению времени поездок. Вы можете выбрать из следующих типовых видов управления: Прием вызова, общий или выборочно-общий вызов вверх или вниз для групп, в которые входит до четырех лифтов. В качестве стандартных вариантов доступно более 100 вариантов управления. Средства управления смонтированы на верхнем этаже, вблизи от дверей шахты, так что остается больше свободного места.



Лифт с канатоведущим шкивом без машинного отделения

Лифтовая система с гидравлическим приводом

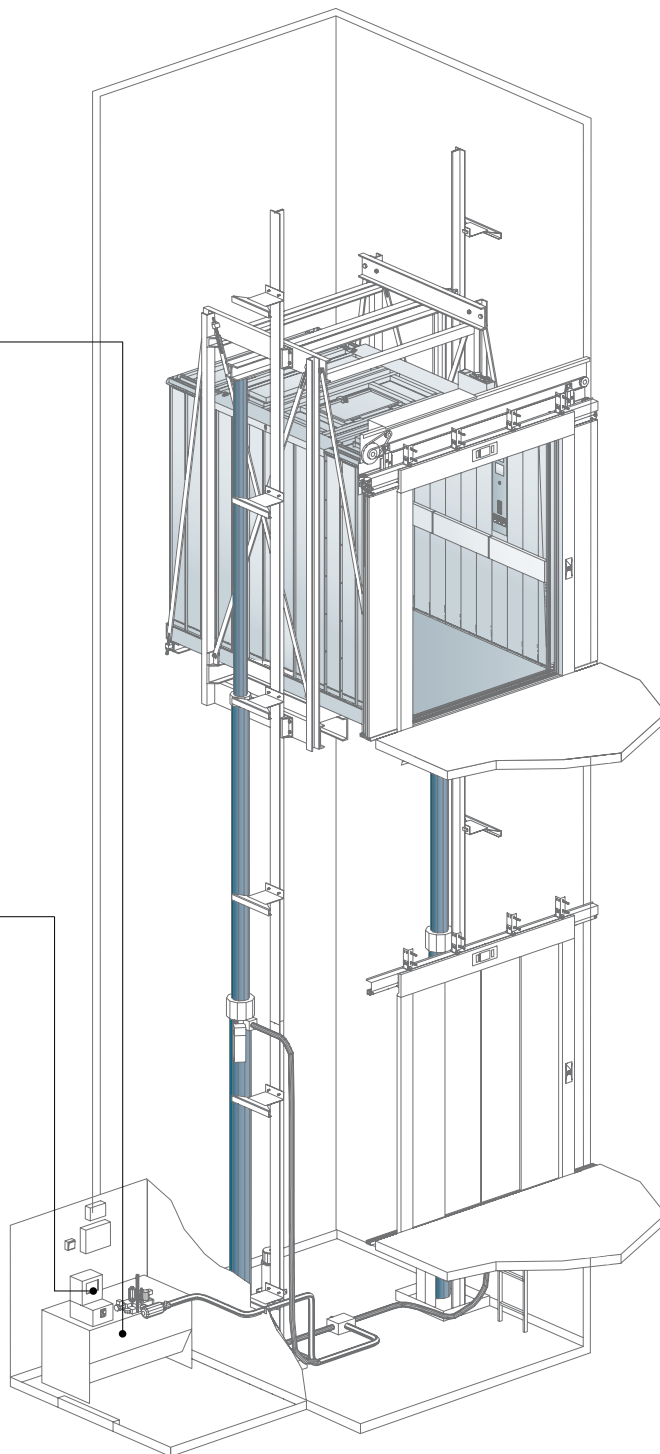
Лифт Schindler 2600 может иметь электрогидравлический привод при нагрузках от 1000 кг до 6300 кг. Гидравлическая лифтовая система представляет собой чрезвычайно экономичное решение для небольшой максимальной высоты подъема (до 18 м), особенно в применениях с единственным лифтом и для транспортировки тяжелых грузов.

Привод

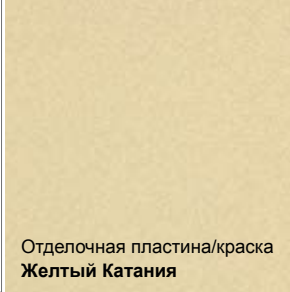
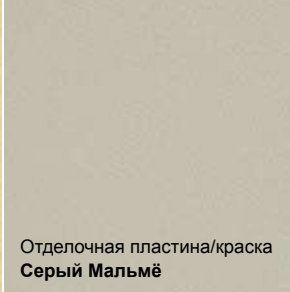
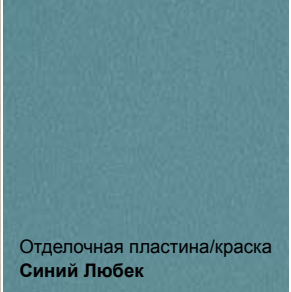




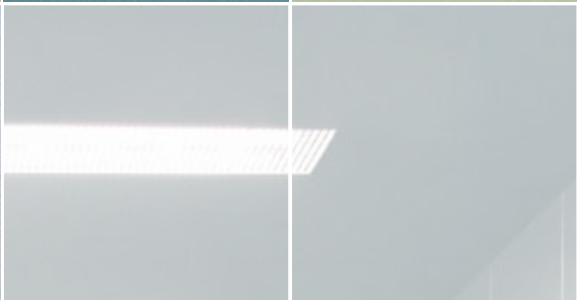
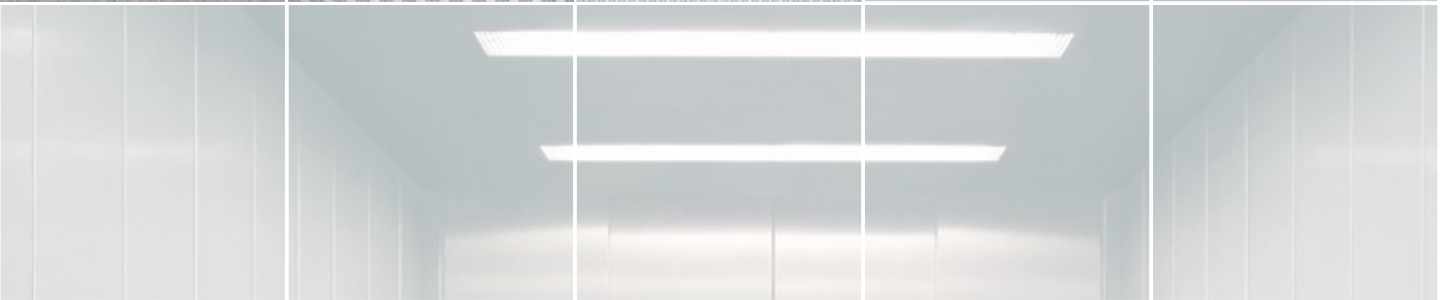


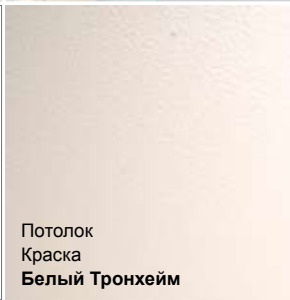
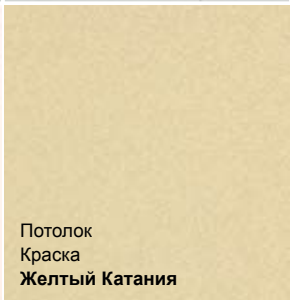

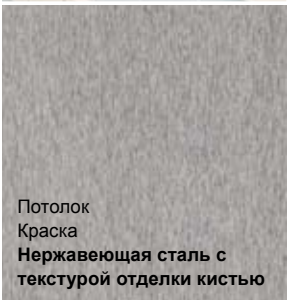

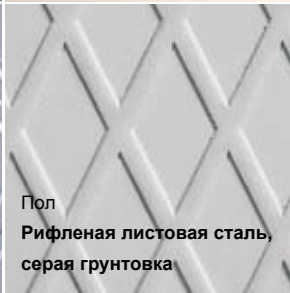



Лифт Schindler 2600 располагает уникальной системой привода. Она состоит из насоса и клапана с электронным управлением. В сочетании с интегрированной системой управления она удовлетворяет самым высоким требованиям к грузовому лифту для тяжелых грузов. Этот привод допускает быстрые регулировки, которые могут помочь скомпенсировать быстрые перемещения вверх и вниз во время погрузки в лифт. Товары транспортируются без повреждений. Этот привод имеет превосходную точность остановки. Гидравлический вариант Schindler 2600 также характеризуется низким потреблением энергии. Потребление энергии находится в пределах уровней потребления энергии для лифтов с канатоведущим шкивом.

Управление

Специально разработанная микропроцессорная система управления соответствует самым разнообразным потребностям и применениям. Она обеспечивает устойчивое управление, что приводит к уменьшению времени поездки. Вы можете выбрать из следующих типовых видов управления: Прием вызова, общий или выборочно-общий вызов вверх или вниз для групп, в которые входит до четырех лифтов. В гидравлическом варианте также доступны нажимные кнопки и управление трансмиссией. Управление трансмиссией позволяет осуществлять управление лифтом извне. В качестве стандартных вариантов доступно более 100 вариантов управления.



Тандемный гидравлический привод

<p>Стенки Двери кабины</p>	 <p>Отделочная пластина/краска Желтый Катания</p>	 <p>Отделочная пластина/краска Серый Мальмё</p>	 <p>Отделочная пластина/краска Синий Любек</p>	 <p>Отделочная пластина/краска Зеленый Абердин</p>
 <p>Нержавеющая сталь с текстурой отделки кистью</p>	 <p>Нержавеющая сталь с ромбовидной текстурой</p>	 <p>Нержавеющая сталь с текстурой холста</p>		
				
				
				
<p>Потолок Пол</p>	 <p>Потолок Краска Белый Тронхейм</p>	 <p>Потолок Краска Желтый Катания</p>	 <p>Потолок Краска Серый Мальмё</p>	 <p>Потолок Краска Нержавеющая сталь с текстурой отделки кистью</p>
 <p>Пол Рифленый листовой алюминий</p>	 <p>Пол Рифленая листовая сталь, серая грунтовка</p>	 <p>Пол Рифленая листовая нержавеющая сталь</p>	 <p>Пол Дерево с нескольким покрытием</p>	

Практичный дизайн служит определенной идее. Откройте для себя эту истину.

Лифт Schindler 2600 не только чрезвычайно надежен в эксплуатации, функционален и удобен для пользователей. Он также имеет привлекательный вид. Вы можете выбирать и комбинировать стандартные материалы и цвета в точном соответствии с вашими требованиями. Помимо этого, под заказ мы можем предложить другие варианты при схожих условиях на поставку и цены.

Стенки, кабины лифта и двери шахты для стандартного варианта изготавливаются из нержавеющей стали или окрашиваются в серый цвет. Материалы для обшивки панелей чрезвычайно прочны, например, нескользящий и не требующий сложного ухода пол.

Стандартное покрытие для пола представляет собой надежно закрепленные рифленые листы из нержавеющей стали, алюминия, стали с серой грунтовкой, либо изготовлено из дерева.

Потолок из стандартного набора может быть окрашен в белый цвет или изготовлен из нержавеющей стали с текстурой отделки кистью. Лампы освещения кабины лифта утоплены в потолок, так что они не могут быть повреждены высокими грузами.

Не ничего более изысканного, чем простота. Особенно в сложных задачах.

Фурнитура в кабине лифта и в фойе на этажах

Грузовой лифт имеет плоскую, интегрированную кнопочную панель управления в кабине лифта. Она устанавливается заподлицо со стенкой кабины лифта, что защищает ее от повреждений, которые могут иметь место в результате погрузки и разгрузки. Панели управления в кабине лифта и в этажных фойе изготавливаются из нержавеющей стали. Кнопочные панели управления в кабине лифта также доступны в антрацитово-черном исполнении. В качестве дополнительного варианта поставляется фурнитура, защищенная от умышленной порчи.

Панели управления в кабине лифта и в этажных фойе изготавливаются из нержавеющей стали с текстурой отделки кистью. Панели управления в кабине лифта также доступны в антрацитово-черном исполнении. Кроме того, для кабин лифта с голосовым оповещением поставляются дополнительные панели управления, доступные для инвалидов, а также могут быть установлены защищенные от умышленной порчи кнопки.

Панели управления на этажах и индикаторы этажа устанавливаются методом утопленного монтажа заподлицо со стеной или в рамах двери. Также можно заказать индикаторы, издающие звук гонга.

Защитные накладки

Кабина лифта снабжена защитными накладками по всему ее периметру. Защитные накладки изготовлены из

- дерева,
- черной пластмассы,
- нержавеющей стали с текстурой отделки кистью, либо
- изготавливаются специально в соответствии с вашими пожеланиями.

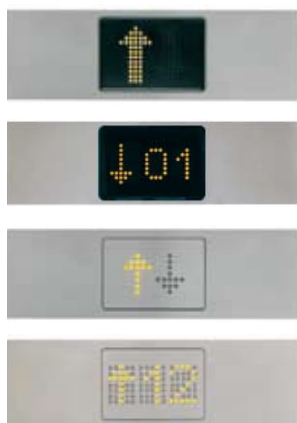
Дополнительно можно также выбрать плинтусы из нержавеющей стали с текстурой отделки кистью.

Пороги

Пороги двери кабины и шахты лифта изготавливаются из

- алюминия (для редко используемых помещений),
- оцинкованной стали, либо
- нержавеющей стали с текстурой отделки кистью.

Обзор панелей управления



Индикаторы уровня этажа
 – Стандартный
 – С защитой от умышленной порчи



Фурнитура кабины лифта:
 – Нержавеющая сталь
 – Антрацитовая
 – С защитой от умышленной порчи



Фурнитура в фойе,
 конфигурируется индивидуально
 – 2-элементная
 – 5-элементная
 – С защитой от умышленной порчи

Защита амортизатора из черной пластмассы



Панели управления в кабине лифта из нержавеющей стали,
 с защитой от умышленной порчи



Технология может казаться сложной. Но лишь до тех пор, пока вы не видите лежащую за ней организационную структуру.

Лифт без машинного отделения, с канатоведущим шкивом и частотно-управляемым приводом
зоподъемность 1000 – 4000 кг, 13 – 53 человека

Привод	Грузоподъемность			Пассажиры, не более	Скорость	Количество входов			Кабина лифта			Дверь			Шахта лифта			
	GQ кг	VKN м/с	НК мм			БК мм	ТК мм	НК мм	Типе	ВТ мм	НТ мм	BS мм	TS мм	HSG мм	HSK мм			
Трос	1000	13	1.0	1	1300	1750	2100	T2	1300	2100	2400	2150	1500	3600				
					2								2280					
	1600	21	1.0	1	1400	2400	2100	C4	1400	2100	2350	2800	1500	3600				
					2								2930					
	2000	26	1.0	1	1500	2700	2100	C4	1500	2100	2500	3100	1500	3600				
					2								3230					
	2500	33	1.0	1	1800	2700	2500	C4	1800	2500	3100	3100	1700	4200				
					2								3230					
	3500	46	1.0	1	2100	3000	2500	C4	2100	2500	3500	3400	1700	4200				
					2								3530					
	4000	53	0.8	1	2200	3200	2500	C6	2200	2500	3450	3700	1700	4200				
					2								3910					

GQ Грузоподъемность
VKN Скорость
NQ Высота подъема
HE_{min} Минимальное расстояние между этажами

БК Ширина кабины лифта
ТК Глубина кабины лифта
НК Высота кабины лифта

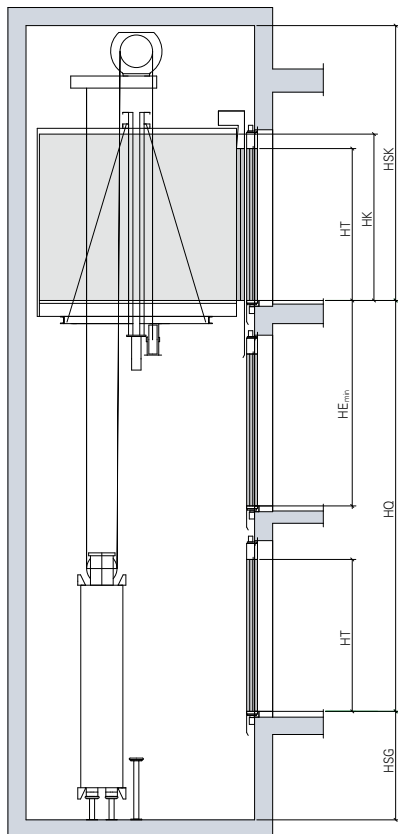
T2 Дверь бокового (телескопического) открывания
C4 Дверь центрального открывания (четырёхсекционная)
C6 Дверь центрального открывания (шестисекционная)
ВТ Ширина двери
НТ Высота двери

BS Ширина шахты лифта
TS Глубина шахты лифта
HSG Глубина приямка шахты лифта
HSK Свободный зазор под грузоподъемной траверсой

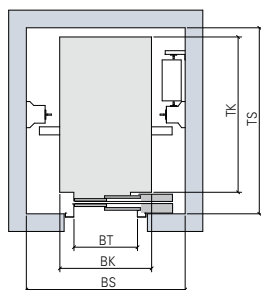
HE_{min} = НТ + 740 мм для входов с одной стороны
HE_{min} = 300 мм для несимметрично расположенных входов с противоположных сторон

За дополнительными подробностями, коммерческими предложениями, строительными чертежами и сведениями по ценам обращайтесь непосредственно в наш отдел продаж.

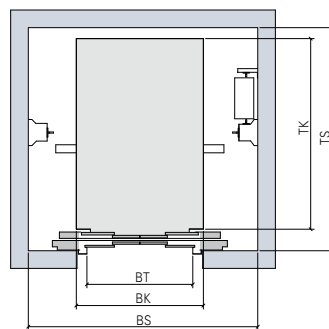
Вид шахты по высоте и вид сверху



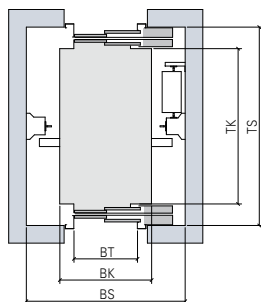
Один вход в кабину



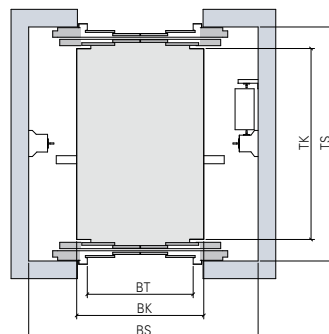
Один вход в кабину
Боковое (телескопическое)
открытие Т2



Один вход в кабину
Центральное открытие
(четырёхсекционная) С4



Два входа в кабину
Боковое (телескопическое)
открытие Т2



Два входа в кабину
Центральное открытие
(четырёхсекционная) С4

Технические данные доступны. Так что вы можете устанавливать стандарты.

Гидравлический лифт с машинным отделением
грузоподъемность 1000 – 6300 кг, 13 – 84 человека

Привод	Грузоподъемность			Пассажиры, не более	Скорость	Количество входов	Кабина лифта			Дверь			Шахта лифта			
	GQ кг	VKN м/с	HK мм				ВК мм	ТК мм	HK мм	Type	BT мм	HT мм	BS мм	TS мм	HSG мм	HSK мм
Гидравлический навесной	1000	13	0.63	1	1300	1750	2100	T2	1300	2100	2200	2150	1350	3450		
					2							2280				
	1600	21	0.63	1	1400	2400	2100	C4	1400	2100	2400	2800	1450	3450		
Гидравлический тандемный	2000	26	0.40	1	1500	2700	2100	C4	1500	2100	2500	3100	1150	3450		
					2							3230				
	2500	33	0.40	1	1800	2700	2500	C4	1800	2500	2950	3100	1250	3850		
					2							3230				
	3500	46	0.40	1	2100	3000	2500	C4	2100	2500	3400	3400	1250	3850		
					2							3530				
	4000	53	0.25	1	2200	3200	2500	C6	2200	2500	3200	3700	1250	3850		
					2							3910				
	5000	66	0.25	1	2500	3450	2500	C6	2500	2500	3600	3950	1350	3850		
2											4160					
6300	84	0.25	1	2500	4200	2500	C6	2500	2500	3600	4700	1350	3850			
				2							4910					

GQ Грузоподъемность
VKN Скорость

HQ Высота подъема
HE_{min} Минимальное расстояние между этажами

BO Ширина машинного отделения
TO Глубина машинного отделения

BK Ширина кабины лифта
TK Глубина кабины лифта
HK Высота кабины лифта

T2 Дверь бокового (телескопического) открывания
C4 Дверь центрального открывания (четырёхсекционная)
C6 Дверь центрального открывания (шестисекционная)

BT Ширина двери
HT Высота двери

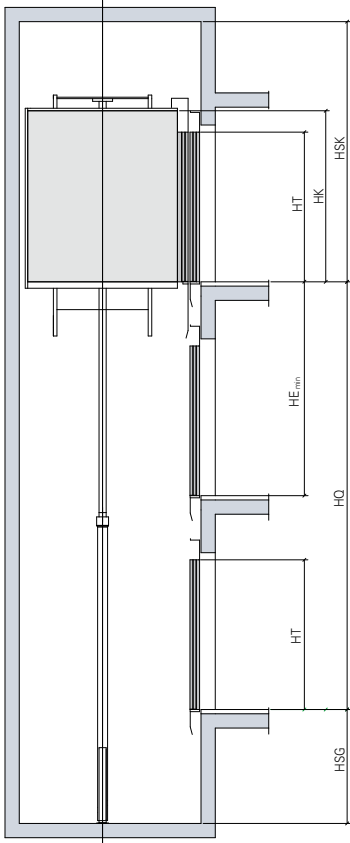
BS Ширина шахты лифта
TS Глубина шахты лифта

HSG Глубина приямка шахты лифта
HSK Свободный зазор под грузоподъемной траверсой

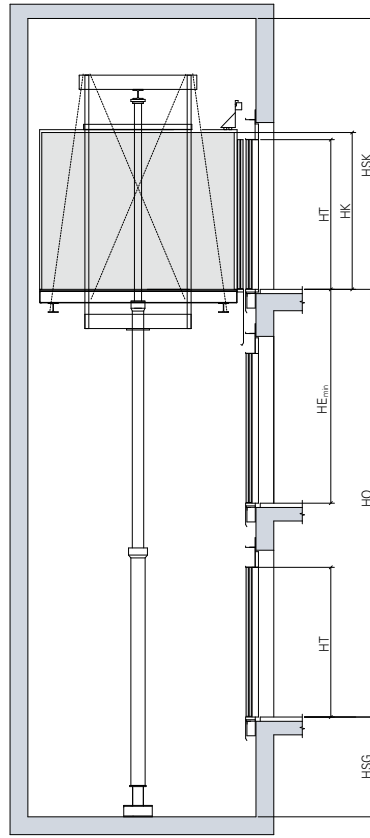
HE_{min} = HT + 740 мм для входов с одной стороны
HE_{min} = 300 мм для несимметрично расположенных входов с противоположных сторон

За дополнительными подробностями, коммерческими предложениями, строительными чертежами и сведениями по ценам обращайтесь непосредственно в наш отдел продаж.

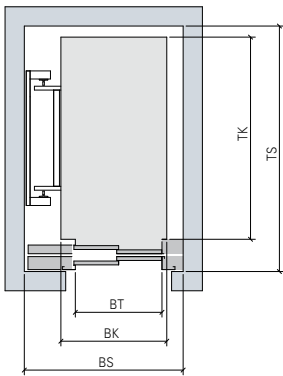
Вид шахты по высоте и вид сверху



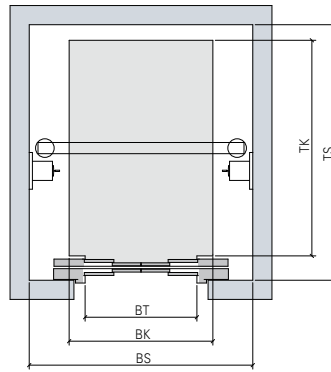
Один вход в кабину
Навесная система



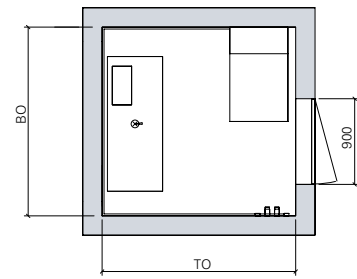
Один вход в кабину
Тандемная система



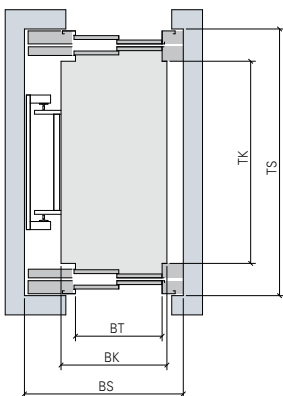
Один вход в кабину
Боковое (телескопическое)
открытие T2



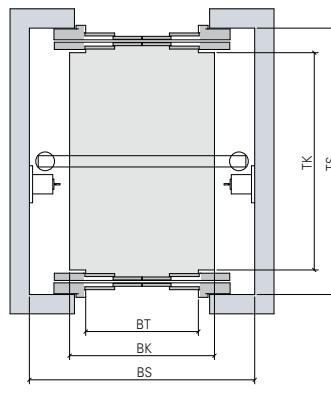
Один вход в кабину
Центральное открывание
(четырёхсекционная) C4



Машинное отделение



Два входа в кабину
Боковое (телескопическое)
открытие T2



Два входа в кабину
Центральное открывание
(четырёхсекционная) C4

Мы сокращаем время реагирования, приближаясь к вам. Ближайший к вам дистрибьютор еще никогда не был так близок.

За дополнительной информацией, включая
сведения о местонахождении нашего ближайшего к
вам дистрибьютора, обращайтесь по адресу:

www.schindler.com

ZAO Schindler
Building 15
Ul. Godovikova, 9
Moscow 129085
Russia
Tel. +7 495 775 44 11
Fax +7 495 775 51 12

ZAO Schindler
Branch in Saint-Petersburg
Ul. Malaya Morskaya, 23
Saint-Petersburg, 190000
Tel. +7 812 703 44 11
Fax +7 812 703 51 12

www.schindler.ru